

Sha Maison

積水ハウス品質のお部屋を シャーメゾン ショップ Shop

J R片町線

鴻池新田駅 徒歩4分

モバイルで見る



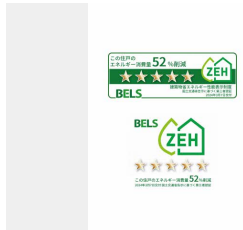
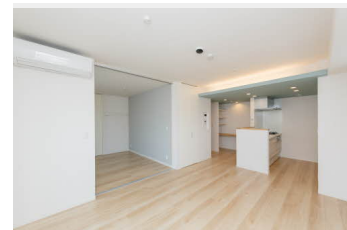
1LDK
マンション

家賃 105,000 円

共益費等 9,500 円

敷金 30,000 円

契約一時金 210,000 円



積水ハウスの賃貸住宅 シャーメゾン

Sha Maison

この物件の
オススメ
ポイント

ペット飼育可能（小型犬又は猫・1匹）／エレベーター搭載物件／株式会社グラモ スマートロック採用／動画視聴サービス（U-NEXT）導入物件／エコジョーズ採用／高遮音床システム「SHA・・・」

この物件についている こだわり設備

- シャーメゾン ガーデنز
- 高遮音床 システム
- BELS
- ZEH
- 宅配BOX
- 太陽光発電
- しゃ熱断熱 複層ガラス
- 耐震等級3
- インターネット 無料(WiFi付)
- IOT対応
- 動画視聴 サービス
- TVモニター付き インターホン

CATV／インターネット対応／インターネット無料（Wi-Fi対応）／動画視聴サービス／ペット相談可（犬・猫可）／エレベーター／オートロック・自動ドア／宅配BOX／掲示板／シャーメゾンガーデンズ／耐震等級3／ゴミ集積場（敷地内）／駐輪場（屋根付き）／高遮音床システム「SHAIDD55」／防犯カメラ／消火器／LGBTQフレンドリー／IOT対応／カラーモニター付ドアホン／システムキッチン／3口フラットコンロ／給湯器（追焚機能付）／エコジョーズ／給湯箇所（浴室・台所・洗面所）／バス・トイレ（セパレート）／ユニットバス1318／24H換気システム

物件名 シャーメゾン ポルタフォルトゥーナ 0303号室

間取り 1LDK／洋室6.1 LDK14.1 (帖)

アクセス J R片町線 鴻池新田駅 徒歩4分

専有面積 / 向き 49.56㎡ / 北 (角部屋)

所在地 大阪府東大阪市鴻池本町5番23号

築年月 / 構造 2024年3月下旬 / 重量鉄骨・3階-3階建

ランドマーク -

入居 / 契約期間 即時 / 2年

駐車場 駐車場空無し

入居諸条件備考

内覧・契約については、貸主の指定する仲介業者を介して行いますので、所定の仲介手数料が必要となります。／／／契約一時金は契約時に借主より貸主に支払われ返還されないお金です。／更新料：40,000円／24時間365日緊急時対応受付物件：専用部分内の住まいのトラブルは「シャーメゾンライフSUPPORT24」（月額880円税込）へ別途加入要／本物件はペット飼育可物件ですが、種類・大きさ・室内での飼育の可否等は問合せ先にご確認下さい。／上記入居諸条件以外に、町内会費 毎月 300円、クリーニング特約料（初回契約時）38,500円（税込）、スマートロック設定費用16,500円が必要。／火災保険へのご加入が条件となります。＊ご入居中は、借家人賠償責任保険・個人賠償責任保険が付帯された火災保険へのご加入が必要となります。積水ハウス不動産グループでは、万一の事故の際、グループが連携して迅速に対応できる「シャーメゾンライフGUARD」（*）へのご加入を推奨しております。＊保険契約の取扱代理店は、積水ハウス不動産関西（株）および積水ハウス不動産パートナーズ（株）となります。／積水ハウス不動産パートナーズの保証人不要プラン『らくらくパートナー』に加入が必要です。【新規契約時】事務手数料：33,000円（税込）、【毎月】保証料：月額賃料等の2％／諸費用及び、契約に要する費用は別途打合せ／更新料：40,000円

※消費税は10%として計算しています。※掲載されている図面・写真等は、作成方法や撮影方法・時期などにより実際とは異なる場合があります。＊家具や車などは、配置のイメージであり、賃貸物件に付属していません（家具家電付き等の表示があるものを除く）。

ポイントがたまる
住んでいるだけでポイントが貯まり、住替え時に家賃が最大3ヶ月分無料に!

らくらくパートナー
気分も手間もお財布も、らくらく。保証人不要のらくらくパートナー

積水ハウス不動産関西株式会社 大阪賃貸営業所

TEL:06-6440-3801
FAX: 06-6440-3811

大阪府大阪市北区大淀中1丁目1番30号梅田スカイビルタワーウエスト
免許番号：国土交通大臣（13）第2343号
所属団体：一般社団法人不動産流通経営協会／公益社団法人首都圏不動産公正取引協議会

取引形態
貸主