

# Sha Maison

積水ハウス品質のお部屋を シャーメゾン ショップ Shop

近鉄奈良線

瓢箪山駅 徒歩8分

モバイルで見る



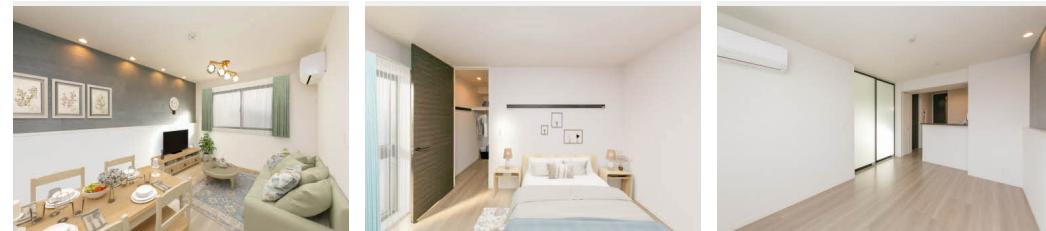
## 2LDK マンション

### 家賃 132,000 円

共益費等 8,500 円

敷金 20,000 円

契約一時金 150,000 円



積水ハウスの賃貸住宅 シャーメゾン

## Sha Maison

この物件の  
オススメ  
ポイント

ペット飼育可（1匹・小型犬又は猫）／エレベーター搭載物件  
／高遮音床システム「SHAIDD55」採用／Wi-Fi環境  
整ってます／エコジョーズ採用／耐震等級3／リビングにエ  
アコン1台付・・・

### この物件についている こだわり設備

- 屋内共用廊下タイプ
- シャーメゾン ガーデنز
- 高遮音床システム
- BELS
- ZEH
- 宅配BOX
- 太陽光発電
- しゃ熱断熱複層ガラス
- 耐震等級3
- インターネット無料(WiFi付)
- TVモニター付きインターホン
- オートロック

駐車場あり／CATV (e光TV)／インターネット対応／インターネット無料 (Wi-Fi対応)  
／ペット相談可 (犬・猫可)／エレベーター／オートロック・自動ドア／宅配BOX／掲示板／シャ  
ーメゾンガーデنز／耐震等級3／ホテルライク／ゴミ集積場 (敷地内)／駐輪場 (屋根付き)／高遮  
音床システム「SHAIDD55」／防犯カメラ／消火器／LGBTQフレンドリー／高齢者対応可  
／玄関鍵 (①キー②ロック)／玄関鍵 (オプナス)／カラーモニター付ドアホン／システムキッチン／対  
面キッチン／3口フラットコンロ／給湯器 (追焚機能付)／エコジョーズ／給湯箇所 (浴室・台所・洗

物件名 グランはい2 1 0205号室  
アクセス 近鉄奈良線 瓢箪山駅 徒歩8分  
近鉄奈良線 東花園駅 徒歩15分  
所在地 大阪府東大阪市神田町1 7番7号  
ランドマーク -

間取り 2LDK／洋室7.2 洋室5.2 LDK11.8 (帖)  
専有面積 / 向き 57.55㎡ / 南 (角部屋)  
築年月 / 構造 2024年1月中旬 / 重量鉄骨・2階-3階建  
入居 / 契約期間 即時 / 2年  
駐車場 駐車場空有り / 月8800円 駐車場敷金別途要

入居諸条件備考

内覧・契約については、貸主の指定する仲介業者を介して行いますので、所定の仲介手数料が必要となります。  
／／／契約一時金は契約時に借主より貸主に支払われ返還されないお金です。／更新料：66,000円／24時間  
365日緊急時対応受付物件：専用部分内の住まいのトラブルは「シャーメゾンライフSUPPORT24」(月額  
880円税込)へ別途加入要／本物件はペット飼育可物件ですが、種類・大きさ・室内での飼育の可否等は問合せ先  
にご確認下さい。／上記入居諸条件以外に、町内会費 毎月 200円、クリーニング特約料 (初回契約時)  
72,600円 (税込) が必要です。／火災保険へのご加入が条件となります。＊ご入居中は、借家人賠償責任保険・  
個人賠償責任保険が付帯された火災保険へのご加入が必要となります。積水ハウス不動産グループでは、万一の事  
故の際、グループが連携して迅速に対応できる「シャーメゾンライフGUARD」(\*)へのご加入を推奨してお  
ります。＊保険契約の取扱代理店は、積水ハウス不動産関西(株)および積水ハウス不動産パートナーズ(株)と  
なります。／積水ハウス不動産パートナーズの保証人不要プラン『らくらくパートナー』に加入が必要です。  
【新規契約時】事務手数料：33,000円(税込)、【毎月】保証料：月額賃料等の2%／諸費用及び、契約に  
要する費用は別途打合せ／更新料：66,000円

※消費税は10%として計算しています。※掲載されている図面・写真等は、作成方法や撮影方法・時期などにより実際とは異なる場合があります。＊家具や車などは、配置のイメージであり、賃貸物件に付属していません (家具家電付き等の表示があるものを除く)。

ポイントがたまる  
住んでいるだけでポイントが貯まり、  
住替え時に家賃が最大3ヶ月分無料に!

らくらくパートナー  
気分も手間もお財布も、らくらく。  
保証人不要のらくらくパートナー

### 積水ハウス不動産関西株式会社 大阪賃貸営業所

TEL:06-6440-3801  
FAX: 06-6440-3811

大阪府大阪市北区大淀中1丁目1番30号梅田スカイビルタワーウエスト  
免許番号：国土交通大臣(13)第2343号  
所属団体：一般社団法人不動産流通経営協会／公益社団法人首都圏不動産公  
正取引協議会

取引形態  
貸主