

Sha Maison

積水ハウス品質のお部屋を シャーメゾン ショップ Shop

近鉄奈良線

若江岩田駅 徒歩10分

📱 モバイルで見る



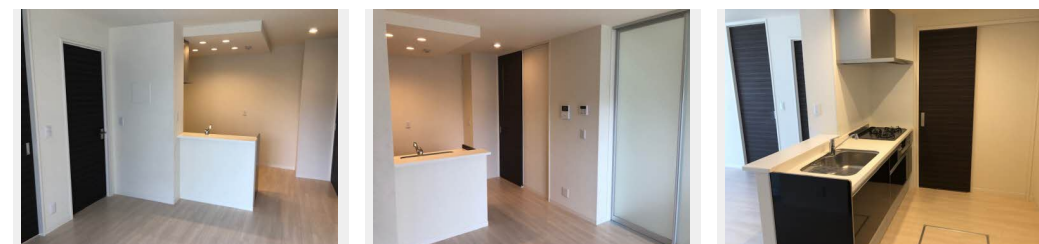
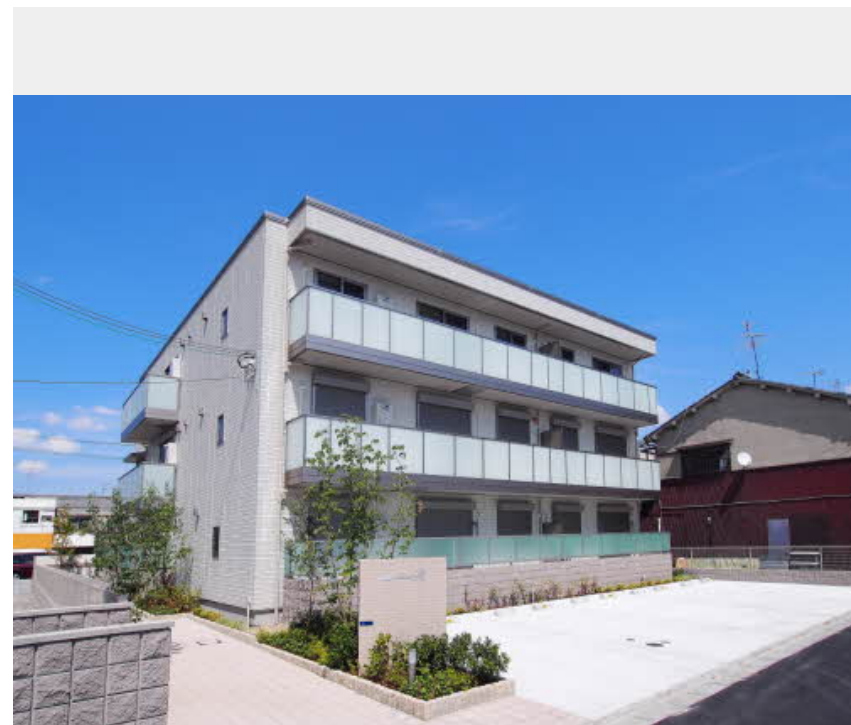
2LDK
マンション

家賃 **86,000 円**

共益費等 5,000 円

敷金 20,000 円

契約一時金 150,000 円



積水ハウスの賃貸住宅 シャーメゾン

Sha Maison

この物件の
おすすめ
ポイント

積水ハウスのシャーメゾン/共用玄関のオートロック/防犯カメラ/カラーモニタ付ドアホン/1・2階はシャッタータイプの雨戸を採用/高遮音床システムSHAIDD55を採用/上階からの衝撃・・・

この物件についている こだわり設備

- 高遮音床システム
- ペット相談可
- 給湯設備
- TVモニター付きインターホン
- 対面キッチン
- エコジョーズ
- オートロック
- コンロ
- 浴室乾燥機
- 防犯カメラ
- 3口コンロ
- 温水洗浄便座

駐車場あり/CA TV/インターネット対応/ペット相談可(室内中型犬)/オートロック/ゴミ集積場(敷地外)/駐輪場(屋根付き)/高遮音床システム「SHAIDD55」/防犯カメラ/消火器/LGBTQフレンドリー/高齢者対応可/玄関鍵(①キー②ロック)/玄関鍵(オプナス)/カラーモニタ付ドアホン/電話配管有/システムキッチン/対面キッチン/3口ガスコンロ/エコジョーズ/給湯箇所(浴室・台所・洗面所)/バス・トイレ(セパレート)/ユニットバス1318/浴室乾燥機(暖房乾燥)/トイレ(暖房洗浄便座)/クッションフロア/雨戸(シャッタータイプ)/専用庭/

物件名 Sha Maison R 0102号室

アクセス 近鉄奈良線 若江岩田駅 徒歩10分

所在地 大阪府東大阪市若江本町2丁目8番12号

ランドマーク -

間取り 2LDK/洋室6 洋室5.4 LDK12.6(帖)

専有面積/向き 58.92㎡/南

築年月/構造 2016年8月下旬/重量鉄骨・1階-3階建

入居/契約期間 2024年6月上旬/2年

駐車場 駐車場空有り/月11000円 駐車場敷金別途要

入居諸条件備考

契約一時金は契約時に借主より貸主に支払われ返還されないお金です。/更新料:40,000円/24時間365日緊急時対応受付物件:専用部分内の住まいのトラブルは「シャーメゾンライフSUPPORT24」(月額880円税込)へ別途加入要/本物件はペット飼育可物件ですが、種類・大きさ・室内での飼育の可否等は問合せ先にご確認下さい。/上記入居諸条件以外に、町内会費 毎月150円、クリーニング特約料(初回契約時)49,500円(税込)、鍵交換費用(初回契約時)16,500円(税込)が必要です。/火災保険へのご加入が条件となります。*ご入居中は、借家人賠償責任保険・個人賠償責任保険が付帯された火災保険へのご加入が必要となります。積水ハウス不動産グループでは、万一の事故の際、グループが連携して迅速に対応できる「シャーメゾンライフGUARD」(*)へのご加入を推奨しております。*保険契約の取扱代理店は、積水ハウス不動産関西(株)および積水ハウス不動産パートナーズ(株)となります。/積水ハウス不動産パートナーズの保証人不要プラン『らくらくパートナー』に加入が必要です。[新規契約時]事務手数料:33,000円(税込)、[毎月]保証料:月額賃料等の2%/諸費用及び、契約に要する費用は別途打合せ/更新料:40,000円

※消費税は10%として計算しています。※掲載されている図面・写真等は、作成方法や撮影方法・時期などにより実際とは異なる場合があります。※家具や車などは、配置のイメージであり、賃貸物件に付属していません(家具家電付き等の表示があるものを除く)。

ポイントがたまる
住んでいるだけでポイントが貯まり、住替え時に家賃が最大3ヶ月分無料に!

らくらくパートナー
気分も手間もお財布も、らくらく。保証人不要のらくらくパートナー

有限会社ホームライク
TEL:06-6618-9900
FAX: 06-6781-3900

大阪府東大阪市小阪2丁目14-15
免許番号:大阪府知事(5)第046681号
所属団体:公益社団法人全日本不動産協会 大阪府本部/公益社団法人近畿地区不動産公正取引協議会

取引形態
仲介