

Sha Maison

積水ハウス品質のお部屋を シャーメゾン ショップ Shop

近鉄けいはんな線

荒本駅 徒歩15分

モバイルで見る



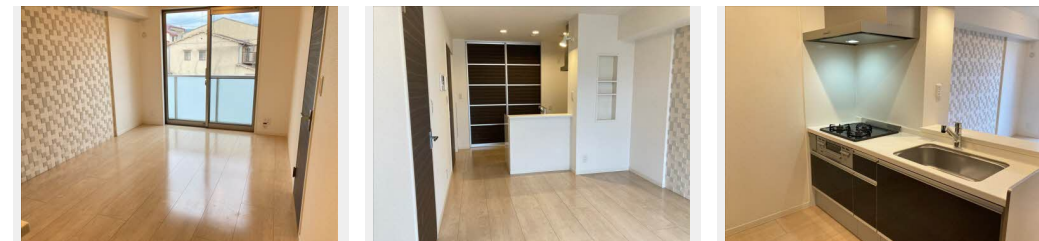
1LDK
アパート

家賃 **91,000 円**

共益費等 7,000 円

敷金 20,000 円

契約一時金 150,000 円



積水ハウスの賃貸住宅 シャーメゾン

Sha Maison

この物件の
オススメ
ポイント

お部屋探しなら、まずは「シャーメゾン」をチェック！
上階からの音を大幅に抑える高遮音床システム「シャイド」を採用／ペットとの暮らしご相談可能です／エントランスに「オートロック」を採・・・

この物件についている こだわり設備

- 高遮音床システム
- ペット相談可
- オートロック
- 警備システム
- TVモニター付きインターホン
- 浴室乾燥機
- 対面キッチン
- 対面キッチン
- 3口コンロ
- コンロ
- 給湯設備
- エコジョーズ
- 温水洗浄便座

駐車場あり／CATV (e光TV)／ペット相談可 (室内中型犬)／オートロック／散水栓／屋外共用水栓／ゴミ集積場 (敷地内)／駐輪場 (屋根付き)／高遮音床システム「SHAI DD55」／ホームセキュリティ (ALSOK)／消火器／インターロッキング／植栽／LGBTQフレンドリー／玄関鍵 (①キー②ロック)／玄関鍵 (オプナス)／カラーモニター付ドアホン／電話配管有／システムキッチン／対面キッチン／3口フラットコンロ／エコジョーズ／給湯箇所 (浴室・台所・洗面所)／ユニットバス1418／半円浴槽タイプ／24H換気システム／浴室乾燥機 (暖房乾燥)／洗濯機置場 (室内)

物件名 山一圓 0203号室
アクセス 近鉄けいはんな線 荒本駅 徒歩15分
近鉄奈良線 若江岩田駅 徒歩16分
所在地 大阪府東大阪市菱江5丁目9番13号
ランドマーク -

間取り 1LDK+S(納戸)／洋室5.9 S5.9 LDK11.8 (帖)
専有面積 / 向き 55.23㎡ / 東
築年月 / 構造 2014年7月下旬 / 軽量鉄骨・2階-2階建
入居 / 契約期間 2026年7月上旬 / 2年
駐車場 駐車場空有り / 月8800円 駐車場敷金別途要

入居諸条件備考

契約一時金は契約時に借主より貸主に支払われ返還されないお金です。／24時間365日緊急時対応受付物件：専用部分内の住まいのトラブルは「シャーメゾンライフSUPPORT24」(月額1,320円税込)にご加入いただきます。／本物件はペット飼育可物件ですが、種類・大きさ・室内での飼育の可否等は問合せ先にご確認下さい。／ご入居にかかる諸費用として、町内会費 毎月 200円、クリーニング特約料 (初回契約時) 72,903円 (税込)、鍵交換費用 (初回契約時) 22,000円 (税込) が必要です。／火災保険へのご加入が条件となります。＊ご入居中は、借家人賠償責任保険・個人賠償責任保険が付帯された火災保険へのご加入が必要となります。積水ハウス不動産グループでは、万一の事故の際、グループが連携して迅速に対応できる「シャーメゾンライフ GUARD」(*)へのご加入を推奨しております。＊保険契約の取扱代理店は、積水ハウスシャーメゾンPM関西(株)および積水ハウスシャーメゾンパートナーズ(株)となります。／積水ハウスシャーメゾンパートナーズの保証人不要プラン『らくらくパートナー』に加入が必要です。【新規契約時】事務手数料：33,000円 (税込)、【毎月】保証料：月額賃料等の2%／諸費用及びその他契約費用は別途打合せ／更新料：新賃料の1ヶ月分

No.000354700203

※消費税は10%として計算しています。※掲載されている図面・写真等は、作成方法や撮影方法・時期などにより実際とは異なる場合があります。※家具や車などは、配置のイメージであり、賃貸物件に付属しておりません (家具家電付き等の表示があるものを除く)。

ポイントがたまる
住んでいるだけでポイントが貯まり、住替え時に家賃が最大3ヶ月分無料に!

らくらくパートナー
気分も手間もお財布も、らくらく。保証人不要のらくらくパートナー

株式会社オリジナルワーク

TEL:072-966-2222
FAX: 072-966-7257

大阪府東大阪市菱屋東1丁目1番31号フー-ラ21 1F-D号

免許番号：大阪府知事(4)第53953号

所属団体：公益社団法人全日本不動産協会 大阪府本部 / 公益社団法人近畿

地区不動産公正取引協議会

取引形態
仲介