

# Sha Maison

積水ハウス品質のお部屋を シャーメゾン ショップ Shop

J R片町線

徳庵駅 徒歩13分

モバイルで見る



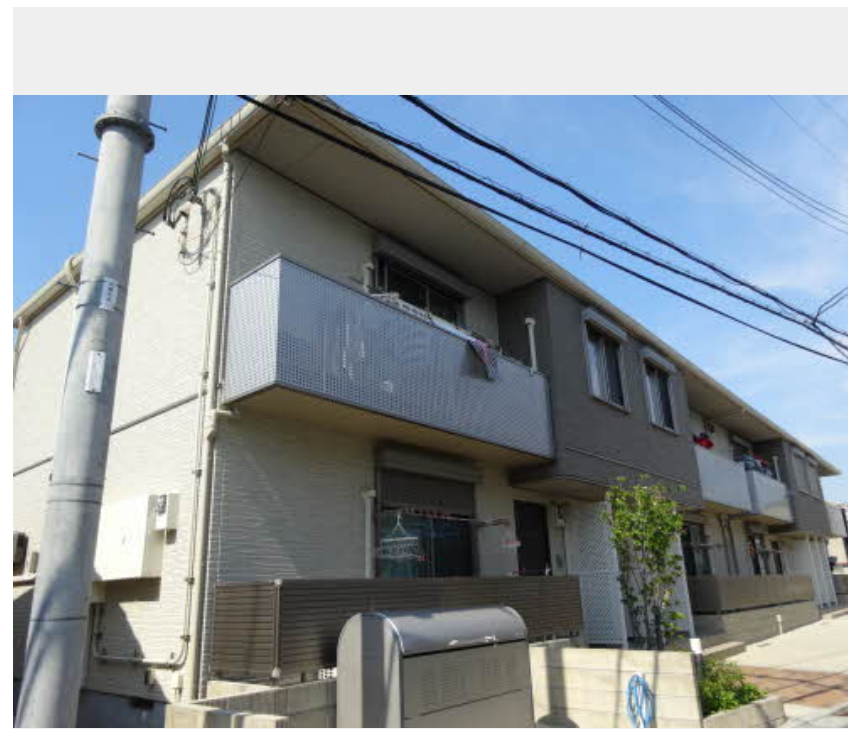
**2LDK**  
アパート

家賃 **85,000 円**

共益費等 6,000 円

敷金 20,000 円

契約一時金 120,000 円

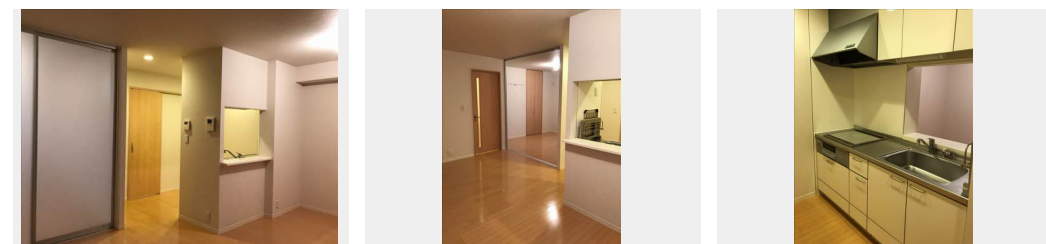


この物件の  
オススメ  
ポイント

積水ハウス施工軽量鉄骨造2階建シャーメゾン/JR学研都市線「徳庵」駅徒歩13分62.5㎡のゆとりの間取りかつ、オール電化で安心の暮らし。

## この物件についている こだわり設備

- しゃ熱断熱複層ガラス
- TVモニター付きインターホン
- 対面キッチン
- 対面キッチン
- コンロ
- 3口コンロ
- IH IHクッキングヒーター
- オール電化
- 給湯設備
- エコキュート
- 追い焚き給湯
- 浴室乾燥機
- 洗濯洗面台



積水ハウスの賃貸住宅 シャーメゾン

Sha Maison

駐車場あり/オール電化/インターネット対応/駐車場(屋根付き)/防音(2F床ALC板)/消火器/CS/VHF・UHF・BS/eo光/散水栓/ゴミ集積場(敷地内)/LGBTQフレンドリー/高齢者対応可/玄関鍵(ディンプルキー)/玄関鍵(①キー②ロック)/エコキュート/給湯箇所(浴室・台所・洗面所)/しゃ熱断熱複層ガラス/カラーモニタ付ドアホン/電話配管有/対面キッチン/システムキッチン/3口IHクッキングヒーター/給湯器(追焚機能付)/24H換気システム/浴室乾燥機(暖房乾燥)/洗髪洗面化粧台/物干し/トイレ(暖房洗浄消臭機能付便座)/フローリ

物件名 シャーメゾン稲田本町 A202号室

間取り 2LDK/LDK12.5 洋室5.5 洋室4.6 (帖)

アクセス J R片町線 徳庵駅 徒歩13分

専有面積 / 向き 62.5㎡/南

所在地 大阪府東大阪市稲田本町1丁目2番13号

築年月 / 構造 2010年7月下旬/軽量鉄骨・2階-2階建

入居 / 契約期間 2024年6月下旬/2年

ランドマーク -

駐車場 駐車場空有り/月11000円 駐車場敷金別途要

入居諸条件備考

内覧・契約については、貸主の指定する仲介業者を介して行いますので、所定の仲介手数料が必要となります。  
 /契約一時金は契約時に借主より貸主に支払われ返還されないお金です。/24時間365日緊急時対応受付物件  
 ;専用部分内の住まいのトラブルは「シャーメゾンライフSUPPORT24」(月額880円税込)にご加入いただけます。/ご入居にかかる諸費用として、町内会費 毎月 200円、クリーニング特約料(初回契約時) 49,500円(税込)、鍵交換費用(初回契約時) 16,500円(税込)が必要です。/火災保険へのご加入が条件となります。\*ご入居中は、借家人賠償責任保険・個人賠償責任保険が付帯された火災保険へのご加入が必要となります。積水ハウス不動産グループでは、万一の事故の際、グループが連携して迅速に対応できる「シャーメゾンライフGUARD」(\*)へのご加入を推奨しております。\*保険契約の取扱代理店は、積水ハウス不動産関西(株)および積水ハウス不動産パートナーズ(株)となります。/積水ハウス不動産パートナーズの保証人不要プラン『らくらくパートナー』に加入が必要です。[新規契約時]事務手数料:33,000円(税込)、[毎月]保証料:月額賃料等の2%/諸費用及び、契約に要する費用は別途打合せ/更新料:40,000円

※消費税は10%として計算しています。※掲載されている図面・写真等は、作成方法や撮影方法・時期などにより実際とは異なる場合があります。※家具や車などは、配置のイメージであり、賃貸物件に付属していません(家具家電付き等の表示があるものを除く)。

**ポイントがたまる**  
住んでいるだけでポイントが貯まり、住替え時に家賃が最大3ヶ月分無料に!

**らくらくパートナー**  
気分も手間もお財布も、らくらく。保証人不要のらくらくパートナー

## 積水ハウス不動産関西株式会社 大阪賃貸営業所

TEL:06-6440-3801  
FAX: 06-6440-3811

大阪府大阪市北区大淀中1丁目1番30号梅田スカイビルタワーウエスト  
 免許番号: 国土交通大臣(13)第2343号  
 所属団体: 一般社団法人不動産流通経営協会/公益社団法人首都圏不動産公正取引協議会

取引形態  
貸主