

# Sha Maison

積水ハウス品質のお部屋を シャーメゾン ショップ Shop

J R片町線

徳庵駅 徒歩5分

モバイルで見る



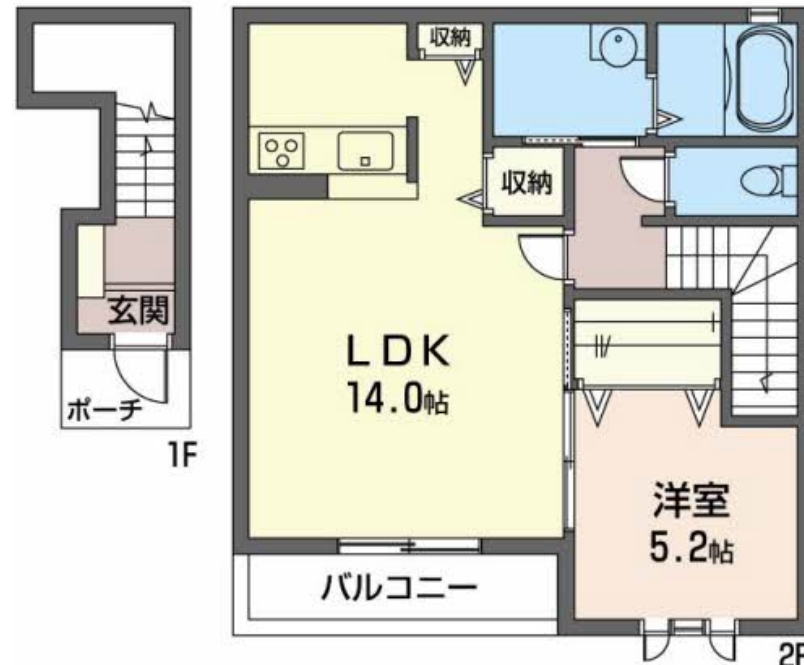
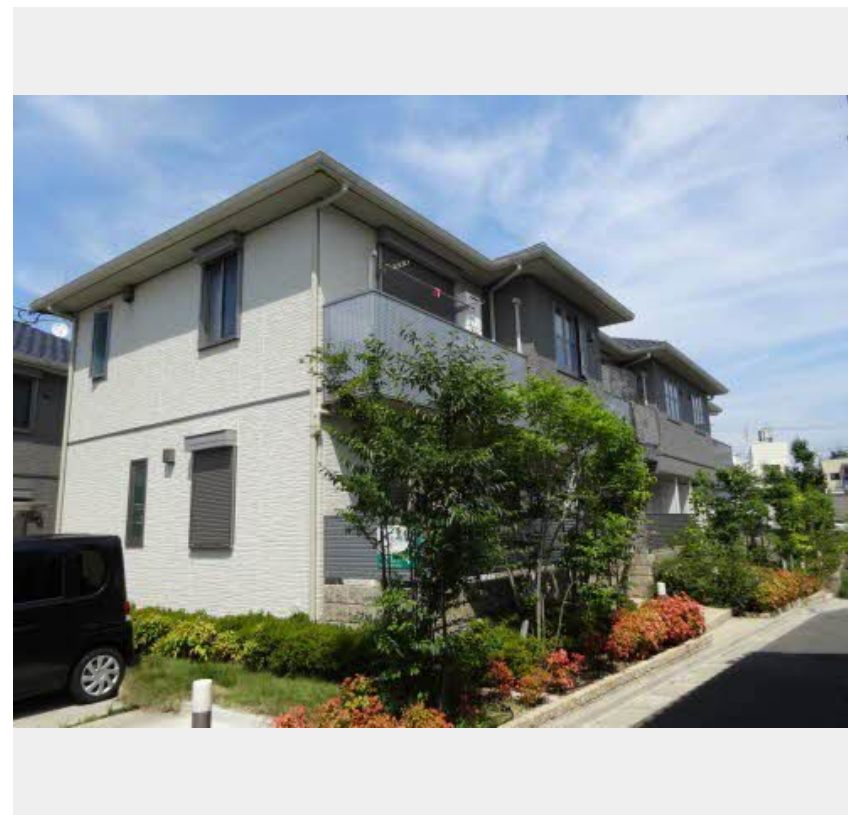
**1LDK**  
アパート

家賃 **85,000 円**

共益費等 5,500 円

敷金 20,000 円

契約一時金 200,000 円



この物件の  
オススメ  
ポイント

お部屋探しなら、まずは「シャーメゾン」をチェック！  
室内のモニターから、訪問者の顔を確認できるインターホンです

## この物件についている こだわり設備

- TVモニター付きインターホン
- 浴室乾燥機
- 追い焚き給湯
- エアコン
- 対面キッチン
- 3口コンロ
- コンロ
- 給湯設備
- 温水洗浄便座
- フローリング付

駐車場あり / CATV / BS / e o 光 / 散水栓 / ゴミ集積場 (敷地内) / 駐輪場 (屋根付き) / 造園・植栽 / インターネット対応 / LGBTQフレンドリー / 高齢者対応可 / 玄関鍵 (①キー②ロック) / カラーモニター付ドアホン / 電話配管有 / 対面キッチン / 3口フラットコンロ / 給湯器 (追焚機能付) / 給湯箇所 (浴室・台所・洗面所) / バス・トイレ (セパレート) / 24H換気システム / 浴室乾燥機 (暖房乾燥) / トイレ (暖房洗浄消臭機能付便座) / エアコン 1台 / フローリング / バルコニー / スライディングスクリーン / 火災警報器 (煙感知式) / 火災警報器 (熱感知式) / 洗面所独立 / 都市ガス

積水ハウスの賃貸住宅 シャーメゾン

Sha Maison

物件名 IKメゾン (A) A202号室  
アクセス JR片町線 徳庵駅 徒歩5分  
大阪メトロ中央線 高井田駅 徒歩24分  
所在地 大阪府東大阪市稲田本町3丁目9-17  
ランドマーク -

間取り 1LDK / LDK14 洋室5.2 (帖)  
専有面積 / 向き 54.25㎡ / 南  
築年月 / 構造 2010年6月下旬 / 軽量鉄骨・2階-2階建  
入居 / 契約期間 2026年6月中旬 / 2年  
駐車場 駐車場空有り / 月8250円 駐車場敷金別途要

入居諸条件備考

内覧・契約については、貸主の指定する仲介業者を介して行いますので、所定の仲介手数料が必要となります。  
／契約一時金は契約時に借主より貸主に支払われ返還されないお金です。／24時間365日緊急時対応受付物件  
：専用部分内の住まいのトラブルは「シャーメゾンライフSUPPORT24」(月額1,320円税込)にご加入  
いただけます。／ご入居にかかる諸費用として、町内会費 毎月 300円、クリーニング特約料 (初回契約時)  
59,670円 (税込)、鍵交換費用 (初回契約時) 16,500円 (税込) が必要です。／火災保険へのご加入が条件と  
なります。＊ご入居中は、借家人賠償責任保険・個人賠償責任保険が付帯された火災保険へのご加入が必要となり  
ます。積水ハウス不動産グループでは、万一の事故の際、グループが連携して迅速に対応できる「シャーメゾンラ  
イフGUARD」(\*)へのご加入を推奨しております。＊保険契約の取扱代理店は、積水ハウスシャーメゾン  
PM関西(株)および積水ハウスシャーメゾンパートナーズ(株)となります。／積水ハウスシャーメゾンパー  
トナーズの保証人不要プラン『らくらくパートナー』に加入が必要です。【新規契約時】事務手数料  
：33,000円(税込)、【毎月】保証料：月額賃料等の2% / 諸費用及びその他契約費用は別途打合せ / 更新  
料：新賃料の1ヶ月分

No.00005340A202

※消費税は10%として計算しています。※掲載されている図面・写真等は、作成方法や撮影方法・時期などにより実際とは異なる場合があります。※家具や車などは、配置のイメージであり、賃貸物件に付属していません(家具家電付き等の表示があるものを除く)。

**ポイントがたまる**  
住んでいるだけでポイントが貯まり、  
住替え時に家賃が最大3ヶ月分無料に!

**らくらくパートナー**  
気分も手間もお財布も、らくらく。  
保証人不要のらくらくパートナー

積水ハウスシャーメゾンPM関西株式会社 大阪賃貸営業所

TEL:06-6440-3801  
FAX: 06-6440-3811

大阪府大阪市北区大淀中1丁目1番30号梅田スカイビルタワーウエスト  
免許番号：国土交通大臣(1)第10779号  
所属団体：(公社)首都圏不動産公正取引協議会 / (公財)日本賃貸住宅管  
理協会

取引形態  
貸主