

Sha Maison

積水ハウス品質のお部屋を シャーメゾン ショップ Shop

近鉄けいはんな線

荒本駅 徒歩10分

モバイルで見る



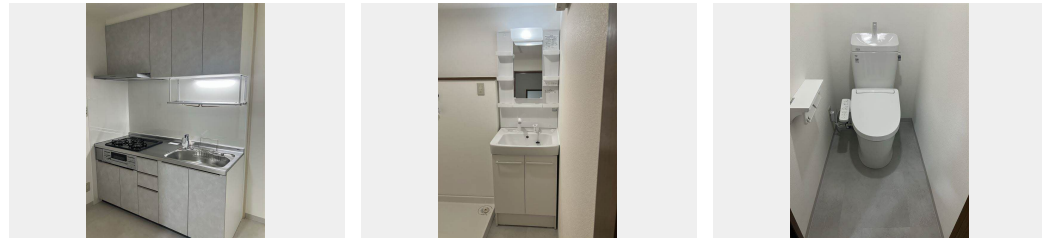
3LDK
マンション

家賃 **90,000 円**

共益費等 8,000 円

敷金 20,000 円

契約一時金 150,000 円



積水ハウスの賃貸住宅 シャーメゾン

Sha Maison

この物件の
オススメ
ポイント

お部屋探しなら、まずは「シャーメゾン」をチェック！
利便性の高いエレベーター付き／エントランスに「オートロック」を採用／防犯カメラが設置されている物件です

この物件についている **こだわり設備**



エレベーター



オートロック



防犯カメラ



給湯設備

駐車場あり／共聴アンテナ／インターネット対応／LGBTQフレンドリー／高齢者対応可／オートロック／エレベーター／防犯カメラ／バルコニー／クーラースリーブ有／給湯器（ガス）／洗面化粧台／インターホン／バス・トイレ（セパレート）／洗面所独立／都市ガス

物件名 コート・ザ・ルピナス 0207号室

アクセス 近鉄けいはんな線 荒本駅 徒歩10分
JR片町線 鴻池新田駅 バス11分、横枕 バス停 徒歩3分

所在地 大阪府東大阪市横枕1-2-27

ランドマーク -

間取り 3LDK／LDK11.5 和室6 洋室7.1 洋室4.7 (帖)

専有面積 / 向き 65.2㎡ / 南

築年月 / 構造 1994年6月上旬 / 鉄筋コンクリート・2階-5階建

入居 / 契約期間 即時 / 2年

駐車場 駐車場空あり / 月11000~12100円 駐車場敷金別途

入居諸条件備考

契約一時金は契約時に借主より貸主に支払われ返還されないお金です。／24時間365日緊急時対応受付物件：専用部分内の住まいのトラブルは「シャーメゾンライフSUPPORT24」（月額1,320円税込）にご加入いただきます。／ご入居にかかる諸費用として、クリーニング特約料（初回契約時）55,000円（税込）が必要です。／火災保険へのご加入が条件となります。＊ご入居中は、借家人賠償責任保険・個人賠償責任保険が付帯された火災保険へのご加入が必要となります。積水ハウス不動産グループでは、万一の事故の際、グループが連携して迅速に対応できる「シャーメゾンライフGUARD」（*）へのご加入を推奨しております。＊保険契約の取扱代理店は、積水ハウスシャーメゾンPM関西（株）および積水ハウスシャーメゾンパートナーズ（株）となります。／積水ハウスシャーメゾンパートナーズの保証人不要プラン『らくらくパートナー』に加入が必要です。【新規契約時】事務手数料：33,000円（税込）、【毎月】保証料：月額賃料等の2％／諸費用及びその他契約費用は別途打合せ／更新料：新賃料の1ヶ月分

No.17285000207

※消費税は10%として計算しています。※掲載されている図面・写真等は、作成方法や撮影方法・時期などにより実際とは異なる場合があります。※家具や車などは、配置のイメージであり、賃貸物件に付属していません（家具家電付き等の表示があるものを除く）。

ポイントがたまる
住んでいるだけでポイントが貯まり、
住替え時に家賃が最大3ヶ月分無料に!

らくらくパートナー
気分も手間もお財布も、らくらく。
保証人不要のらくらくパートナー

有限会社ホームライク
TEL:06-6618-9900
FAX: 06-6781-3900

大阪府東大阪市小阪2丁目14-15
免許番号：大阪府知事（6）第046681号
所属団体：公益社団法人全日本不動産協会 大阪府本部／公益社団法人近畿
地区不動産公正取引協議会

取引形態
仲介