

Sha Maison

積水ハウス品質のお部屋を シャーメゾン ショップ Shop

近鉄奈良線

若江岩田駅 徒歩13分

📱 モバイルで見る



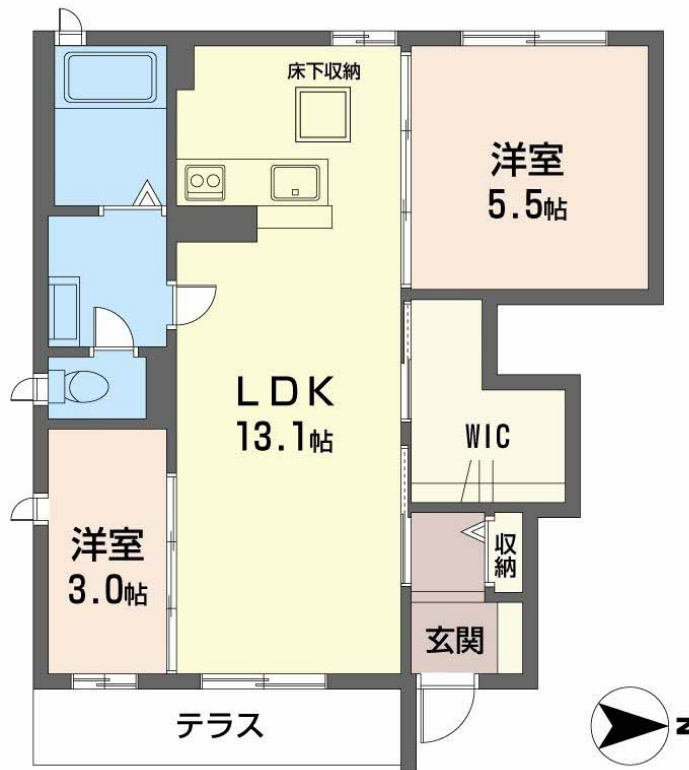
2LDK
アパート

家賃 **75,000 円**

共益費等 4,000 円

敷金 10,000 円

契約一時金 150,000 円



この物件の
オススメ
ポイント

お部屋探しなら、まずは「シャーメゾン」をチェック！
インターネットが無料で入居後すぐに使えます／防犯カメラが
設置されている物件です／室内のモニターから、訪問者の顔を
確認できるインタ・・・

この物件についている こだわり設備

- インターネット 無料(WiFi付)
- 防犯カメラ
- TVモニター付き インターホン
- 追い焚き給湯
- エアコン
- 対面 キッチン
- 対面キッチン
- 3口コンロ
- コンロ
- 給湯設備
- 洗髪洗面台

駐車場あり／CATV／BS／防犯カメラ／インターネット対応／インターネット無料(Wi-Fi対応)／LGBTQフレンドリー／高齢者対応可／クーラースリーブ有／床下収納庫／モニター付ドアホン／対面キッチン／3口フラットコンロ／給湯器(追焚機能付)／洗髪洗面化粧台／バス・トイレ(セパレート)／洗面所独立／エアコン 1台／照明器具／洗濯機置場(室内)／都市ガス

積水ハウスの賃貸住宅 シャーメゾン

Sha Maison

物件名 メゾン・ファミリー 0101号室
アクセス 近鉄奈良線 若江岩田駅 徒歩13分
近鉄奈良線 河内花園駅 徒歩21分
所在地 大阪府東大阪市若江東町3丁目4-18
ランドマーク -

間取り 2LDK / LDK 13.1 洋室5.5 洋室3 (帖)
専有面積 / 向き 49.75㎡ / 東 (角部屋)
築年月 / 構造 2007年1月中旬 / 軽量鉄骨・1階-2階建
入居 / 契約期間 2026年6月下旬 / 2年
駐車場 駐車場空有り / 月8800~11000円 駐車場敷金別途要

入居諸条件備考

契約一時金は契約時に借主より貸主に支払われ返還されないお金です。／24時間365日緊急時対応受付物件：専用部分内の住まいのトラブルは「シャーメゾンライフSUPPORT24」(月額1,320円税込)にご加入いただきます。／ご入居にかかる諸費用として、クリーニング特約料(初回契約時)65,670円(税込)、鍵交換費用(初回契約時)22,000円(税込)が必要です。／火災保険へのご加入が条件となります。＊ご入居中は、借家人賠償責任保険・個人賠償責任保険が付帯された火災保険へのご加入が必要となります。積水ハウス不動産グループでは、万一の事故の際、グループが連携して迅速に対応できる「シャーメゾンライフGUARD」(*)へのご加入を推奨しております。＊保険契約の取扱代理店は、積水ハウスシャーメゾンPM関西(株)および積水ハウスシャーメゾンパートナーズ(株)となります。／積水ハウスシャーメゾンパートナーズの保証人不要プラン『らくらくパートナー』に加入が必要です。【新規契約時】事務手数料：33,000円(税込)、【毎月】保証料：月額賃料等の2% / 諸費用及びその他契約費用は別途打合せ / 更新料：新賃料の1ヶ月分

No.15389000101

※消費税は10%として計算しています。※掲載されている図面・写真等は、作成方法や撮影方法・時期などにより実際とは異なる場合があります。＊家具や車などは、配置のイメージであり、賃貸物件に付属していません(家具家電付き等の表示があるものを除く)。

ポイントがたまる
住んでいるだけでポイントが貯まり、
住替え時に家賃が最大3ヶ月分無料に!

らくらくパートナー
気分も手間もお財布も、らくらく。
保証人不要のらくらくパートナー

株式会社オリジナルワーク

TEL:072-966-2222
FAX: 072-966-7257

大阪府東大阪市菱屋東1丁目1番31号フーラ21 1F-D号

免許番号：大阪府知事(4)第53953号

所属団体：公益社団法人全日本不動産協会 大阪府本部 / 公益社団法人近畿

地区不動産公正取引協議会

取引形態
仲介