

Sha Maison

積水ハウス品質のお部屋を シャーメゾン ショップ Shop

南海電鉄南海本線

高石駅 徒歩7分

モバイルで見る



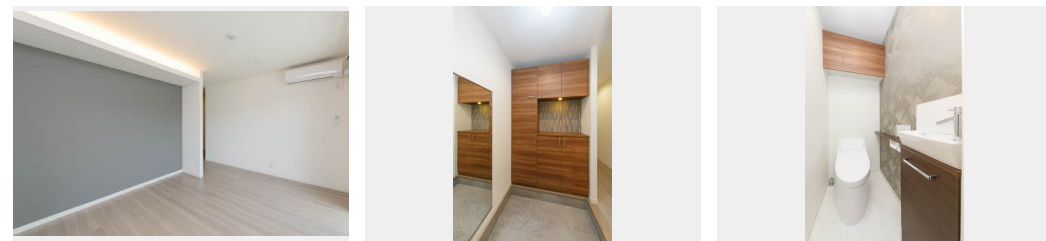
2LDK
マンション

家賃 **108,000 円**

共益費等 5,000 円

敷金 20,000 円

契約一時金 200,000 円



積水ハウスの賃貸住宅 シャーメゾン

Sha Maison

この物件の
オススメ
ポイント

最寄り駅まで徒歩7分！ペットの飼育もできます！
耐震性を表す指標の最高ランク「耐震等級3」を取得／上階からの音を大幅に抑える高遮音床システム「シャイド」を採用／街並みに調和する緑豊・・・

この物件についている **こだわり設備**

- 耐震等級3
- 高遮音床システム
- シャーメゾンガーデンズ
- ペット相談可
- 宅配BOX
- インターネット無料(WiFi付)
- オートロック
- 電動シャッター
- TVモニター付きインターホン
- WIC・納戸
- エアコン
- 対面キッチン

駐車場あり／CATV (e光TV)／インターネット無料 (Wi-Fi対応)／ペット相談可 (犬・猫可)／オートロック・自動ドア／宅配BOX／シャーメゾンガーデンズ／耐震等級3／高遮音床システム「SHAIDD55」／LGBTQフレンドリー／高齢者対応可／カラーモニター付ドアホン／対面キッチン／3口ガスコンロ／エコジョーズ／ユニットバス1318／トイレ (暖房洗浄便座)／エアコン 1台／雨戸 (電動シャッタータイプ)／ウォークインクローゼット／床下収納庫 (1階のみ)／全身ミラー／洗面所独立／都市ガス

物件名 シャーメゾン リッシュ高石 0103号室

間取り 2LDK／洋室6.1 洋室5.7 LDK14.1 (帖)

アクセス 南海電鉄南海本線 高石駅 徒歩7分
JR 阪和線 富木駅 徒歩19分

専有面積 / 向き 62.71㎡ / 南東

所在地 大阪府高石市加茂 2丁目30番24

築年月 / 構造 2023年4月下旬 / 重量鉄骨・1階-3階建

入居 / 契約期間 2026年8月上旬 / 2年

ランドマーク -

駐車場 駐車場空有り / 月9900円 駐車場敷金別途要

入居諸条件備考

内覧・契約については、貸主の指定する仲介業者を介して行いますので、所定の仲介手数料が必要となります。
／契約一時金は契約時に借主より貸主に支払われ返還されないお金です。／24時間365日緊急時対応受付物件
；専用部分内の住みのトラブルは「シャーメゾンライフSUPPORT24」(月額1,320円税込)にご加入
いただけます。／本物件はペット飼育可物件ですが、種類・大きさ・室内での飼育の可否等は問合せ先にご確認
下さい。／ご入居にかかる諸費用として、クリーニング特約料(初回契約時)66,000円(税込)、鍵交換費用
(初回契約時)16,500円(税込)が必要です。／火災保険へのご加入が条件となります。＊ご入居中は、借家人
賠償責任保険・個人賠償責任保険が付帯された火災保険へのご加入が必要となります。積水ハウス不動産グループ
では、万一の事故の際、グループが連携して迅速に対応できる「シャーメゾンライフGUARD」(*)へのご加入
を推奨しております。＊保険契約の取扱代理店は、積水ハウスシャーメゾンPM関西(株)および積水ハウス
シャーメゾンパートナーズ(株)となります。／積水ハウスシャーメゾンパートナーズの保証人不要プラン『らくら
くパートナー』にご加入が必要です。【新規契約時】事務手数料：33,000円(税込)、【毎月】保証料：月
額賃料等の2％／諸費用及びその他契約費用は別途打合せ／更新料：新賃料の1ヶ月分

No.000968900103

※消費税は10%として計算しています。※掲載されている図面・写真等は、作成方法や撮影方法・時期などにより実際とは異なる場合があります。＊家具や車などは、配置のイメージであり、賃貸物件に付属していません(家具家電付き等の表示があるものを除く)。

ポイントがたまる
住んでいるだけでポイントが貯まり、
住替え時に家賃が最大3ヶ月分無料に!

らくらくパートナー
気分も手間もお財布も、らくらく。
保証人不要のらくらくパートナー

積水ハウスシャーメゾンPM関西株式会社 阪南賃貸営業所

TEL:072-489-4201
FAX: 072-489-4202

大阪府泉佐野市りんくう往来南2番地2りんくうエルガビル6階
免許番号：国土交通大臣(1)第10779号
所属団体：(公社)首都圏不動産公正取引協議会 / (公財)日本賃貸住宅管
理協会

取引形態
貸主