

# Sha Maison

積水ハウス品質のお部屋を シャーメゾン ショップ Shop

南海電鉄南海本線

羽衣駅 徒歩5分

モバイルで見る



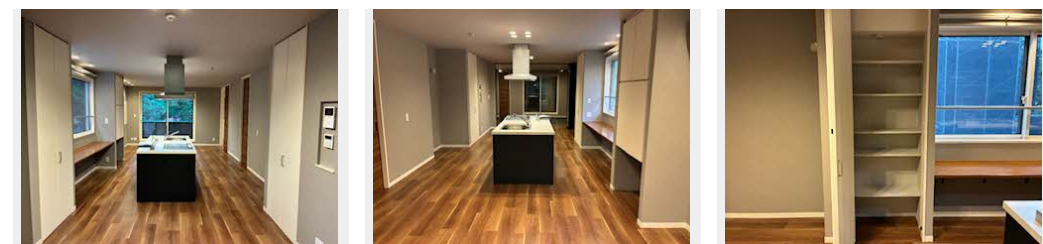
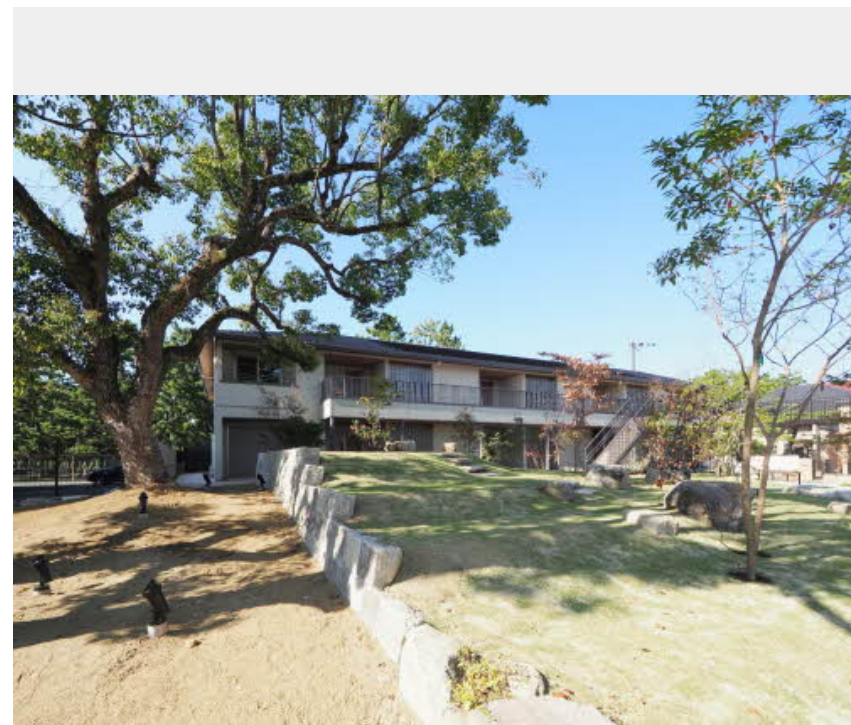
**2LDK**  
アパート

家賃 **260,000 円**

共益費等 12,000 円

敷金 30,000 円

契約一時金 450,000 円



積水ハウスの賃貸住宅 シャーメゾン

Sha Maison

この物件の  
オススメ  
ポイント

お部屋探しなら、まずは「シャーメゾン」をチェック！  
発電した電気を使えて余った電気は売ることができるZEH住宅  
／耐震性を表す指標の最高ランク「耐震等級3」を取得／上階  
からの音を大幅・・・

この物件についている **こだわり設備**

- ZEH
- 耐震等級3
- 高遮音床システム
- シャーメゾンガーデンズ
- ペット相談可
- 宅配BOX
- インターネット無料(WiFi付)
- 防犯カメラ
- TVモニター付きインターホン
- WIC・納戸
- 太陽光発電
- 広い浴室

駐車場あり／CATV (e光TV)／インターネット無料 (Wi-Fi対応)／ペット相談可 (犬・猫可)／宅配BOX／シャーメゾンガーデンズ／耐震等級3／ZEH (ネット・ゼロ・エネルギー・ハウス)／太陽光発電／ゴミ集積場 (敷地内)／駐輪場 (屋根付き)／高遮音床システム「SHAI DD55」／防犯カメラ／高齢者対応可／カラーモニター付ドアホン／対面キッチン／3口IHクッキングヒーター／エコジョーズ／ユニットバス1618／浴室乾燥機 (暖房乾燥)／トイレ (暖房洗浄便座)／エアコン 1台／断熱複層ガラス／バルコニー／ウォークインクローゼット／建築物省エネ性能表示制度 (BELS)

物件名 ビレッジズ (The Villages) シャーメゾン 0016号室

アクセス 南海電鉄南海本線 羽衣駅 徒歩5分  
南海電鉄南海本線 浜寺公園駅 徒歩12分

所在地 大阪府高石市羽衣 2丁目4番1

ランドマーク -

間取り 2LDK／洋室6.4 洋室6.4 LDK22.3 (帖)

専有面積 / 向き 97.67㎡ / 南西 (角部屋)

築年月 / 構造 2022年10月下旬 / 軽量鉄骨・2階-2階建

入居 / 契約期間 2026年7月上旬 / 2年

駐車場 駐車場空有り / 月11000円 駐車場敷金別途要

入居諸条件備考

内覧・契約については、貸主の指定する仲介業者を介して行いますので、所定の仲介手数料が必要となります。  
／契約一時金は契約時に借主より貸主に支払われ返還されないお金です。／24時間365日緊急時対応受付物件  
；専用部分内の住まいのトラブルは「シャーメゾンライフSUPPORT24」(月額1,320円税込)にご加入  
いただけます。／本物件はペット飼育可物件ですが、種類・大きさ・室内での飼育の可否等は問合せ先にご確認  
下さい。／ご入居にかかる諸費用として、クリーニング特約料 (初回契約時) 88,000円 (税込)、鍵交換費用  
(初回契約時) 16,500円 (税込) が必要です。／火災保険へのご加入が条件となります。＊ご入居中は、借家人  
賠償責任保険・個人賠償責任保険が付帯された火災保険へのご加入が必要となります。積水ハウス不動産グループ  
では、万一の事故の際、グループが連携して迅速に対応できる「シャーメゾンライフGUARD」(\*)へのご加入  
を推奨しております。＊保険契約の取扱代理店は、積水ハウスシャーメゾンPM関西(株)および積水ハウスシ  
ャーメゾンパートナーズ(株)となります。／積水ハウスシャーメゾンパートナーズの保証人不要プラン『らくら  
くパートナー』にご加入が必要です。【新規契約時】事務手数料：33,000円(税込)、【毎月】保証料：月  
額賃料等の2%／諸費用及びその他契約費用は別途打合せ／更新料：新賃料の1ヶ月分

No.000931500016

※消費税は10%として計算しています。※掲載されている図面・写真等は、作成方法や撮影方法・時期などにより実際とは異なる場合があります。＊家具や車などは、配置のイメージであり、賃貸物件に付属していません (家具家電付き等の表示があるものを除く)。

**ポイントがたまる**  
住んでいるだけでポイントが貯まり、  
住替え時に家賃が最大3ヶ月分無料に!

**らくらくパートナー**  
気分も手間もお財布も、らくらく。  
保証人不要のらくらくパートナー

積水ハウスシャーメゾンPM関西株式会社 阪南賃貸営業所

TEL:072-489-4201  
FAX: 072-489-4202

大阪府泉佐野市りんくう往来南2番地2りんくうエルガビル6階  
免許番号：国土交通大臣(1)第10779号  
所属団体：(公社)首都圏不動産公正取引協議会 / (公財)日本賃貸住宅管  
理協会

取引形態  
貸主