

Sha Maison

積水ハウス品質のお部屋を シャーメゾン ショップ Shop

J R 東海道線

千里丘駅 徒歩4分

モバイルで見る



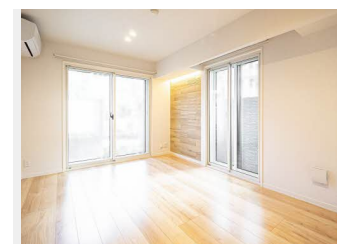
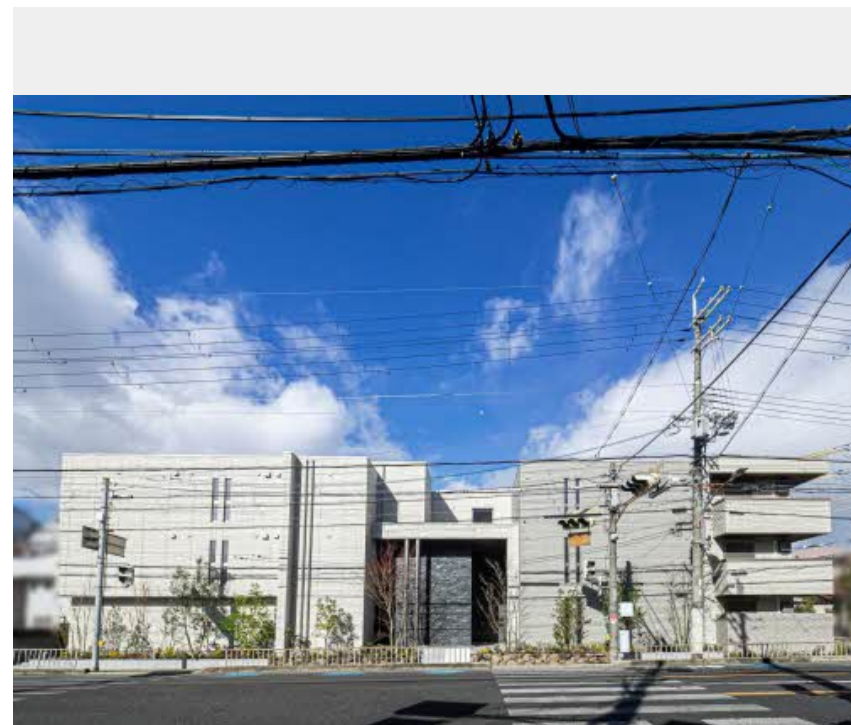
2LDK
マンション

家賃 **150,000 円**

共益費等 10,500 円

敷金 50,000 円

契約一時金 300,000 円



積水ハウスの賃貸住宅 シャーメゾン

Sha Maison

この物件の
オススメ
ポイント

お部屋探しなら、まずは「シャーメゾン」をチェック！
発電した電気を使えて余った電気は売ることができるZEH住宅
／耐震性を表す指標の最高ランク「耐震等級3」を取得／上階
からの音を大幅・・・

この物件についている **こだわり設備**

- ZEH
- 耐震等級3
- 高遮音床システム
- シャーメゾン ガーデンス
- 屋内共用廊下タイプ
- エレベーター
- 宅配BOX
- インターネット無料(WiFi付)
- オートロック
- 防犯カメラ
- 防犯ガラス
- 電動シャッター

駐車場あり／BS／CATV (e o光TV)／インターネット対応／インターネット無料
(Wi-Fi対応)／エレベーター／オートロック・自動ドア／宅配BOX／掲示板／シャーメゾンガ
ーデンス／耐震等級3／ホテルライク／ゴミ集積場(敷地内)／駐輪場(屋根付き)／高遮音床シス
テム「SHAI DD55」／防犯カメラ／消火器／植栽／LGBTQフレンドリー／建築物省エネ性能表
示制度(BELS)／高齢者対応可／玄関鍵(①キー②ロック)／玄関鍵(オプナス)／カラーモニタ付
ドアホン／電話配管有／システムキッチン／対面キッチン／3口コンロ(2口IH+ラジエント)／給

物件名 ヴェルチュ千里丘 0106号室
アクセス J R 東海道線 千里丘駅 徒歩4分
阪急電鉄阪急京都線 摂津市駅 徒歩10分
所在地 大阪府摂津市千里丘 1丁目14番15
ランドマーク -

間取り 2LDK／洋室6.1 洋室5.2 LDK12.9(帖)
専有面積 / 向き 63.48㎡ / 北東(角部屋)
築年月 / 構造 2023年1月中旬 / 重量鉄骨・1階-3階建
入居 / 契約期間 2026年7月上旬 / 2年
駐車場 駐車場空有り / 月19800円 駐車場敷金別途要

入居諸条件備考

契約一時金は契約時に借主より貸主に支払われ返還されないお金です。／24時間365日緊急時対応受付物件：専
用部分内の住まいのトラブルは「シャーメゾンライフSUPPORT24」(月額1,320円税込)にご加入
いただきます。／ご入居にかかる諸費用として、町内会費 毎月250円、クリーニング特約料(初回契約時)
95,220円(税込)、鍵交換費用(初回契約時)16,500円(税込)が必要です。／火災保険へのご加入が条件と
なります。＊ご入居中は、借家人賠償責任保険・個人賠償責任保険が付帯された火災保険へのご加入が必要となり
ます。積水ハウス不動産グループでは、万一の事故の際、グループが連携して迅速に対応できる「シャーメゾンラ
イフGUARD」(*)へのご加入を推奨しております。＊保険契約の取扱代理店は、積水ハウスシャーメゾン
PM関西(株)および積水ハウスシャーメゾンパートナーズ(株)となります。／積水ハウスシャーメゾンパート
ナーズの保証人不要プラン『らくらくパートナー』に加入が必要です。【新規契約時】事務手数料
：33,000円(税込)、【毎月】保証料：月額賃料等の2%／諸費用及びその他契約費用は別途打合せ／更新
料：新賃料の1ヶ月分

No.000936200106

※消費税は10%として計算しています。※掲載されている図面・写真等は、作成方法や撮影方法・時期などにより実際とは異なる場合があります。＊家具や車などは、配置のイメージであり、賃貸物件に付属していません(家具家電付き等の表示があるものを除く)。

ポイントがたまる
住んでいるだけでポイントが貯まり、
住替え時に家賃が最大3ヶ月分無料に!

らくらくパートナー
気分も手間もお財布も、らくらく。
保証人不要のらくらくパートナー

株式会社幸福ホーム
TEL:06-6932-8100
FAX: 06-6932-8500

関目高殿店
大阪府大阪市城東区成育5丁目23-2-106
免許番号：大阪府知事(7)第042369号
所属団体：公益社団法人全日本不動産協会 大阪府本部 / 公益社団法人近畿
地区不動産公正取引協議会

取引形態
仲介