

Sha Maison

積水ハウス品質のお部屋を シャーメゾン ショップ Shop

近鉄南大阪線

古市駅 バス5分 城山 バス停 徒歩6分

モバイルで見る



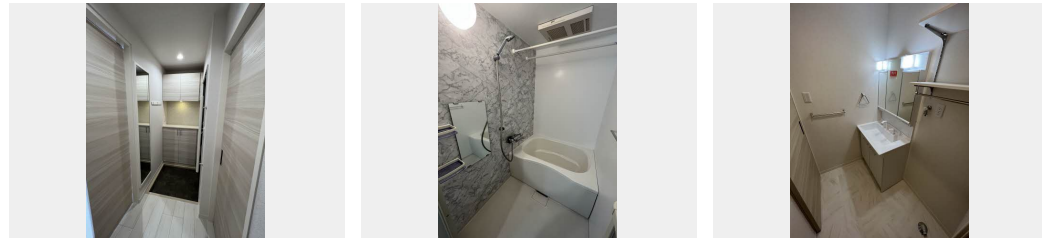
2LDK
アパート

家賃 **69,000 円**

共益費等 **4,000 円**

敷金 **20,000 円**

契約一時金 **80,000 円**



この物件の
オススメ
ポイント

お部屋探しなら、まずは「シャーメゾン」をチェック！
積水ハウスの構造躯体はそのままに、新たな空間へリノベーションしました／インターネットが無料で入居後すぐに使えます

この物件についている **こだわり設備**



リノベーション



インターネット
無料(WiFi付)



エアコン



給湯設備

駐車場あり／CATV／インターネット対応／インターネット無料(Wi-Fi対応)／LGBTQフレンドリー／高齢者対応可／エアコン 1台／クーラースリブ有／独立キッチン／給湯器(ガス)／洗面化粧台／インターホン／バス・トイレ(セパレート)／リノベーション／洗面所独立／都市ガス

物件名 グリーンメゾンC棟 0205号室

アクセス 近鉄南大阪線 古市駅 バス5分、城山 バス停 徒歩6分
近鉄南大阪線 駒ヶ谷駅 徒歩28分

所在地 大阪府羽曳野市南古市2丁目15-4

ランドマーク -

間取り 2LDK / LDK13 洋室4.8 洋室4.2 (帖)

専有面積 / 向き 50.82㎡ / 東 (角部屋)

築年月 / 構造 1995年3月上旬 / 軽量鉄骨・2階-2階建

入居 / 契約期間 2026年5月上旬 / 2年

駐車場 駐車場空有り / 月8800円 駐車場敷金別途要

入居諸条件備考

契約一時金は契約時に借主より貸主に支払われ返還されないお金です。/24時間365日緊急時対応受付物件：専用部分内の住まいのトラブルは「シャーメゾンライフSUPPORT24」(月額1,320円税込)にご加入いただきます。/ご入居にかかる諸費用として、クリーニング特約料(初回契約時)66,000円(税込)、鍵交換費用(初回契約時)14,300円(税込)が必要です。/火災保険へのご加入が条件となります。*ご入居中は、借家人賠償責任保険・個人賠償責任保険が付帯された火災保険へのご加入が必要となります。積水ハウス不動産グループでは、万一の事故の際、グループが連携して迅速に対応できる「シャーメゾンライフGUARD」(*)へのご加入を推奨しております。*保険契約の取扱代理店は、積水ハウスシャーメゾンPM関西(株)および積水ハウスシャーメゾンパートナーズ(株)となります。/積水ハウスシャーメゾンパートナーズの保証人不要プラン『らくらくパートナー』に加入が必要です。【新規契約時】事務手数料：33,000円(税込)、【毎月】保証料：月額賃料等の2%/リノベーション2023年03月 和室を洋室変更。ウォークインクローゼット新設。間接照明。ダウンライト。システムキッチン。ワークスペース。/諸費用及びその他契約費用は別途打合せ/更新料：新賃料の1ヶ月分

No.15295600205

※消費税は10%として計算しています。※掲載されている図面・写真等は、作成方法や撮影方法・時期などにより実際とは異なる場合があります。※家具や車などは、配置のイメージであり、賃貸物件に付属していません(家具家電付き等の表示があるものを除く)。

ポイントがたまる
住んでいるだけでポイントが貯まり、
住替え時に家賃が最大3ヶ月分無料に!

らくらくパートナー
気分も手間もお財布も、らくらく。
保証人不要のらくらくパートナー

株式会社セイユーホーム 藤井寺店

TEL:072-936-0888
FAX: 072-936-0878

大阪府藤井寺市春日丘1丁目3-20
免許番号：大阪府知事(15)第009677号
所属団体：一般社団法人大阪府宅地建物取引業協会/公益社団法人近畿地区
不動産公正取引協議会

取引形態
仲介