

Sha Maison

積水ハウス品質のお部屋を シャーメゾン ショップ Shop

J R 関西本線

柏原駅 徒歩15分

モバイルで見る



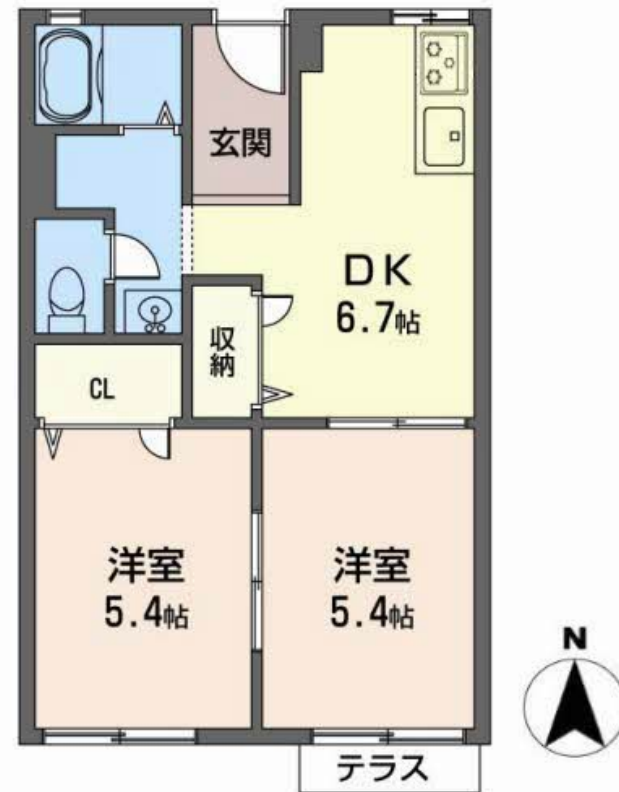
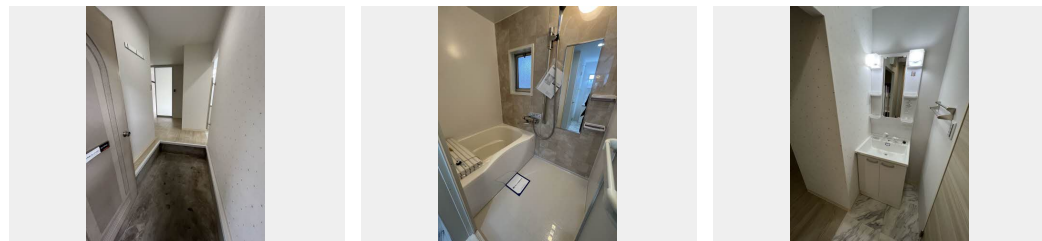
2DK
アパート

家賃 **63,000 円**

共益費等 3,000 円

敷金 20,000 円

契約一時金 80,000 円



積水ハウスの賃貸住宅 シャーメゾン
Sha Maison

この物件の
オススメ
ポイント

お部屋探しなら、まずは「シャーメゾン」をチェック！
プライベートな空間として利用できる専用庭がついています

この物件についている こだわり設備



共聴アンテナ / LGBTQフレンドリー / 高齢者対応可 / クーラースリーブ有 / 専用庭 / 給湯器 (ガス) / 洗面化粧台 / バス・トイレ (セパレート) / 洗面所独立 / 都市ガス

物件名 シティコーポ本郷 0103号室
アクセス J R 関西本線 柏原駅 徒歩15分
J R 関西本線 志紀駅 徒歩16分
所在地 大阪府柏原市本郷 3丁目4番5号
ランドマーク -

間取り 2DK / D K 6.7 洋室5.4 洋室5.4 (帖)
専有面積 / 向き 40.0㎡ / 南 (角部屋)
築年月 / 構造 1987年12月上旬 / 軽量鉄骨・1階-2階建
入居 / 契約期間 2026年7月中旬 / 2年
駐車場 駐車場なし

入居諸条件備考

契約一時金は契約時に借主より貸主に支払われ返還されないお金です。/24時間365日緊急時対応受付物件：専用部分内の住まいのトラブルは「シャーメゾンライフSUPPORT24」(月額1,320円税込)にご加入いただきます。/ご入居にかかる諸費用として、クリーニング特約料(初回契約時)59,400円(税込)、鍵交換費用(初回契約時)14,300円(税込)が必要です。/火災保険へのご加入が条件となります。*ご入居中は、借家人賠償責任保険・個人賠償責任保険が付帯された火災保険へのご加入が必要となります。積水ハウス不動産グループでは、万一の事故の際、グループが連携して迅速に対応できる「シャーメゾンライフGUARD」(*)へのご加入を推奨しております。*保険契約の取扱代理店は、積水ハウスシャーメゾンPM関西(株)および積水ハウスシャーメゾンパートナーズ(株)となります。/積水ハウスシャーメゾンパートナーズの保証人不要プラン『らくらくパートナー』に加入が必要です。【新規契約時】事務手数料：33,000円(税込)、【毎月】保証料：月額賃料等の2%/諸費用及びその他契約費用は別途打合せ/更新料：新賃料の1ヶ月分

*消費税は10%として計算しています。*掲載されている図面・写真等は、作成方法や撮影方法・時期などにより実際とは異なる場合があります。*家具や車などは、配置のイメージであり、賃貸物件に付属していません(家具家電付き等の表示があるものを除く)。

No.151492000103

ポイントがたまる
住んでいるだけでポイントが貯まり、
住替え時に家賃が最大3ヶ月分無料に!

らくらくパートナー
気分も手間もお財布も、らくらく。
保証人不要のらくらくパートナー

株式会社テム・ホーム
TEL:072-970-2222
FAX: 072-970-2200

大阪府柏原市清州 2丁目3-7
免許番号：大阪府知事(4)第053687号
所属団体：一般社団法人大阪府宅地建物取引業協会 / 公益社団法人近畿地区
不動産公正取引協議会

取引形態
仲介