

Sha Maison

積水ハウス品質のお部屋を シャーメゾン ショップ Shop

阪急電鉄阪急千里線

北千里駅 バス11分 徒歩4分

📱 モバイルで見る



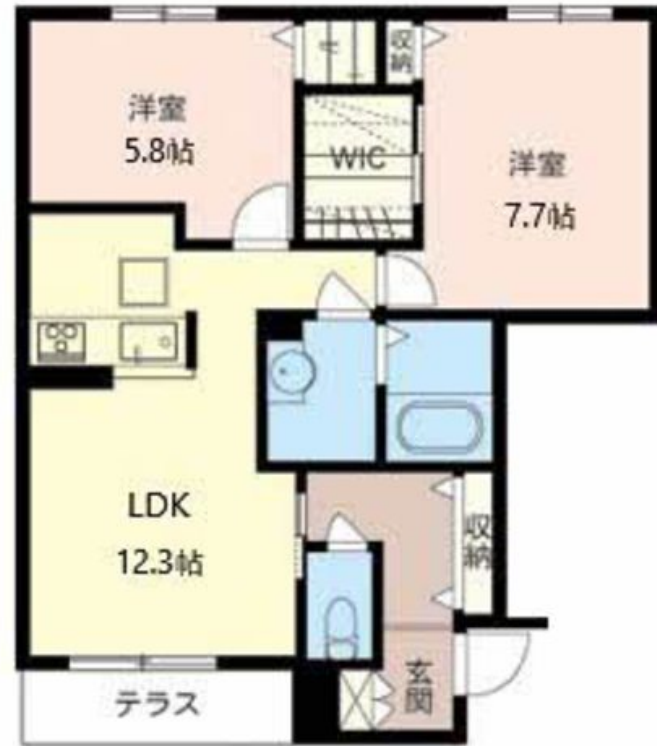
2LDK
アパート

家賃 **105,000 円**

共益費等 5,000 円

敷金 50,000 円

契約一時金 200,000 円



🏠
この物件の
オススメ
ポイント

ペット相談可 (室内小型犬 1匹) / インターネット無料 (Wi-Fi) / 高遮音床 (シャイド55) / ①キー②ロック / カラーモニター付ドアホン / 対面キッチン / 3口ガスコンロ / エコジョーズ / 浴室・・・

この物件についている **こだわり設備**

- 高遮音床システム
- インターネット無料(WiFi付)
- TVモニター付きインターホン
- 防犯ガラス
- ペット相談可
- 対面キッチン
- 対面キッチン
- コンロ
- 3口コンロ
- 給湯設備
- エコジョーズ
- 浴室乾燥機
- 洗濯洗面台

駐車場あり / BS / CS / CATV (都市型) / 光ケーブル対応 / ペット相談可 (室内小型犬) / ゴミ集積場 (敷地内) / 駐輪場 (屋根付き) / 高遮音床システム「SHAI DD 55」 / LGBTQフレンドリー / インターネット無料 (Wi-Fi 対応) / インターネット対応 / 高齢者対応可 / 玄関鍵 (①キー②ロック) / 玄関鍵 (オプナス) / カラーモニター付ドアホン / 電話配管有 / 対面キッチン / 3口ガスコンロ / エコジョーズ / 給湯箇所 (浴室・台所・洗面所) / 24H換気システム / 浴室乾燥機 / 洗濯洗面化粧台 / トイレ (暖房洗浄便座) / 断熱複層ガラス / 防犯ガラス (合せガラス) / ウォークインク



積水ハウスの賃貸住宅 シャーメゾン
Sha Maison

物件名	ファミリー新家 0105号室	間取り	2LDK / 洋室7.7 洋室5.8 LDK12.3 (帖)
アクセス	阪急電鉄阪急千里線 北千里駅 バス11分、小野原西 バス停 徒歩4分	専有面積 / 向き	61.23㎡ / 南
所在地	大阪府箕面市粟生新家 1丁目13-14	築年月 / 構造	2014年3月中旬 / 軽量鉄骨・1階-2階建
ランドマーク	-	入居 / 契約期間	2024年5月下旬 / 2年
		駐車場	駐車場空有り / 月11000円 駐車場敷金別途要

入居諸条件備考

内覧・契約については、貸主の指定する仲介業者を介して行いますので、所定の仲介手数料が必要となります。
 // 契約一時金は契約時に借主より貸主に支払われ返還されないお金です。 / 更新料: 35,000円 / 24時間365日緊急時対応受付物件: 専用部分内の住まいのトラブルは「シャーメゾンライフSUPPORT24」(月額880円税込)へ別途加入要 / 本物件はペット飼育可物件ですが、種類・大きさ・室内での飼育の可否等は問合せ先にご確認ください。 / 上記入居諸条件以外に、クリーニング特約料 (初回契約時) 44,000円 (税込)、鍵交換費用 (初回契約時) 16,500円 (税込) が必要です。 / 火災保険へのご加入が条件となります。 *ご入居中は、借家人賠償責任保険・個人賠償責任保険が付帯された火災保険へのご加入が必要となります。積水ハウス不動産グループでは、万一の事故の際、グループが連携して迅速に対応できる「シャーメゾンライフGUARD」(*)へのご加入を推奨しております。 *保険契約の取扱代理店は、積水ハウス不動産関西(株)および積水ハウス不動産パートナーズ(株)となります。 / 積水ハウス不動産パートナーズの保証人不要プラン『らくらくパートナー』に加入が必要です。 [新規契約時] 事務手数料: 33,000円 (税込)、 [毎月] 保証料: 月額賃料等の2% / 諸費用及び、契約に要する費用は別途打合せ / 更新料: 35,000円

※消費税は10%として計算しています。※掲載されている図面・写真等は、作成方法や撮影方法・時期などにより実際とは異なる場合があります。※家具や車などは、配置のイメージであり、賃貸物件に付属していません (家具家電付き等の表示があるものを除く)。

ポイントがたまる
住んでいるだけでポイントが貯まり、住替え時に家賃が最大3ヶ月分無料に!

らくらくパートナー
気分も手間もお財布も、らくらく。保証人不要のらくらくパートナー

積水ハウス不動産関西株式会社 大阪北賃貸営業所
TEL:06-6873-7220
FAX: 06-6873-3388

大阪府豊中市新千里東町1丁目5番3号千里朝日阪急ビル8階
免許番号: 国土交通大臣(13)第2343号
所属団体: 一般社団法人不動産流通経営協会 / 公益社団法人首都圏不動産公正取引協議会

取引形態
貸主