

Sha Maison

積水ハウス品質のお部屋を シャーメゾン ショップ Shop

J R 阪和線

和泉府中駅 徒歩2分

モバイルで見る



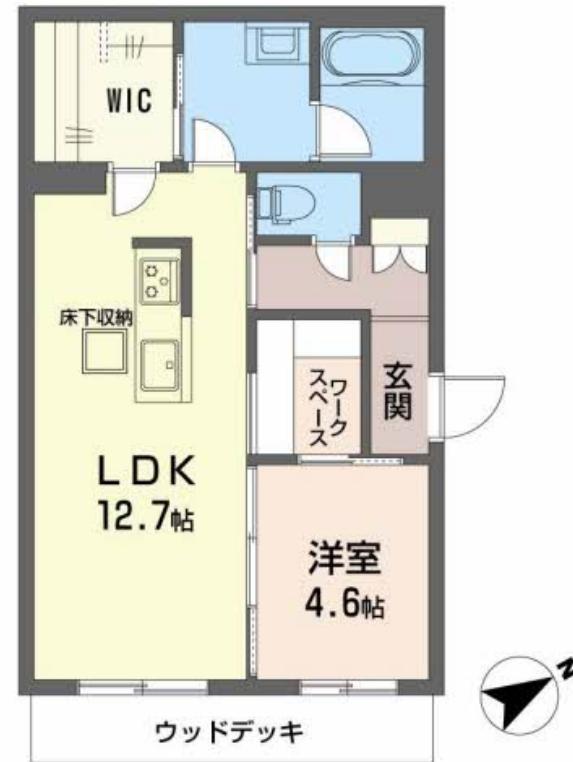
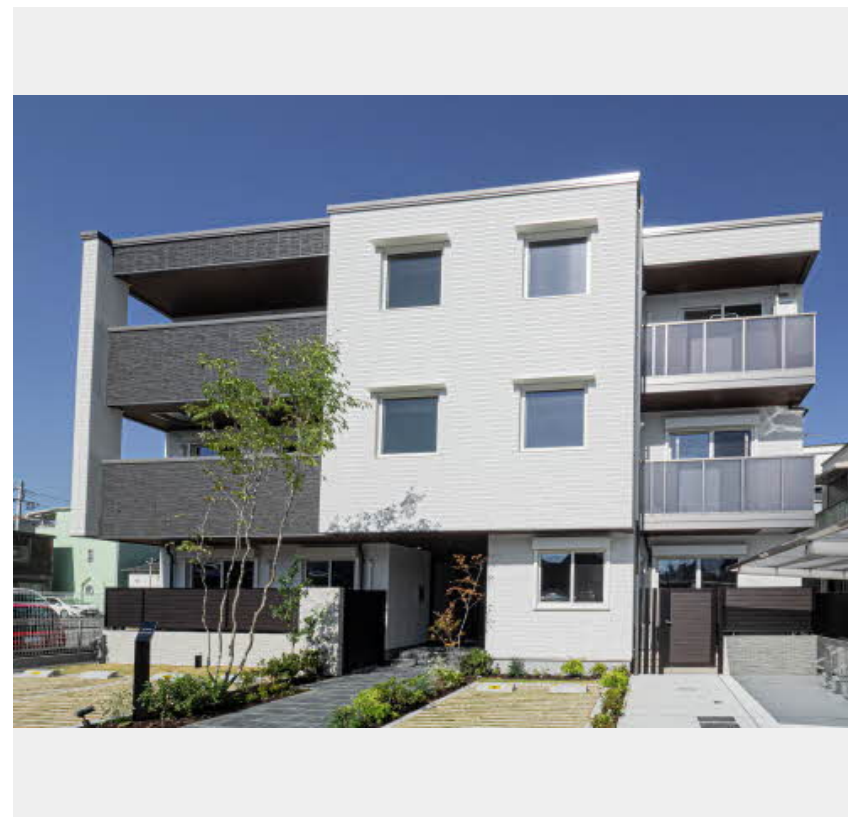
1LDK
マンション

家賃 **100,000 円**

共益費等 5,000 円

敷金 20,000 円

契約一時金 180,000 円



この物件の
オススメ
ポイント

発電した電気を使って余った電気は売ることができるZEH住宅
／上階からの音を大幅に抑える高遮音床システム「シャイド」
を採用／街並みに調和する緑豊かな敷地計画「シャーメゾンガ
ーデンス」・・・

この物件についている こだわり設備

- ZEH
- 高遮音床システム
- シャーメゾン ガーデンス
- ペット相談可
- 屋内共用廊下タイプ
- 宅配BOX
- インターネット無料(WiFi付)
- オートロック
- 防犯カメラ
- TVモニター付きインターホン
- WIC・納戸
- 太陽光発電

CATV (e o光TV) / インターネット無料 (Wi-Fi対応) / ペット相談可 (室内小型犬) / オートロック・自動ドア / 宅配BOX / 太陽光発電 / シャーメゾンガーデンス / ホテルライク / 散水栓 / ゴミ集積場 (敷地内) / 駐車場チェーンゲート / 駐輪場 (屋根付き) / 高遮音床システム「SHAI DD 55」 / 防犯カメラ / 消火器 / 外周フェンス / 植栽 / LGB T Qフレンドリー / 高齢者対応可 / インターネット対応 / 玄関鍵 (①キー②ロック) / 玄関鍵 (オプナス) / カラーモニター付ドアホン / システムキッチン / 3口ガスコンロ / 給湯器 (追焚機能付) / エコジョーズ / バス・トイレ (セ

物件名 シャーメゾン リジエール サウス 0101号室

間取り 1LDK / 洋室4.6 LDK12.7 (帖)

アクセス J R 阪和線 和泉府中駅 徒歩2分
J R 阪和線 信太山駅 徒歩22分

専有面積 / 向き 50.62㎡ / 南東 (角部屋)

所在地 大阪府和泉市府中町 8丁目6番27号

築年月 / 構造 2023年9月下旬 / 重量鉄骨・1階-3階建

入居 / 契約期間 2026年7月上旬 / 2年

ランドマーク -

駐車場 駐車場空無し

入居諸条件備考

内覧・契約については、貸主の指定する仲介業者を介して行いますので、所定の仲介手数料が必要となります。
／契約一時金は契約時に借主より貸主に支払われ返還されないお金です。／24時間365日緊急時対応受付物件
；専用部分内の住まいのトラブルは「シャーメゾンライフSUPPORT 24」(月額1,320円税込)にご加入
いただけます。／本物件はペット飼育可物件ですが、種類・大きさ・室内での飼育の可否等は問合せ先にご確認
下さい。／ご入居にかかる諸費用として、クリーニング特約料(初回契約時)55,000円(税込)、鍵交換費用
(初回契約時)16,500円(税込)が必要です。／火災保険へのご加入が条件となります。＊ご入居中は、借家人
賠償責任保険・個人賠償責任保険が付帯された火災保険へのご加入が必要となります。積水ハウス不動産グループ
では、万一の事故の際、グループが連携して迅速に対応できる「シャーメゾンライフGUARD」(*)へのご加入
を推奨しております。＊保険契約の取扱代理店は、積水ハウスシャーメゾンPM関西(株)および積水ハウスシ
ャーメゾンパートナーズ(株)となります。／積水ハウスシャーメゾンパートナーズの保証人不要プラン『らくら
くパートナー』にご加入が必要です。【新規契約時】事務手数料：33,000円(税込)、【毎月】保証料：月
額賃料等の2% / 諸費用及びその他契約費用は別途打合せ / 更新料：新賃料の1ヶ月分

No.000969100101

※消費税は10%として計算しています。※掲載されている図面・写真等は、作成方法や撮影方法・時期などにより実際とは異なる場合があります。＊家具や車などは、配置のイメージであり、賃貸物件に付属していません(家具家電付き等の表示があるものを除く)。

ポイントがたまる
住んでいるだけでポイントが貯まり、
住替え時に家賃が最大3ヶ月分無料に!

らくらくパートナー
気分も手間もお財布も、らくらく。
保証人不要のらくらくパートナー

積水ハウスシャーメゾンPM関西株式会社 阪南賃貸営業所

TEL:072-489-4201
FAX: 072-489-4202

大阪府泉佐野市りんくう往来南2番地2りんくうエルガビル6階
免許番号：国土交通大臣(1)第10779号
所属団体：(公社)首都圏不動産公正取引協議会 / (公財)日本賃貸住宅管
理協会

取引形態
貸主