

# Sha Maison

積水ハウス品質のお部屋を シャーメゾン ショップ Shop

J R 阪和線

和泉府中駅 徒歩11分

モバイルで見る



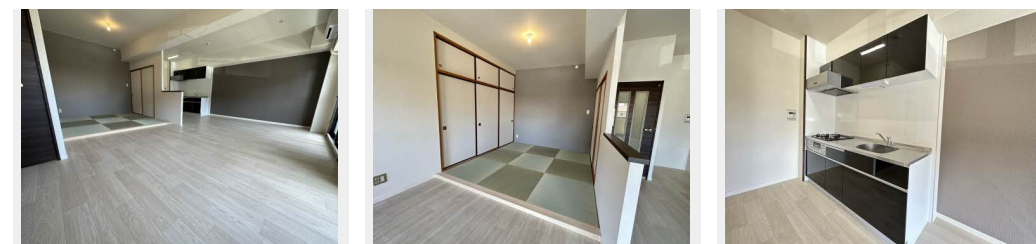
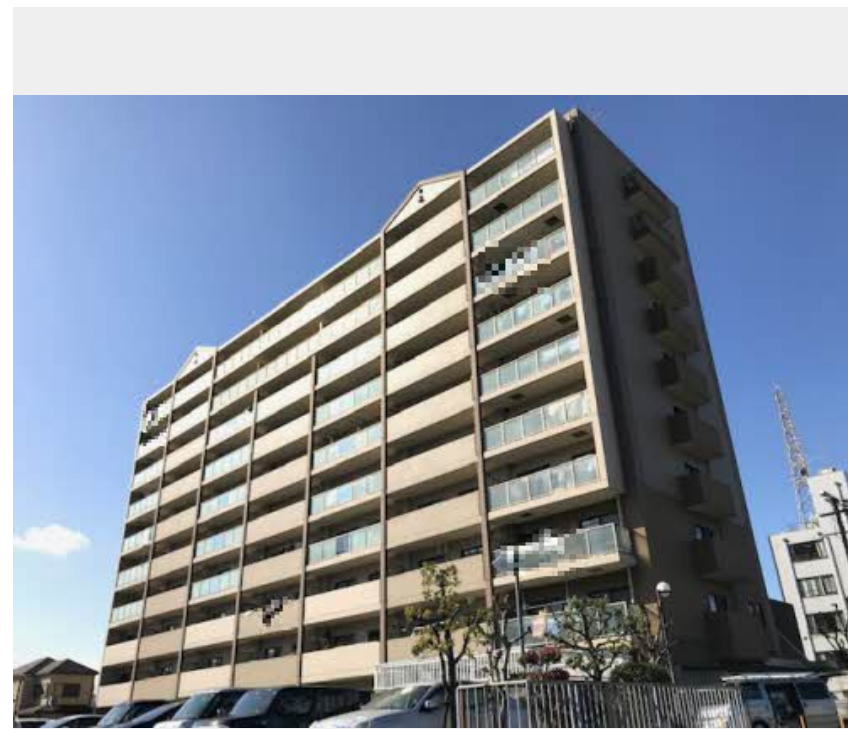
## 1LDK マンション

### 家賃 85,000 円

共益費等 9,000 円

敷金 10,000 円

契約一時金 50,000 円



Re. Renovation シャーメゾン リノベーション

デザインされた住空間で  
シャーメゾンライフをお楽しみ  
いただけます。

積水ハウスの賃貸住宅 シャーメゾン

### この物件の オススメ ポイント

2024年3月リノベーション実施、間取変更  
(3LDK⇒1LDK)、ユニットバス・キッチン・洗面化粧  
台・トイレ交換、全室クロス・床貼り替え、エアコン1台新設  
。☆積水ハウス施工のオート・・・

### この物件についている こだわり設備

リノベーション	インターネット 無料(WiFi付)	TVモニター付き インターホン	防犯カメラ
エレベーター	コンロ	3口コンロ	給湯設備
浴室乾燥機	洗髪洗面台	温水洗浄便座	エアコン

駐車場あり/VHF・UHF・BS/エレベーター/防犯カメラ/CATV/インターネット対応/インターネット無料(Wi-Fi対応)/LGBTQフレンドリー/高齢者対応可/インターホン/バルコニー/給湯器(ガス)/洗髪洗面化粧台/クーラースリブ有/バス・トイレ(セパレート)/カラーモニター付ドアホン/システムキッチン/3口ガスコンロ/浴室乾燥機(暖房乾燥)/洗濯防水パン/トイレ(暖房洗浄便座)/エアコン 1台/アクセントクロス/リノベーション

物件名	パルティール小柴 0202号室	間取り	1LDK/LDK23.5 洋室6.1(帖)
アクセス	J R 阪和線 和泉府中駅 徒歩11分	専有面積 / 向き	66.3㎡ / 南東
所在地	大阪府和泉市肥子町 2丁目9-1	築年月 / 構造	1995年2月上旬 / 鉄筋コンクリート・2階-10階建
ランドマーク	-	入居 / 契約期間	即時 / 2年
		駐車場	駐車場空あり / ~月9900円 駐車場敷金別途要

### 入居諸条件備考

内覧・契約については、貸主の指定する仲介業者を介して行いますので、所定の仲介手数料が必要となります。  
// 契約一時金は契約時に借主より貸主に支払われ返還されないお金です。// 更新料: 30,000円 / 24時間  
365日緊急時対応受付物件: 専用部分内の住まいのトラブルは「シャーメゾンライフSUPPORT24」(月額  
880円税込)へ別途加入要/上記入居諸条件以外に、クリーニング特約料(初回契約時) 33,000円(税込)、鍵  
交換費用(初回契約時) 11,000円(税込)が必要です。// 火災保険への加入が条件となります。\*ご入居中は、  
借家人賠償責任保険・個人賠償責任保険が付帯された火災保険へのご加入が必要となります。積水ハウス不動産  
グループでは、万一の事故の際、グループが連携して迅速に対応できる「シャーメゾンライフGUARD」  
(\*)へのご加入を推奨しております。\*保険契約の取扱代理店は、積水ハウス不動産関西(株)および積水ハウ  
ス不動産パートナーズ(株)となります。// 積水ハウス不動産パートナーズの保証人不要プラン『らくらくパート  
ナー』に加入が必要です。【新規契約時】事務手数料: 33,000円(税込)、【毎月】保証料: 月額賃料等  
の2% / リノベーション2024年03月 間取変更(3LDK⇒1LDK)、ユニットバス・キッチン・洗面化粧台  
・トイレ交換、全室クロス・床貼り替え、エアコン1台新設。// 諸費用及び、契約に要する費用は別途打合せ  
// 更新料: 30,000円

※消費税は10%として計算しています。※掲載されている図面・写真等は、作成方法や撮影方法・時期などにより実際とは異なる場合があります。※家具や車などは、配置のイメージであり、賃貸物件に付属していません(家具家電付き等の表示があるものを除く)。

<b>ポイントがたまる</b> 住んでいるだけでポイントが貯まり、 住替え時に家賃が最大3ヶ月分無料に!	<b>らくらくパートナー</b> 気分も手間もお財布も、らくらく。 保証人不要のらくらくパートナー
--	---

## 積水ハウス不動産関西株式会社 阪南賃貸営業所

TEL:072-430-6222  
FAX: 072-430-6223

大阪府貝塚市脇浜 1丁目8番11号  
免許番号: 国土交通大臣(13)第2343号  
所属団体: 一般社団法人不動産流通経営協会 / 公益社団法人首都圏不動産公  
正取引協議会

取引形態  
貸主