

Sha Maison

積水ハウス品質のお部屋を シャーメゾン ショップ Shop

J R片町線

住道駅 バス5分 徒歩2分

モバイルで見る



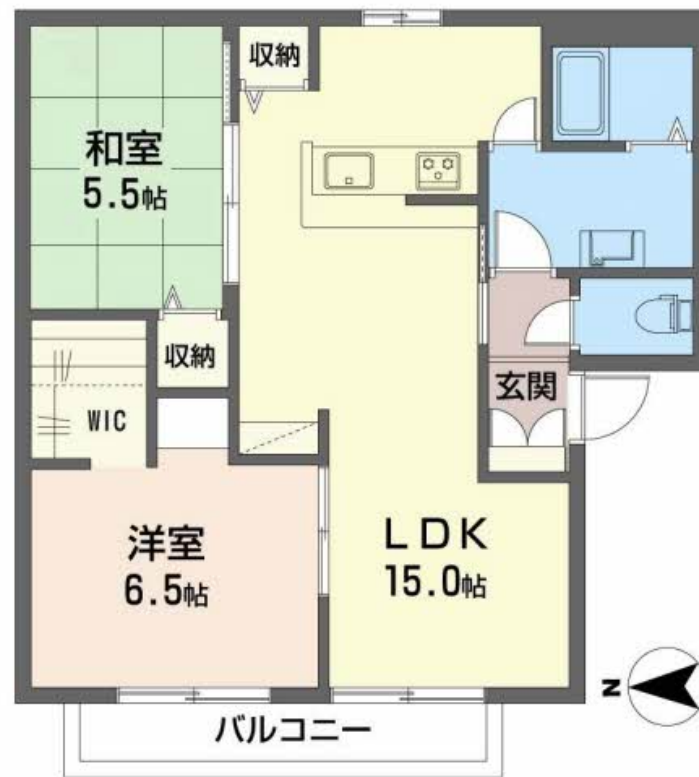
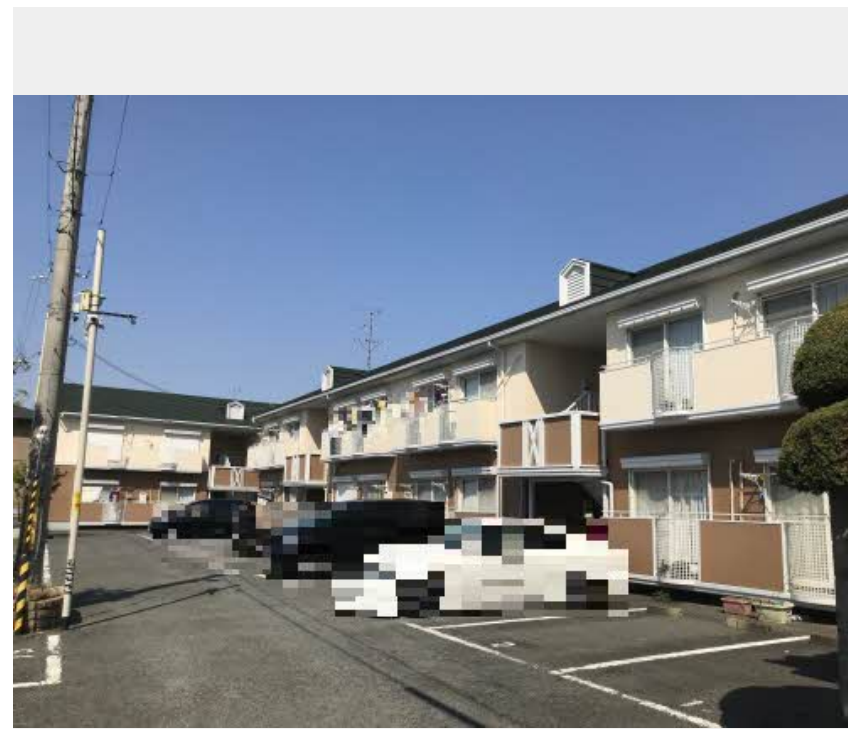
2LDK
アパート

家賃 **77,500 円**

共益費等 2,500 円

敷金 30,000 円

契約一時金 150,000 円



この物件の
オススメ
ポイント

対面システムキッチン・エアコン・琉球畳・WIC・浴室乾燥
暖房機・洗浄便座・15畳のLDK

この物件についている こだわり設備

- リノベーション
- TVモニター付きインターホン
- 対面キッチン
- 対面キッチン
- コンロ
- 3口コンロ
- 給湯設備
- 浴室乾燥機
- 室内物干
- 温水洗浄便座
- エアコン
- WIC・納戸
- 大型収納

駐車場あり/共聴アンテナ/インターネット対応/LGBTQフレンドリー/高齢者対応可/給湯器(ガス)/洗面化粧台/クーラースリッパ有/バルコニー/バス・トイレ(セパレート)/エアコン1台/リノベーション/ウォークインクローゼット/モニター付ドアホン/浴室乾燥機/システムキッチン/3口ガスコンロ/対面キッチン/トイレ(暖房洗浄便座)/室内物干し/洗濯機置場(室内)



物件名 フレグランスYOU 2103号室

アクセス J R片町線 住道駅 バス5分、八ヶ新田 バス停 徒歩2分

所在地 大阪府大東市新田東本町4-18

ランドマーク -

間取り 2LDK/LDK15 洋室6.5 和室5.5 (帖)

専有面積 / 向き 58.0㎡ / 西

築年月 / 構造 1992年4月上旬 / 軽量鉄骨・1階-2階建

入居 / 契約期間 即時 / 2年

駐車場 駐車場空あり / 月10450円 駐車場敷金別途要

入居諸条件備考

契約一時金は契約時に借主より貸主に支払われ返還されないお金です。/更新料: 40,000円 / 24時間365日緊急時対応受付物件: 専用部分内の住まいのトラブルは「シャーメゾンライフSUPPORT24」(月額880円税込)へ別途加入要 / 上記入居諸条件以外に、クリーニング特約料(初回契約時) 49,500円(税込)、鍵交換費用(初回契約時) 16,500円(税込)が必要です。/火災保険へのご加入が条件となります。*ご入居中は、借家人賠償責任保険・個人賠償責任保険が付帯された火災保険へのご加入が必要となります。積水ハウス不動産グループでは、万一の事故の際、グループが連携して迅速に対応できる「シャーメゾンライフGUARD」(*)へのご加入を推奨しております。*保険契約の取扱代理店は、積水ハウス不動産関西(株)および積水ハウス不動産パートナーズ(株)となります。/積水ハウス不動産パートナーズの保証人不要プラン『らくらくパートナー』に加入が必要です。【新規契約時】事務手数料: 33,000円(税込)、【毎月】保証料: 月額賃料等の2% / リノベーション2024年03月 3DK→2LDK、キッチン・ユニットバス・洗面化粧台・トイレ・TVモニターホン取替、エアコン(リビングに1台)・ウォークインクローゼット・ワークスペース新設 / 諸費用及び、契約に要する費用は別途打合せ / 更新料: 40,000円

※消費税は10%として計算しています。※掲載されている図面・写真等は、作成方法や撮影方法・時期などにより実際とは異なる場合があります。※家具や車などは、配置のイメージであり、賃貸物件に付属していません(家具家電付き等の表示があるものを除く)。

ポイントがたまる
住んでいるだけでポイントが貯まり、住替え時に家賃が最大3ヶ月分無料に!

らくらくパートナー
気分も手間もお財布も、らくらく。保証人不要のらくらくパートナー

有限会社正和産業 住道本店
TEL:072-875-0050
FAX: 072-875-3162

大阪府大東市浜町12番18号
免許番号: 大阪府知事(6)第44773号
所属団体: 一般社団法人大阪府宅地建物取引業協会 / 公益社団法人近畿地区不動産公正取引協議会

取引形態
仲介