

Sha Maison

積水ハウス品質のお部屋を シャーメゾン ショップ Shop

J R片町線

住道駅 徒歩15分

モバイルで見る



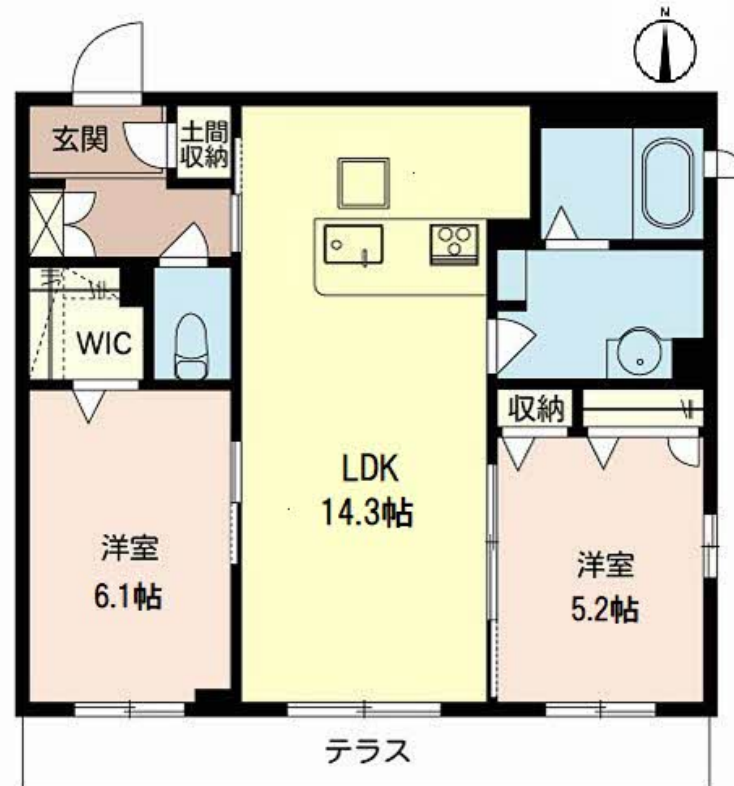
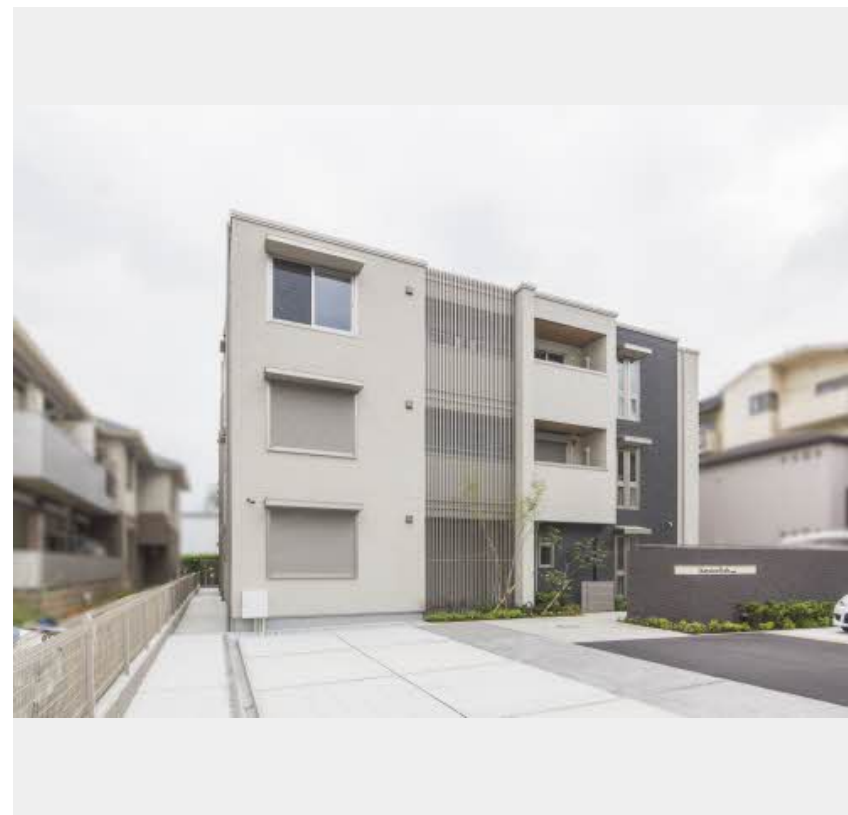
2LDK
マンション

家賃 **99,000 円**

共益費等 4,500 円

敷金 20,000 円

契約一時金 220,000 円



この物件の
オススメ
ポイント

お部屋探しなら、まずは「シャーメゾン」をチェック！
上階からの音を大幅に抑える高遮音床システム「シャイド」を採用／「犬」との暮らしご相談可能です／宅配ボックス付きなので不在時にも荷・・・

この物件についている **こだわり設備**

- 高遮音床システム
- 犬相談可
- 宅配BOX
- オートロック
- 防犯カメラ
- 防犯ガラス
- 電動シャッター
- TVモニター付きインターホン
- WIC・納戸
- しゃ熱断熱複層ガラス
- 浴室乾燥機
- 追い焚き給湯

駐車場あり／CATV／フレッツ光／ペット相談可（室内中型犬）／オートロック／掲示板／ゴミ集積場（敷地内）／駐輪場（屋根付き）／高遮音床システム「SHAIDD55」／防犯カメラ／消火器／LGBTQフレンドリー／高齢者対応可／宅配BOX／玄関鍵（①キー②ロック）／玄関鍵（オプナス）／カラーモニター付ドアホン／システムキッチン／対面キッチン／3口ガスコンロ／給湯器（追焚機能付）／エコジョーズ／給湯箇所（浴室・台所・洗面所）／ユニットバス1418／24H換気システム／浴室乾燥機（暖房乾燥）／洗髪洗面化粧台／トイレ（暖房洗浄便座）／クーラースリーブ有

積水ハウスの賃貸住宅 シャーメゾン

Sha Maison

物件名 シャーメゾン エトワール 0103号室

アクセス J R片町線 住道駅 徒歩15分
J R片町線 鴻池新田駅 徒歩33分

所在地 大阪府大東市氷野 2丁目5番41号

ランドマーク -

間取り 2LDK／洋室6.1 洋室5.2 LDK14.3 (帖)

専有面積 / 向き 60.82㎡ / 南 (角部屋)

築年月 / 構造 2017年6月下旬 / 重量鉄骨・1階-3階建

入居 / 契約期間 2026年8月上旬 / 2年

駐車場 駐車場空有り / 月11000円 駐車場敷金別途要

入居諸条件備考

契約一時金は契約時に借主より貸主に支払われ返還されないお金です。／24時間365日緊急時対応受付物件：専用部分内の住まいのトラブルは「シャーメゾンライフSUPPORT24」（月額1,320円税込）にご加入いただきます。／本物件はペット飼育可物件ですが、種類・大きさ・室内での飼育の可否等は問合せ先にご確認下さい。／ご入居にかかる諸費用として、町内会費 毎月 300円、クリーニング特約料（初回契約時）80,520円（税込）、鍵交換費用（初回契約時）22,000円（税込）が必要です。／火災保険へのご加入が条件となります。＊ご入居中は、借家人賠償責任保険・個人賠償責任保険が付帯された火災保険へのご加入が必要となります。積水ハウス不動産グループでは、万一の事故の際、グループが連携して迅速に対応できる「シャーメゾンライフGUARD」(*)へのご加入を推奨しております。＊保険契約の取扱代理店は、積水ハウスシャーメゾンPM関西(株)および積水ハウスシャーメゾンパートナーズ(株)となります。／積水ハウスシャーメゾンパートナーズの保証人不要プラン『らくらくパートナー』に加入が必要です。【新規契約時】事務手数料：33,000円（税込）、【毎月】保証料：月額賃料等の2％／諸費用及びその他契約費用は別途打合せ／更新料：新賃料の1ヶ月分

No.000548400103

※消費税は10%として計算しています。※掲載されている図面・写真等は、作成方法や撮影方法・時期などにより実際とは異なる場合があります。＊家具や車などは、配置のイメージであり、賃貸物件に付属していません（家具家電付き等の表示があるものを除く）。

ポイントがたまる
住んでいるだけでポイントが貯まり、住替え時に家賃が最大3ヶ月分無料に!

らくらくパートナー
気分も手間もお財布も、らくらく。保証人不要のらくらくパートナー

有限会社正和産業 住道本店
TEL:072-875-0050
FAX: 072-875-3162

大阪府大東市浜町12番18号
免許番号：大阪府知事（6）第44773号
所属団体：一般社団法人大阪府宅地建物取引業協会／公益社団法人近畿地区不動産公正取引協議会

取引形態
仲介