

Sha Maison

積水ハウス品質のお部屋を シャーメゾン ショップ Shop

J R片町線

野崎駅 徒歩18分

モバイルで見る



1K
アパート

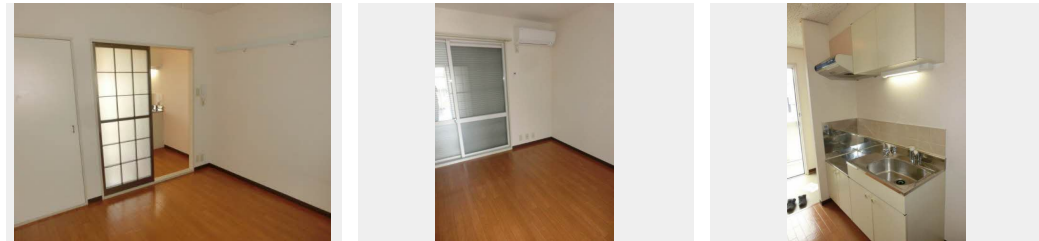
家賃 30,000 円

共益費等 2,000 円

敷金 20,000 円

契約一時金 0 円

契約一時金 0



積水ハウスの賃貸住宅 シャーメゾン

Sha Maison

この物件の
オススメ
ポイント

お部屋探しなら、まずは「シャーメゾン」をチェック！

この物件についている こだわり設備



共聴アンテナ/インターネット対応/エアコン 1台/バルコニー/給湯器(ガス)/洗面化粧台/インターホン/バス・トイレ(セパレート)/洗面所独立/都市ガス

物件名 グリーン ヴィレッジ 0210号室

アクセス J R片町線 野崎駅 徒歩18分
J R片町線 住道駅 徒歩23分

所在地 大阪府大東市中垣内4丁目5-44

ランドマーク -

間取り 1K/K3 洋室5.5(帖)

専有面積/向き 21.18㎡/東

築年月/構造 1994年9月上旬/軽量鉄骨・2階-2階建

入居/契約期間 2026年6月中旬/2年

駐車場 駐車場空無し

入居諸条件備考

24時間365日緊急時対応受付物件：専用部分内の住まいのトラブルは「シャーメゾンライフSUPPORT 24」(月額1,320円税込)にご加入いただけます。/火災保険へのご加入が条件となります。*ご入居中は、借家人賠償責任保険・個人賠償責任保険が付帯された火災保険へのご加入が必要となります。積水ハウス不動産グループでは、万一の事故の際、グループが連携して迅速に対応できる「シャーメゾンライフGUARD」(*)へのご加入を推奨しております。*保険契約の取扱代理店は、積水ハウスシャーメゾンPM関西(株)および積水ハウスシャーメゾンパートナーズ(株)となります。/積水ハウスシャーメゾンパートナーズの保証人不要プラン『らくらくパートナー』に加入が必要です。【新規契約時】事務手数料：33,000円(税込)、【毎月】保証料：月額賃料等の2%/諸費用及びその他契約費用は別途打合せ/更新料：なし

No.15290000210

※消費税は10%として計算しています。※掲載されている図面・写真等は、作成方法や撮影方法・時期などにより実際とは異なる場合があります。※家具や車などは、配置のイメージであり、賃貸物件に付属していません(家具家電付き等の表示があるものを除く)。

ポイントがたまる
住んでいるだけでポイントが貯まり、
住替え時に家賃が最大3ヶ月分無料に!

らくらくパートナー
気分も手間もお財布も、らくらく。
保証人不要のらくらくパートナー

有限会社正和産業 住道本店

TEL:072-875-0050
FAX: 072-875-3162

大阪府大東市浜町12番18号
免許番号：大阪府知事(6)第44773号

所属団体：一般社団法人大阪府宅地建物取引業協会/公益社団法人近畿地区
不動産公正取引協議会

取引形態
仲介