

Sha Maison

積水ハウス品質のお部屋を シャーメゾン ショップ Shop

J R片町線

野崎駅 徒歩14分

モバイルで見る



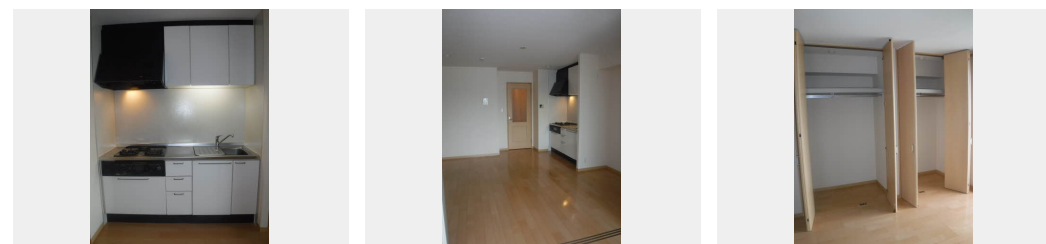
1LDK
マンション

家賃 **68,000 円**

共益費等 4,000 円

敷金 30,000 円

契約一時金 200,000 円



積水ハウスの賃貸住宅 シャーメゾン

Sha Maison

この物件の
オススメ
ポイント

お部屋探しなら、まずは「シャーメゾン」をチェック！
エントランスに「オートロック」を採用／室内のモニターから、訪問者の顔を確認できるインターホンです

この物件についている **こだわり設備**

- オートロック
- TVモニター付きインターホン
- 浴室乾燥機
- 追い焚き給湯
- エアコン
- 3口コンロ
- コンロ
- 給湯設備
- 洗髪洗面台
- 温水洗浄便座

駐車場あり／CATV／BS／インターネット対応／LGBTQフレンドリー／高齢者対応可／オートロック／エアコン 1台／バルコニー／ガスコンロ／モニター付ドアホン／給湯器（追焚機能付）／浴室乾燥機／洗髪洗面化粧台／トイレ（洗浄機能付便座）／バス・トイレ（セパレート）／洗面所独立／3口ガスコンロ／洗濯機置場（室内）／都市ガス

物件名 メゾン リヴィエール 0307号室

アクセス J R片町線 野崎駅 徒歩14分
J R片町線 住道駅 徒歩30分

所在地 大阪府大東市寺川 4丁目2-3

ランドマーク -

間取り 1LDK / LDK 10.2 洋室 6.7 (帖)

専有面積 / 向き 42.5㎡ / 南 (角部屋)

築年月 / 構造 2007年2月下旬 / 重量鉄骨・3階-3階建

入居 / 契約期間 2026年7月上旬 / 2年

駐車場 駐車場空有り / 月11000円 駐車場敷金別途要

入居諸条件備考

内覧・契約については、貸主の指定する仲介業者を介して行いますので、所定の仲介手数料が必要となります。
／契約一時金は契約時に借主より貸主に支払われ返還されないお金です。／24時間365日緊急時対応受付物件
：専用部分内の住まいのトラブルは「シャーメゾンライフSUPPORT 24」（月額1,320円税込）にご加入
入いただきます。／ご入居にかかる諸費用として、町内会費 毎月 300円、クリーニング特約料（初回契約時）
56,760円（税込）、鍵交換費用（初回契約時）22,000円（税込）が必要です。／火災保険へのご加入が条件と
なります。＊ご入居中は、借家人賠償責任保険・個人賠償責任保険が付帯された火災保険へのご加入が必要となり
ます。積水ハウス不動産グループでは、万一の事故の際、グループが連携して迅速に対応できる「シャーメゾンラ
イフGUARD」（＊）へのご加入を推奨しております。＊保険契約の取扱代理店は、積水ハウスシャーメゾン
PM関西（株）および積水ハウスシャーメゾンパートナーズ（株）となります。／積水ハウスシャーメゾンパート
ナーズの保証人不要プラン『らくらくパートナー』に加入が必要です。【新規契約時】事務手数料
：33,000円（税込）、【毎月】保証料：月額賃料等の2％／諸費用及びその他契約費用は別途打合せ／更新
料：新賃料の1ヶ月分

No.153926000307

※消費税は10%として計算しています。※掲載されている図面・写真等は、作成方法や撮影方法・時期などにより実際とは異なる場合があります。＊家具や車などは、配置のイメージであり、賃貸物件に付属していません（家具家電付き等の表示があるものを除く）。

ポイントがたまる
住んでいるだけでポイントが貯まり、
住替え時に家賃が最大3ヶ月分無料に!

らくらくパートナー
気分も手間もお財布も、らくらく。
保証人不要のらくらくパートナー

積水ハウスシャーメゾンPM関西株式会社 大阪賃貸営業所

TEL:06-6440-3801
FAX: 06-6440-3811

大阪府大阪市北区大淀中1丁目1番30号梅田スカイビルタワーウエスト
免許番号：国土交通大臣（1）第10779号
所属団体：（公社）首都圏不動産公正取引協議会 / （公財）日本賃貸住宅管
理協会

取引形態
貸主