

Sha Maison

積水ハウス品質のお部屋を シャーメゾン ショップ Shop

南海電鉄高野線

千代田駅 徒歩11分

モバイルで見る



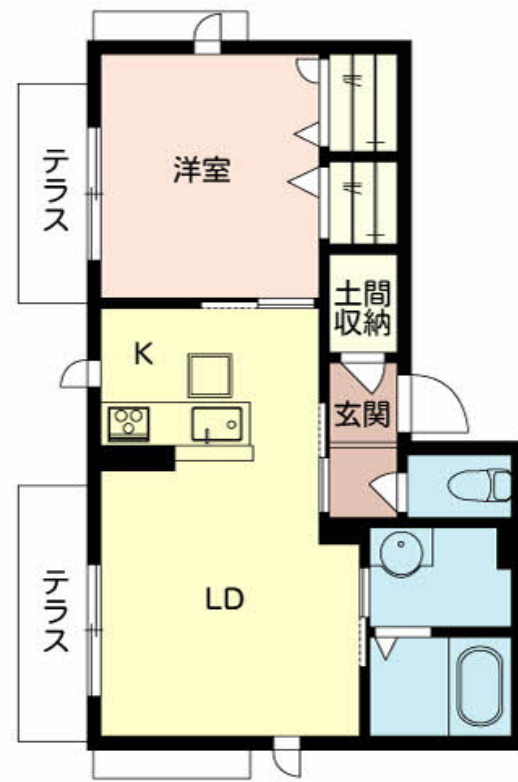
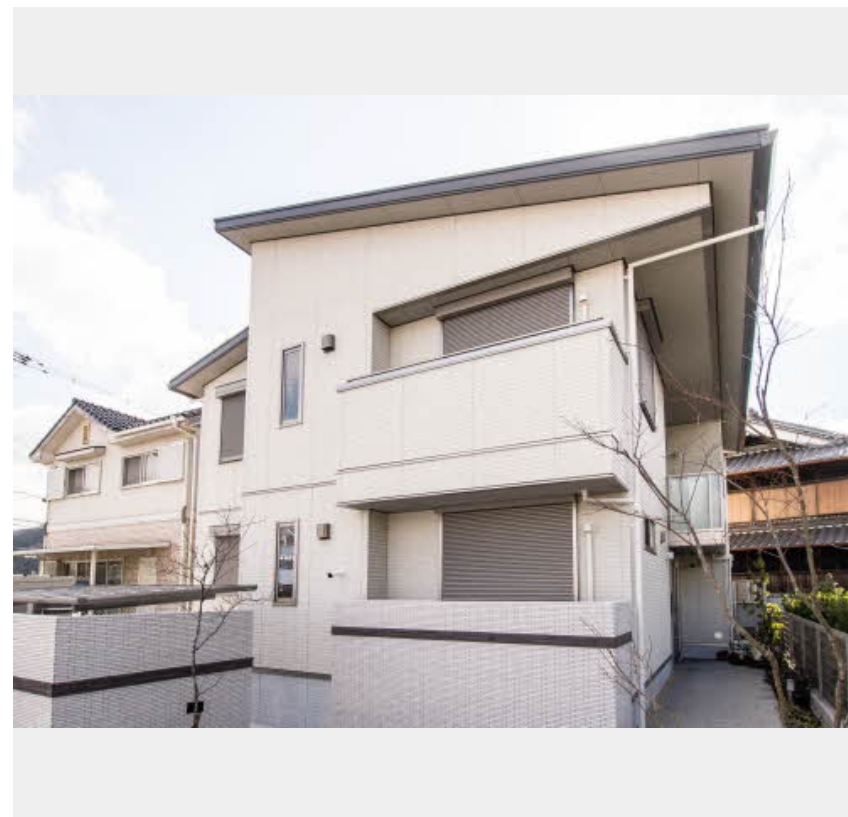
1LDK
アパート

家賃 **76,000 円**

共益費等 6,000 円

敷金 20,000 円

契約一時金 150,000 円



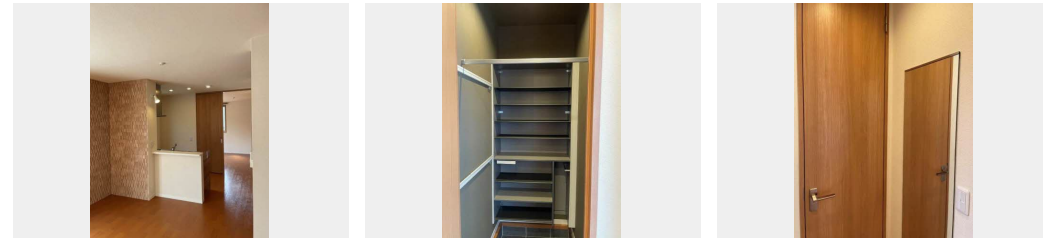
この物件の
オススメ
ポイント

積水ハウスのシャーメゾン。／共用玄関のオートロック、カラーモニタ付ドアホン、防犯カメラ、「1キー・2ロック」の採用、1階は防犯ガラス（合せガラス）と1・2階ともにシャッタータイプの・・・

この物件についている **こだわり設備**

- 高遮音床システム
- インターネット無料(WiFi付)
- TVモニター付きインターホン
- オートロック
- 防犯カメラ
- 防犯ガラス
- ペット相談可
- 対面キッチン
- コンロ
- 3口コンロ
- 給湯設備
- エコジョーズ

駐車場あり／CATV／フレッツ光／ペット相談可（室内中型犬）／オートロック／ゴミ集積場（敷地内）／駐輪場（屋根付き）／高遮音床システム「SHAI DD55」／防犯カメラ／インターネット無料（Wi-Fi対応）／インターネット対応／LGBTQフレンドリー／高齢者対応可／玄関鍵（オプション）／カラーモニタ付ドアホン／システムキッチン／対面キッチン／3口ガスコンロ／給湯器（追焚機能付）／エコジョーズ／給湯箇所（浴室・台所・洗面所）／ユニットバス1318／24H換気システム／浴室乾燥機（暖房乾燥）／洗髪洗面化粧台／洗濯機置場（室内）／トイレ（暖房洗浄便座）／エ



積水ハウスの賃貸住宅 シャーメゾン
Sha Maison

物件名 シャーメゾン 楓 0102号室
アクセス 南海電鉄高野線 千代田駅 徒歩11分
近鉄長野線 汐ノ宮駅 徒歩7分
所在地 大阪府河内長野市市町987番1
ランドマーク -

間取り 1LDK／洋室6.4 LDK11.7 (帖)
専有面積 / 向き 44.78㎡ / 南 (角部屋)
築年月 / 構造 2017年1月下旬 / 軽量鉄骨・1階-2階建
入居 / 契約期間 即時 / 2年
駐車場 駐車場空あり / 月8800円 駐車場敷金別途要

入居諸条件備考

契約一時金は契約時に借主より貸主に支払われ返還されないお金です。／更新料：30,000円／24時間365日緊急時対応受付物件：専用部分内の住まいのトラブルは「シャーメゾンライフSUPPORT24」（月額880円税込）へ別途加入要／本物件はペット飼育可物件ですが、種類・大きさ・室内での飼育の可否等は問合せ先にご確認下さい。／上記入居諸条件以外に、クリーニング特約料（初回契約時）27,500円（税込）、鍵交換費用（初回契約時）11,000円（税込）が必要です。／火災保険へのご加入が条件となります。＊ご入居中は、借家人賠償責任保険・個人賠償責任保険が付帯された火災保険へのご加入が必要となります。積水ハウス不動産グループでは、万一の事故の際、グループが連携して迅速に対応できる「シャーメゾンライフGUARD」（*）へのご加入を推奨しております。＊保険契約の取扱代理店は、積水ハウス不動産関西（株）および積水ハウス不動産パートナーズ（株）となります。／積水ハウス不動産パートナーズの保証人不要プラン『らくらくパートナー』に加入が必要です。【新規契約時】事務手数料：33,000円（税込）、【毎月】保証料：月額賃料等の2％／諸費用及び、契約に要する費用は別途打合せ／更新料：30,000円

※消費税は10%として計算しています。※掲載されている図面・写真等は、作成方法や撮影方法・時期などにより実際とは異なる場合があります。＊家具や車などは、配置のイメージであり、賃貸物件に付属していません（家具家電付き等の表示があるものを除く）。

ポイントがたまる
住んでいるだけでポイントが貯まり、住替え時に家賃が最大3ヶ月分無料に!

らくらくパートナー
気分も手間もお財布も、らくらく。保証人不要のらくらくパートナー

日嘉興産株式会社 千代田店
TEL:0721-55-0311
FAX: 0721-55-0312

大阪府河内長野市木戸西町3丁目1-10小坂ビル1階
免許番号：大阪府知事（5）第050068号
所属団体：一般社団法人大阪府宅建物取引業協会／公益社団法人近畿地区不動産公正取引協議会

取引形態
仲介