

Sha Maison

積水ハウス品質のお部屋を シャーメゾン ショップ Shop

京阪本線

香里園駅 徒歩7分

モバイルで見る



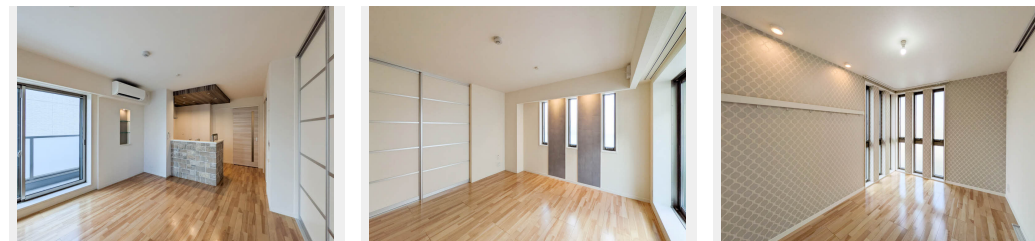
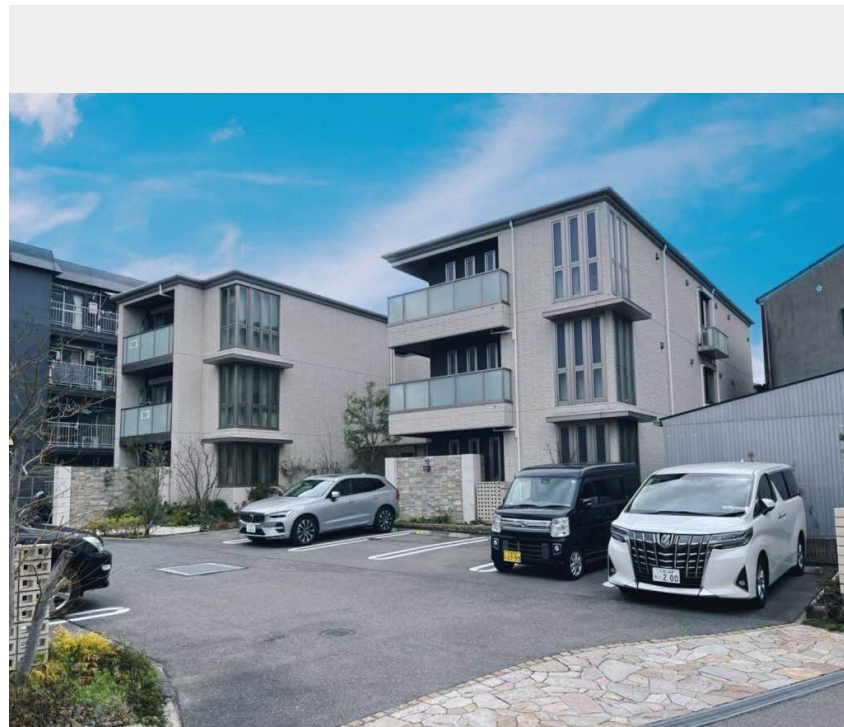
1LDK
マンション

家賃 **92,000 円**

共益費等 9,000 円

敷金 40,000 円

契約一時金 150,000 円



積水ハウスの賃貸住宅 シャーメゾン

Sha Maison

この物件のオススメポイント
お部屋探しなら、まずは「シャーメゾン」をチェック！
耐震性を表す指標の最高ランク「耐震等級3」を取得／上階からの音を大幅に抑える高遮音床システム「シャイド」を採用／街並みに調和する・・・

この物件についているこだわり設備

- 耐震等級3
- 耐震等級3
- 高遮音床システム
- シャーメゾン ガーデンス
- インターネット無料(WiFi付)
- オートロック
- 防犯カメラ
- 警備システム
- TVモニター付きインターホン
- しゃ熱断熱複層ガラス
- 浴室乾燥機
- 追い焚き給湯
- エアコン

駐車場あり／CATV (e o光TV)／インターネット対応／インターネット無料 (Wi-Fi対応)／オートロック・自動ドア／シャーメゾンガーデンス／耐震等級3／ゴミ集積場 (敷地内)／高遮音床システム「SHAI DD55」／防犯カメラ／ホームセキュリティ (セコム)／消火器／LGBTQフレンドリー／玄関鍵 (①キー②ロック)／玄関鍵 (オプナス)／カラーモニター付ドアホン／電話配管有／対面キッチン／浄水器付／3口ガスコンロ／給湯器 (追焚機能付)／エコジョーズ／給湯箇所 (浴室・台所・洗面所)／ユニットバス1418／24H換気システム／浴室乾燥機／トイ

物件名	エスト ラフィーネ 香里園 0206号室	間取り	1LDK／洋室6 LDK12.2 (帖)
アクセス	京阪本線 香里園駅 徒歩7分 京阪本線 光善寺駅 徒歩28分	専有面積 / 向き	45.05㎡ / 北 (角部屋)
所在地	大阪府寝屋川市田井町14番9号	築年月 / 構造	2017年10月下旬 / 重量鉄骨・2階-3階建
ランドマーク	-	入居 / 契約期間	2026年7月上旬 / 2年
		駐車場	駐車場空有り / 月11000円 駐車場敷金別途要

入居諸条件備考
契約一時金は契約時に借主より貸主に支払われ返還されないお金です。／24時間365日緊急時対応受付物件：専用部分内の住まいのトラブルは「シャーメゾンライフSUPPORT24」(月額1,320円税込)にご加入いただきます。／ご入居にかかる諸費用として、町内会費 毎月200円、クリーニング特約料 (初回契約時) 73,600円 (税込)、鍵交換費用 (初回契約時) 16,500円 (税込) が必要です。／火災保険へのご加入が条件となります。＊ご入居中は、借家人賠償責任保険・個人賠償責任保険が付帯された火災保険へのご加入が必要となります。積水ハウス不動産グループでは、万一の事故の際、グループが連携して迅速に対応できる「シャーメゾンライフGUARD」(*)へのご加入を推奨しております。＊保険契約の取扱代理店は、積水ハウスシャーメゾンPM関西(株)および積水ハウスシャーメゾンパートナーズ(株)となります。／積水ハウスシャーメゾンパートナーズの保証人不要プラン『らくらくパートナー』に加入が必要です。【新規契約時】事務手数料：33,000円(税込)、【毎月】保証料：月額賃料等の2%／諸費用及びその他契約費用は別途打合せ／更新料：新賃料の1ヶ月分

※消費税は10%として計算しています。※掲載されている図面・写真等は、作成方法や撮影方法・時期などにより実際とは異なる場合があります。＊家具や車などは、配置のイメージであり、賃貸物件に付属していません (家具家電付き等の表示があるものを除く)。

No.000567600206

ポイントがたまる
住んでいるだけでポイントが貯まり、住替え時に家賃が最大3ヶ月分無料に!

らくらくパートナー
気分も手間もお財布も、らくらく。保証人不要のらくらくパートナー

株式会社コスモ 香里園店
TEL:072-837-0770
FAX: 072-837-0771

大阪府寝屋川市香里南之町28番24号117号
免許番号：大阪府知事(4)第054814号
所属団体：公益社団法人全日本不動産協会 大阪府本部／公益社団法人近畿地区不動産公正取引協議会

取引形態
仲介