

Sha Maison

積水ハウス品質のお部屋を シャーメゾン ショップ Shop

南海電鉄南海本線

鶴原駅 徒歩3分

モバイルで見る



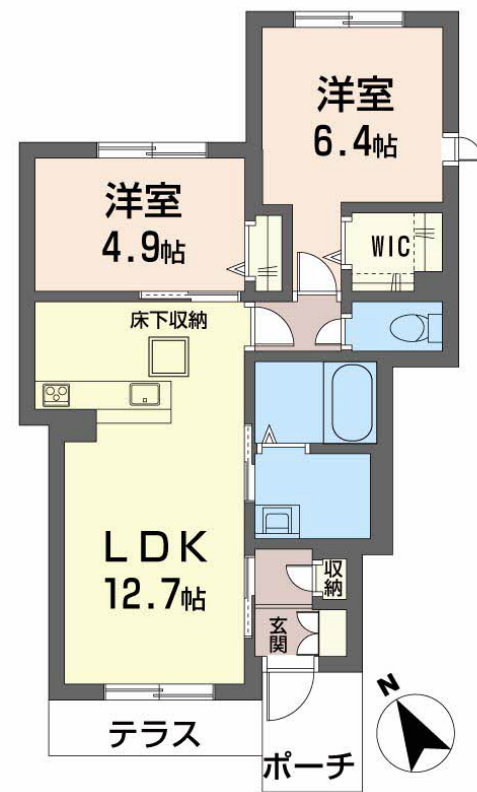
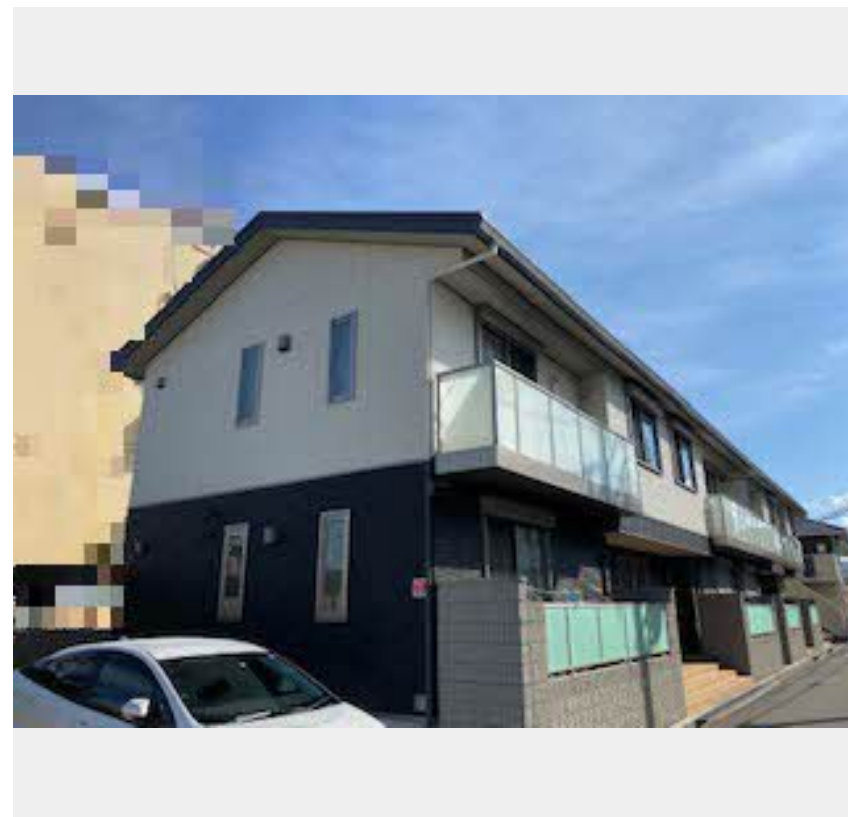
2LDK
アパート

家賃 **84,000 円**

共益費等 5,000 円

敷金 10,000 円

契約一時金 150,000 円



積水ハウスの賃貸住宅 シャーメゾン

Sha Maison

この物件の
オススメ
ポイント

お部屋探しなら、まずは「シャーメゾン」をチェック！
上階からの音を大幅に抑える高遮音床システム「シャイド」を採用／防犯カメラが設置されている物件です／防犯・断熱・防音に役立つ電動シ・・・

この物件についている **こだわり設備**

- 高遮音床システム
- 浴室乾燥機
- コンロ
- 防犯カメラ
- 対面キッチン
- 給湯設備
- 電動シャッター
- 3口コンロ
- エコジョーズ
- TVモニター付きインターホン
- 室内物干
- 洗濯洗面台

駐車場あり／フレッツ光／ゴミ集積場（敷地内）／駐輪場（屋根付き）／高遮音床システム「SHAI DD 5」／防犯カメラ／LGBTQフレンドリー／高齢者対応可／玄関鍵（オプナス）／カラーモニター付ドアホン／対面キッチン／3口ガスコンロ／エコジョーズ／給湯箇所（浴室・台所・洗面所）／バス・トイレ（セパレート）／ユニットバス1318／24H換気システム／浴室乾燥機／洗髪洗面化粧台／洗濯機置場（室内）／室内物干し／トイレ（洗浄機能付便座）／クーラースリーブ有／断熱複層ガラス／フローリング／雨戸（電動シャッタータイプ）／全身ミラー／火災警報器（煙感知）

物件名 オリエンタル フラッツ 0105号室
アクセス 南海電鉄南海本線 鶴原駅 徒歩3分
南海電鉄南海本線 井原里駅 徒歩17分
所在地 大阪府泉佐野市鶴原 1 7 8 4 番地 2
ランドマーク -

間取り 2LDK／洋室6.4 洋室4.9 LDK12.7 (帖)
専有面積 / 向き 55.27㎡ / 南西 (角部屋)
築年月 / 構造 2018年3月下旬 / 軽量鉄骨・1階-2階建
入居 / 契約期間 2026年10月上旬 / 2年
駐車場 駐車場空有り / 月8800~12000円 駐車場敷金別途要

入居諸条件備考

契約一時金は契約時に借主より貸主に支払われ返還されないお金です。／24時間365日緊急時対応受付物件：専用部分内の住まいのトラブルは「シャーメゾンライフSUPPORT 24」（月額1,320円税込）にご加入いただきます。／ご入居にかかる諸費用として、町内会費 毎月 500円、クリーニング特約料（初回契約時）55,000円（税込）、鍵交換費用（初回契約時）16,500円（税込）が必要です。／火災保険へのご加入が条件となります。＊ご入居中は、借家人賠償責任保険・個人賠償責任保険が付帯された火災保険へのご加入が必要となります。積水ハウス不動産グループでは、万一の事故の際、グループが連携して迅速に対応できる「シャーメゾンライフGUARD」(*)へのご加入を推奨しております。＊保険契約の取扱代理店は、積水ハウスシャーメゾンPM関西(株)および積水ハウスシャーメゾンパートナーズ(株)となります。／積水ハウスシャーメゾンパートナーズの保証人不要プラン『らくらくパートナー』に加入が必要です。【新規契約時】事務手数料：33,000円(税込)、【毎月】保証料：月額賃料等の2%／諸費用及びその他契約費用は別途打合せ／更新料：新賃料の1ヶ月分

No.000598700105

※消費税は10%として計算しています。※掲載されている図面・写真等は、作成方法や撮影方法・時期などにより実際とは異なる場合があります。＊家具や車などは、配置のイメージであり、賃貸物件に付属しておりません（家具家電付き等の表示があるものを除く）。

ポイントがたまる
住んでいるだけでポイントが貯まり、住替え時に家賃が最大3ヶ月分無料に!

らくらくパートナー
気分も手間もお財布も、らくらく。保証人不要のらくらくパートナー

株式会社ホームिंगコーポレーション
TEL:072-493-3232
FAX: 072-462-6877

大阪府泉佐野市上町3丁目10-18
免許番号：大阪府知事（4）第53096号
所属団体：一般社団法人大阪府宅地建物取引業協会／公益社団法人近畿地区不動産公正取引協議会

取引形態
仲介