



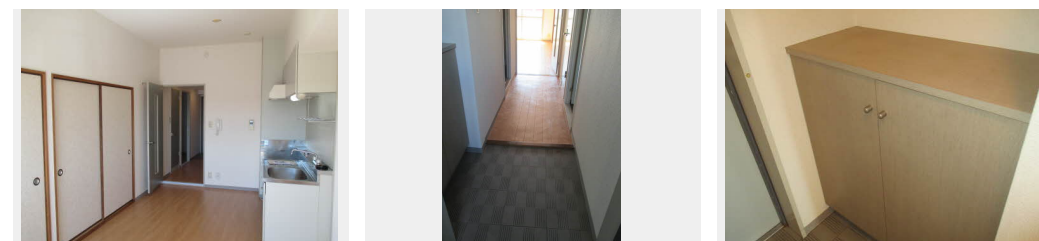
**3LDK**  
マンション

家賃 **54,000 円**

共益費等 **8,000 円**

敷金 **10,000 円**

契約一時金 **65,000 円**



積水ハウスの賃貸住宅 シャーメゾン

Sha Maison

この物件の  
オススメ  
ポイント

お部屋探しなら、まずは「シャーメゾン」をチェック！  
利便性の高いエレベーター付き

この物件についている **こだわり設備**



エレベーター



給湯設備

駐車場あり／共聴アンテナ／エレベーター／インターネット対応／LGBTQフレンドリー／高齢者対応可／バルコニー／クーラースリーブ有／火災警報器（煙感知式）／火災警報器（熱感知式）／給湯器（ガス）／洗面化粧台／インターホン／バス・トイレ（セパレート）／洗面所独立／都市ガス

物件名 クリーン・ピア・フジ 0202号室

アクセス 南海電鉄南海本線 羽倉崎駅 徒歩22分  
南海電鉄南海本線 泉佐野駅 徒歩24分

所在地 大阪府泉佐野市中町4丁目4番29号

ランドマーク -

間取り 3LDK／LDK10 洋室5.5 和室6 和室6 (帖)

専有面積 / 向き 61.75㎡ / 南西

築年月 / 構造 1995年10月上旬 / 鉄筋コンクリート・2階-9階建

入居 / 契約期間 2026年8月上旬 / 2年

駐車場 駐車場空有り / 月7700円 駐車場敷金別途要

入居諸条件備考

内覧・契約については、貸主の指定する仲介業者を介して行いますので、所定の仲介手数料が必要となります。  
／契約一時金は契約時に借主より貸主に支払われ返還されないお金です。／24時間365日緊急時対応受付物件  
：専用部分内の住まいのトラブルは「シャーメゾンライフSUPPORT24」（月額1,320円税込）にご加入  
いただけます。／ご入居にかかる諸費用として、町内会費 毎月 200円、クリーニング特約料（初回契約時）  
66,000円（税込）、鍵交換費用（初回契約時）16,500円（税込）が必要です。／火災保険へのご加入が条件と  
なります。＊ご入居中は、借家人賠償責任保険・個人賠償責任保険が付帯された火災保険へのご加入が必要となり  
ます。積水ハウス不動産グループでは、万一の事故の際、グループが連携して迅速に対応できる「シャーメゾンラ  
イフGUARD」（＊）へのご加入を推奨しております。＊保険契約の取扱代理店は、積水ハウスシャーメゾン  
PM関西（株）および積水ハウスシャーメゾンパートナーズ（株）となります。／積水ハウスシャーメゾンパー  
トナーズの保証人不要プラン『らくらくパートナー』に加入が必要です。【新規契約時】事務手数料  
：33,000円（税込）、【毎月】保証料：月額賃料等の2％／諸費用及びその他契約費用は別途打合せ／更新  
料：新賃料の1ヶ月分

No.330625000202

※消費税は10%として計算しています。※掲載されている図面・写真等は、作成方法や撮影方法・時期などにより実際とは異なる場合があります。※家具や車などは、配置のイメージであり、賃貸物件に付属していません（家具家電付き等の表示があるものを除く）。

**ポイントがたまる**  
住んでいるだけでポイントが貯まり、  
住替え時に家賃が最大3ヶ月分無料に!

**らくらくパートナー**  
気分も手間もお財布も、らくらく。  
保証人不要のらくらくパートナー

積水ハウスシャーメゾンPM関西株式会社 阪南賃貸営業所

TEL:072-489-4201  
FAX: 072-489-4202

大阪府泉佐野市りんくう往来南2番地2りんくうエルガビル6階  
免許番号：国土交通大臣（1）第10779号  
所属団体：（公社）首都圏不動産公正取引協議会 / （公財）日本賃貸住宅管  
理協会

取引形態  
貸主