

# Sha Maison

積水ハウス品質のお部屋を シャーメゾン ショップ Shop

近鉄大阪線

近鉄八尾駅 徒歩7分

モバイルで見る



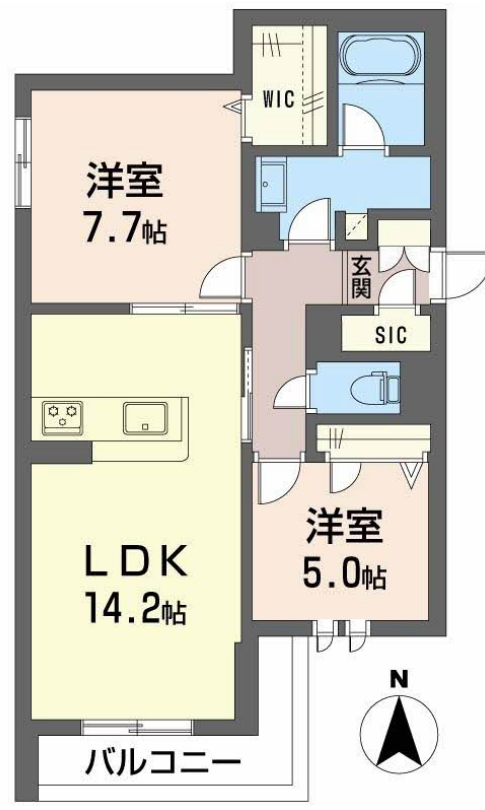
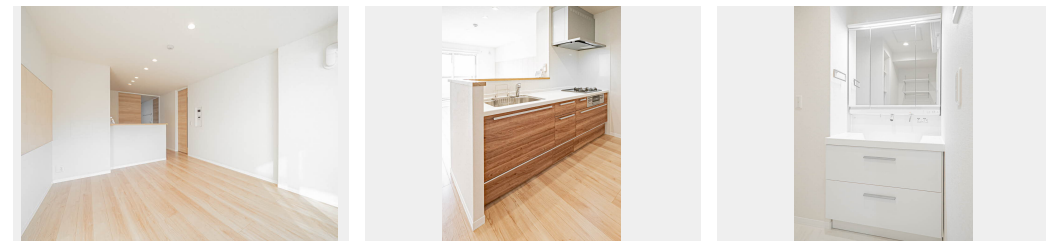
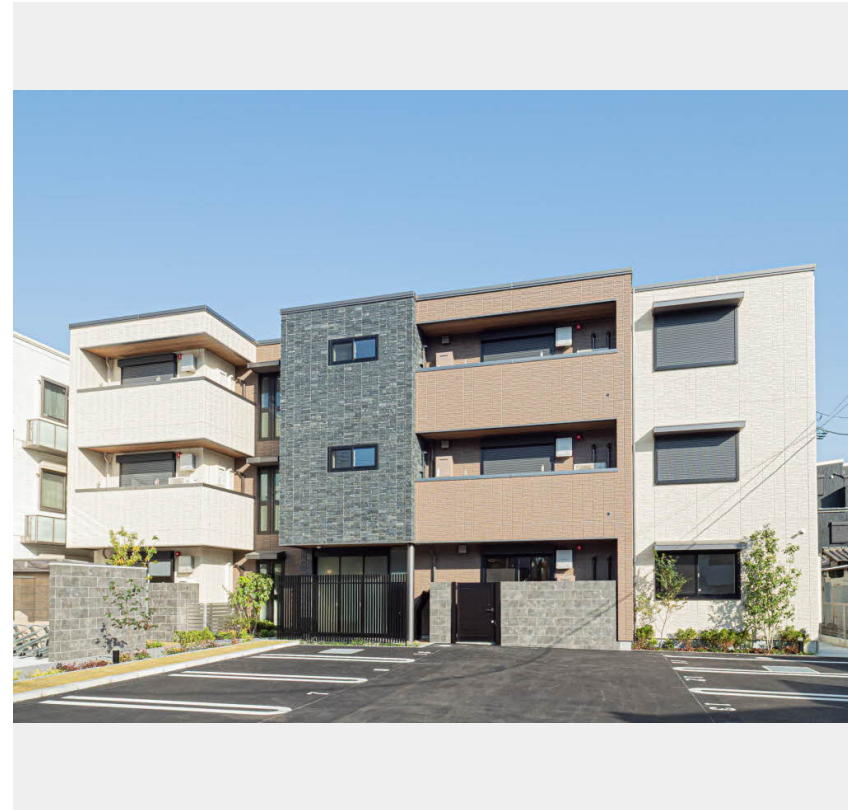
**2LDK**  
マンション

家賃 **137,000 円**

共益費等 10,000 円

敷金 20,000 円

契約一時金 200,000 円



積水ハウスの賃貸住宅 シャーメゾン

Sha Maison

この物件の  
**オススメ  
ポイント**

お部屋探しなら、まずは「シャーメゾン」をチェック！  
発電した電気を使えて余った電気は売ることができるZEH住宅  
／外気の影響を受けにくい省エネ基準を満たす指標「断熱等級  
6」を取得／上・・・

この物件についている **こだわり設備**

- ZEH
- 断熱等性能等級6
- 高遮音床システム
- ペット相談可
- エレベーター
- 宅配BOX
- IOT対応
- スマートロック
- インターネット無料(WiFi付)
- オートロック
- 防犯カメラ
- 防犯ガラス

駐車場あり／CATV (e光TV)／インターネット対応／インターネット無料 (Wi-Fi対応)  
／ペット相談可 (犬・猫可)／ZEH (ネット・ゼロ・エネルギー・ハウス)／防犯カメラ／エレベーター／オート  
ロック・自動ドア／共用玄関ドア／宅配BOX／掲示板／階段灯／屋外共用水栓／ゴミ集積場 (敷地内)  
／駐輪場 (屋根付き)／高遮音床システム「SHAI DD55」／消火器／植栽／LGBTQフレンド  
リー／玄関鍵 (①キー②ロック)／スマートロック／IOT対応／太陽光発電／カラーモニタ付ドア  
ホン／対面キッチン／3口ガスコンロ／給湯器 (追焚機能付)／エコジョーズ／給湯箇所 (浴室・台

**物件名** シャーメゾン レーヴ 0201号室  
**アクセス** 近鉄大阪線 近鉄八尾駅 徒歩7分  
近鉄大阪線 久宝寺口駅 徒歩9分  
**所在地** 大阪府八尾市宮町 1丁目7番7  
**ランドマーク** -

**間取り** 2LDK／洋室7.7 洋室5 LDK14.2 (帖)  
**専有面積 / 向き** 65.19㎡ / 南 (角部屋)  
**築年月 / 構造** 2025年11月上旬 / 重量鉄骨・2階-3階建  
**入居 / 契約期間** 2026年6月上旬 / 2年  
**駐車場** 駐車場空有り / 月11000円 駐車場敷金別途要

入居諸条件備考

内覧・契約については、貸主の指定する仲介業者を介して行いますので、所定の仲介手数料が必要となります。  
／契約一時金は契約時に借主より貸主に支払われ返還されないお金です。／24時間365日緊急時対応受付物件  
；専用部分内の住まいのトラブルは「シャーメゾンライフSUPPORT24」(月額1,320円税込)にご加入  
いただけます。／本物件はペット飼育可物件ですが、種類・大きさ・室内での飼育の可否等は問合せ先にご確認  
下さい。／ご入居にかかる諸費用として、町内会費 毎月 200円、クリーニング特約料 (初回契約時) 72,000円  
(税込)、スマートロック設定費用16,500円が必要となります。／火災保険へのご加入が必要となります。＊ご入居中  
は、借家人賠償責任保険・個人賠償責任保険が付帯された火災保険へのご加入が必要となります。積水ハウス不動  
産グループでは、万一の事故の際、グループが連携して迅速に対応できる「シャーメゾンライフGUARD」  
(\*)へのご加入を推奨しております。＊保険契約の取扱代理店は、積水ハウスシャーメゾンPM関西(株)および  
積水ハウスシャーメゾンパートナーズ(株)となります。／積水ハウスシャーメゾンパートナーズの保証人不要  
プラン『らくらくパートナー』(ご加入が必要です。【新規契約時】事務手数料：33,000円(税込)、【毎  
月】保証料：月額賃料等の2％／諸費用及びその他契約費用は別途打合せ／更新料：新賃料の1ヶ月分

No.001121700201

※消費税は10%として計算しています。※掲載されている図面・写真等は、作成方法や撮影方法・時期などにより実際とは異なる場合があります。＊家具や車などは、配置のイメージであり、賃貸物件に付属していません(家具家電付き等の表示があるものを除く)。

**ポイントがたまる**  
住んでいるだけでポイントが貯まり、  
住替え時に家賃が最大3ヶ月分無料に!

**らくらくパートナー**  
気分も手間もお財布も、らくらく。  
保証人不要のらくらくパートナー

積水ハウスシャーメゾンPM関西株式会社 大阪賃貸営業所

TEL:06-6440-3801  
FAX: 06-6440-3811

大阪府大阪市北区大淀中1丁目1番30号梅田スカイビルタワーウエスト  
免許番号：国土交通大臣(1)第10779号  
所属団体：(公社)首都圏不動産公正取引協議会 / (公財)日本賃貸住宅管  
理協会

取引形態  
貸主