

Sha Maison

積水ハウス品質のお部屋を シャーメゾン ショップ Shop

大阪メトロ谷町線

八尾南駅 徒歩8分

モバイルで見る



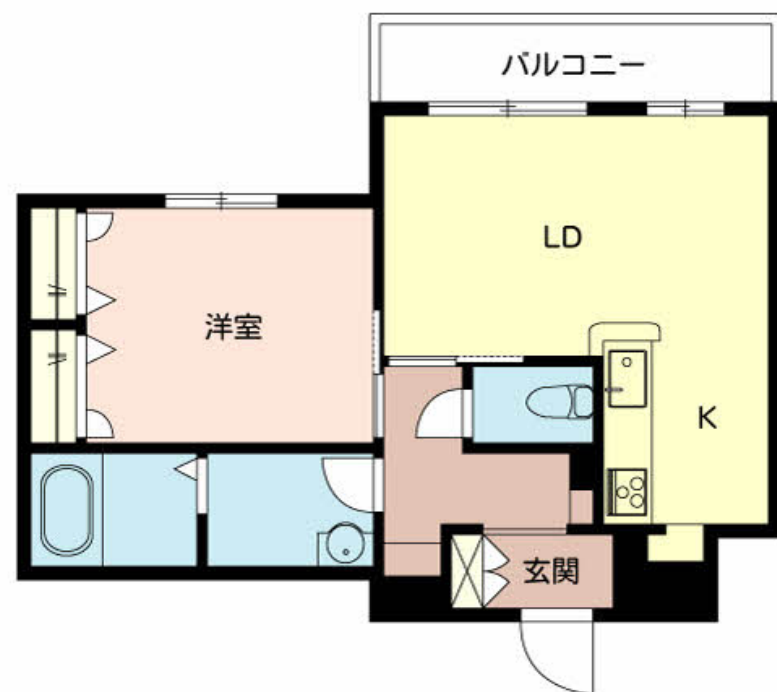
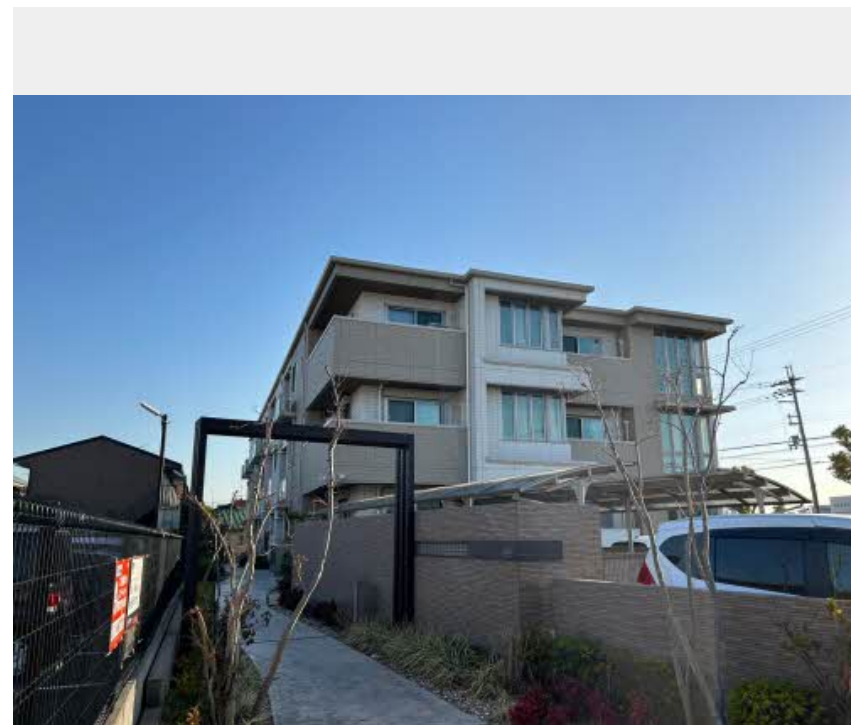
1LDK
マンション

家賃 79,000 円

共益費等 4,800 円

敷金 30,000 円

契約一時金 150,000 円



この物件の
オススメ
ポイント

積水ハウスのシャーメゾン。/高遮音床システム「SHAIDD55」を採用/「エコジョーズ」を採用。/ペット(室内中型犬)1匹のみ飼育可能。/

この物件についている こだわり設備

- 高遮音床システム
- オートロック
- 3口コンロ
- しゃ熱断熱複層ガラス
- 防犯カメラ
- 給湯設備
- インターネット無料(WiFi付)
- ペット相談可
- エコジョーズ
- TVモニター付きインターホン
- コンロ
- 浴室乾燥機

BS/CS/CATV/インターネット対応/ペット相談可(室内中型犬)/オートロック/掲示板/ゴミ集積場(敷地内)/駐輪場(屋根付き)/高遮音床システム「SHAIDD55」/防犯カメラ/LGBTQフレンドリー/高齢者対応可/インターネット無料(WiFi対応)/玄関鍵(①キー②ロック)/玄関鍵(オプナス)/カラーモニター付ドアホン/システムキッチン/3口ガスコンロ/エコジョーズ/給湯箇所(浴室・台所・洗面所)/バス・トイレ(セパレート)/ユニットバス1318/24H換気システム/浴室乾燥機(暖房乾燥)/洗濯機置場(室内)/物干し/室内物干し

物件名	QUBE 0302号室	間取り	1LDK/洋室6.2 LD K10.8(帖)
アクセス	大阪メトロ谷町線 八尾南駅 徒歩8分	専有面積/向き	44.55㎡/西
所在地	大阪府八尾市木の本2丁目138番2	築年月/構造	2017年4月下旬/重量鉄骨・3階-3階建
ランドマーク	-	入居/契約期間	2024年5月中旬/2年
		駐車場	駐車場空無し

入居諸条件備考

契約一時金は契約時に借主より貸主に支払われ返還されないお金です。/更新料:40,000円/24時間365日緊急時対応受付物件:専用部分内の住まいのトラブルは「シャーメゾンライフSUPPORT24」(月額880円税込)へ別途加入要/本物件はペット飼育可物件ですが、種類・大きさ・室内での飼育の可否等は問合せ先にご確認下さい。/上記入居諸条件以外に、クリーニング特約料(初回契約時)38,500円(税込)、鍵交換費用(初回契約時)16,500円(税込)が必要です。/火災保険へのご加入が条件となります。*ご入居中は、借家人賠償責任保険・個人賠償責任保険が付帯された火災保険へのご加入が必要となります。積水ハウス不動産グループでは、万一の事故の際、グループが連携して迅速に対応できる「シャーメゾンライフGUARD」(*)へのご加入を推奨しております。*保険契約の取扱代理店は、積水ハウス不動産関西(株)および積水ハウス不動産パートナーズ(株)となります。/積水ハウス不動産パートナーズの保証人不要プラン「らくらくパートナー」に加入が必要です。【新規契約時】事務手数料:33,000円(税込)、【毎月】保証料:月額賃料等の2%/諸費用及び、契約に要する費用は別途打合せ/更新料:40,000円

※消費税は10%として計算しています。※掲載されている図面・写真等は、作成方法や撮影方法・時期などにより実際とは異なる場合があります。※家具や車などは、配置のイメージであり、賃貸物件に付属していません(家具家電付き等の表示があるものを除く)。

ポイントがたまる
住んでいるだけでポイントが貯まり、
住替え時に家賃が最大3ヶ月分無料に!

らくらくパートナー
気分も手間もお財布も、らくらく。
保証人不要のらくらくパートナー

有限会社大阪ホームコンサルタント JR八尾C

TEL:072-990-3780
FAX: 072-990-3811

大阪府八尾市安中町3丁目8-11
免許番号:大阪府知事(8)第041455号
所属団体:公益社団法人全日本不動産協会 大阪府本部/公益社団法人近畿
地区不動産公正取引協議会

取引形態
仲介