

Sha Maison

積水ハウス品質のお部屋を シャーメゾン ショップ Shop

近鉄大阪線

高安駅 徒歩14分

モバイルで見る



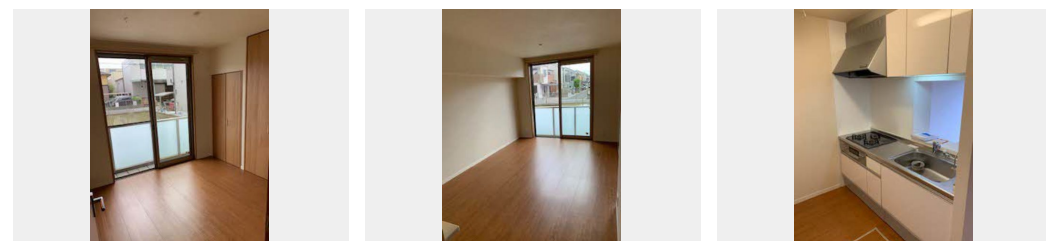
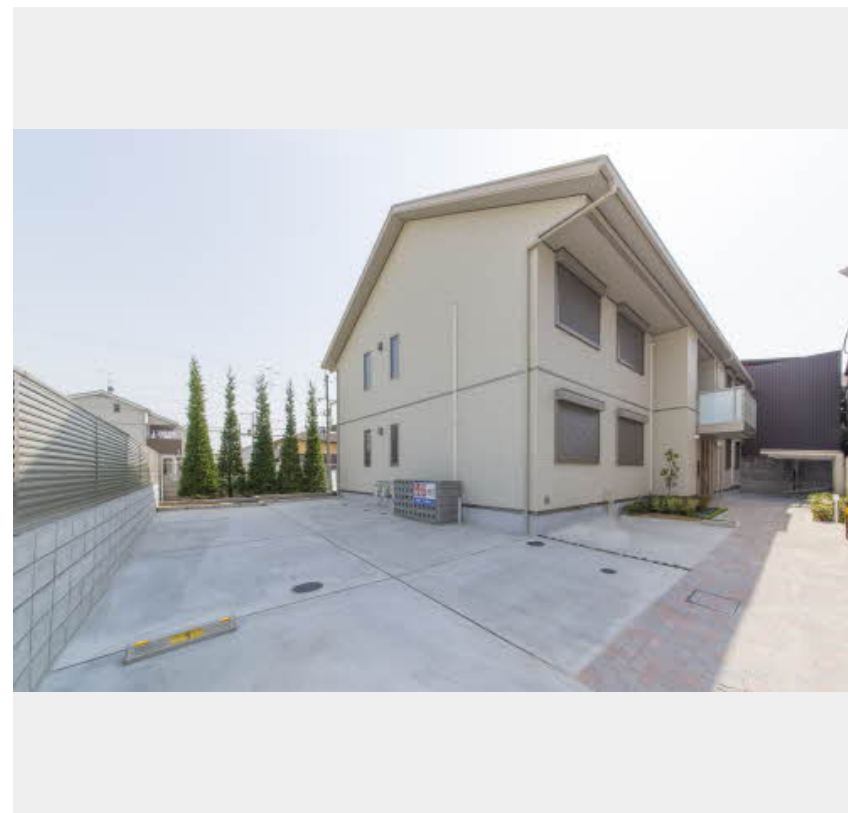
2LDK
アパート

家賃 **77,000 円**

共益費等 4,000 円

敷金 30,000 円

契約一時金 100,000 円



積水ハウスの賃貸住宅 シャーメゾン

Sha Maison

この物件の
オススメ
ポイント

積水ハウスのシャーメゾン。／共用玄関のオートロック、カラーモニター付ドアホンの採用／1・2階ともにシャッタータイプの雨戸採用。／高遮音床システムSHAIDD55を採用／「エコジョーズ・・・」

この物件についている **こだわり設備**

- 高遮音床システム
- TVモニター付きインターホン
- オートロック
- 防犯カメラ
- 対面キッチン
- コンロ
- 3口コンロ
- 給湯設備
- エコジョーズ
- 浴室乾燥機
- 温水洗浄便座
- フローリング付

駐車場あり／CATV（都市型）／e o光／オートロック／散水栓／駐輪場（屋根付き）／高遮音床システム「SHAIDD55」／消火器／防犯カメラ／LGBTQフレンドリー／高齢者対応可／玄関鍵（オプナス）／カラーモニター付ドアホン／対面キッチン／3口ガスコンロ／エコジョーズ／給湯箇所（浴室・台所・洗面所）／バス・トイレ（セパレート）／ユニットバス1318／浴室乾燥機／洗濯機置場（室内）／物干し／トイレ（暖房洗浄便座）／断熱複層ガラス／AP用フローリング／網戸／雨戸（シャッタータイプ）／バルコニー／床下収納庫（1階のみ）／火災警報器（煙感知式）／火災警報器

物件名 グランハイツ タナベ 0102号室

アクセス 近鉄大阪線 高安駅 徒歩14分

所在地 大阪府八尾市青山町5丁目3番9号

ランドマーク -

間取り 2LDK／洋室6.1 洋室5.3 LDK12.7 (帖)

専有面積 / 向き 59.36㎡ / 南

築年月 / 構造 2015年4月下旬 / 軽量鉄骨・1階-2階建

入居 / 契約期間 2024年5月中旬 / 2年

駐車場 駐車場空有り / 月11000円 駐車場敷金別途要

入居諸条件備考

契約一時金は契約時に借主より貸主に支払われ返還されないお金です。／更新料：40,000円／24時間365日緊急時対応受付物件：専用部分内の住まいのトラブルは「シャーメゾンライフSUPPORT24」（月額880円税込）へ別途加入要／上記入居諸条件以外に、クリーニング特約料（初回契約時）49,500円（税込）、鍵交換費用（初回契約時）16,500円（税込）が必要です。／火災保険へのご加入が条件となります。＊ご入居中は、借家人賠償責任保険・個人賠償責任保険が付帯された火災保険へのご加入が必要となります。積水ハウス不動産グループでは、万一の事故の際、グループが連携して迅速に対応できる「シャーメゾンライフGUARD」（＊）へのご加入を推奨しております。＊保険契約の取扱代理店は、積水ハウス不動産関西（株）および積水ハウス不動産パートナーズ（株）となります。／積水ハウス不動産パートナーズの保証人不要プラン『らくらくパートナー』に加入が必要です。【新規契約時】事務手数料：33,000円（税込）、【毎月】保証料：月額賃料等の2％／諸費用及び、契約に要する費用は別途打合せ／更新料：40,000円

※消費税は10%として計算しています。※掲載されている図面・写真等は、作成方法や撮影方法・時期などにより実際とは異なる場合があります。＊家具や車などは、配置のイメージであり、賃貸物件に付属していません（家具家電付き等の表示があるものを除く）。

ポイントがたまる
住んでいるだけでポイントが貯まり、住替え時に家賃が最大3ヶ月分無料に!

らくらくパートナー
気分も手間もお財布も、らくらく。保証人不要のらくらくパートナー

有限会社大阪ホームコンサルタント 近鉄八尾本店

TEL:072-997-4070
FAX: 072-997-4766

大阪府八尾市北本町2丁目3-8
免許番号：大阪府知事（8）第041455号
所属団体：公益社団法人全日本不動産協会 大阪府本部／公益社団法人近畿地区不動産公正取引協議会

取引形態
仲介