

Sha Maison

積水ハウス品質のお部屋を シャーメゾン ショップ Shop

近鉄大阪線

高安駅 徒歩4分

モバイルで見る



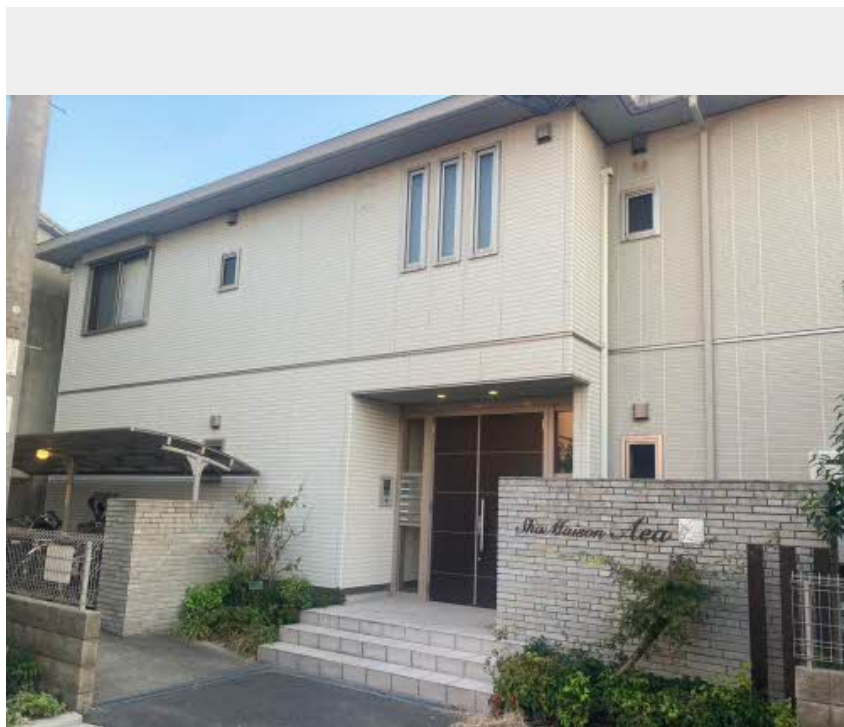
2LDK
アパート

家賃 **80,000 円**

共益費等 5,000 円

敷金 20,000 円

契約一時金 50,000 円



積水ハウスの賃貸住宅 シャーメゾン

Sha Maison

この物件の
オススメ
ポイント

積水ハウスのシャーメゾン。／近鉄大阪線「高安」駅まで徒歩4分。／共用玄関のオートロック、カラーモニタ付ドアホン、カードキーの採用1・2階ともにシャッタータイプの雨戸採用。／窓は高断・・・

この物件についている **こだわり設備**

- 高遮音床システム
- TVモニター付きインターホン
- オートロック
- ペット相談可
- 対面キッチン
- コンロ
- 3口コンロ
- 給湯設備
- エコジョーズ
- 浴室乾燥機
- 温水洗浄便座
- フローリング付

駐車場あり／CATV (e光TV)／オートロック／散水栓／駐輪場 (屋根付き)／高遮音床システム「SHAI DD55」／消火器／ペット相談可 (室内中型犬)／LGBTQフレンドリー／高齢者対応可／玄関鍵 (カードキー)／カラーモニタ付ドアホン／電話配管有／対面キッチン／3口フラットコンロ／エコジョーズ／給湯箇所 (浴室・台所・洗面所)／バス・トイレ (セパレート)／24H換気システム／浴室乾燥機／洗濯機置場 (室内)／物干し／トイレ (洗浄機能付便座)／断熱複層ガラス／AP用フローリング／雨戸 (シャッタータイプ)／バルコニー／自動火災警報器

物件名 シャーメゾンAEA (エーイーエー) 0202号室

アクセス 近鉄大阪線 高安駅 徒歩4分

所在地 大阪府八尾市高安町南1丁目120番2

ランドマーク -

間取り 2LDK／洋室7.4 洋室5.7 LDK12.5 (帖)

専有面積 / 向き 61.13㎡ / 西

築年月 / 構造 2014年9月下旬 / 軽量鉄骨・2階-2階建

入居 / 契約期間 即時 / 2年

駐車場 駐車場空あり / 月10000～11000円

入居諸条件備考

契約一時金は契約時に借主より貸主に支払われ返還されないお金です。／更新料：40,000円／24時間365日緊急時対応受付物件：専用部分内の住まいのトラブルは「シャーメゾンライフSUPPORT24」(月額880円税込)へ別途加入要／本物件はペット飼育可物件ですが、種類・大きさ・室内での飼育の可否等は問合せ先にご確認下さい。／上記入居諸条件以外に、クリーニング特約料 (初回契約時) 49,500円 (税込)、鍵交換費用 (初回契約時) 16,500円 (税込) が必要です。／火災保険へのご加入が条件となります。＊ご入居中は、借家人賠償責任保険・個人賠償責任保険が付帯された火災保険へのご加入が必要となります。積水ハウス不動産グループでは、万一の事故の際、グループが連携して迅速に対応できる「シャーメゾンライフGUARD」(*)へのご加入を推奨しております。＊保険契約の取扱代理店は、積水ハウス不動産関西(株)および積水ハウス不動産パートナーズ(株)となります。／積水ハウス不動産パートナーズの保証人不要プラン『らくらくパートナー』に加入が必要です。【新規契約時】事務手数料：33,000円 (税込)、【毎月】保証料：月額賃料等の2%／諸費用及び、契約に要する費用は別途打合せ／更新料：40,000円

※消費税は10%として計算しています。※掲載されている図面・写真等は、作成方法や撮影方法・時期などにより実際とは異なる場合があります。※家具や車などは、配置のイメージであり、賃貸物件に付属していません (家具家電付き等の表示があるものを除く)。

ポイントがたまる
住んでいるだけでポイントが貯まり、住替え時に家賃が最大3ヶ月分無料に!

らくらくパートナー
気分も手間もお財布も、らくらく。保証人不要のらくらくパートナー

有限会社サン阪和ホーム

TEL:072-990-5550
FAX: 072-990-5570

大阪府八尾市山本町1丁目3番15号
免許番号：大阪府知事(6)第045356号
所属団体：公益社団法人全日本不動産協会 大阪府本部／公益社団法人近畿地区不動産公正取引協議会

取引形態
仲介