

Sha Maison

積水ハウス品質のお部屋を シャーメゾン ショップ Shop

近鉄大阪線

高安駅 徒歩15分

モバイルで見る



2LDK アパート

家賃 86,000 円

共益費等 4,000 円

敷金 50,000 円

契約一時金 150,000 円

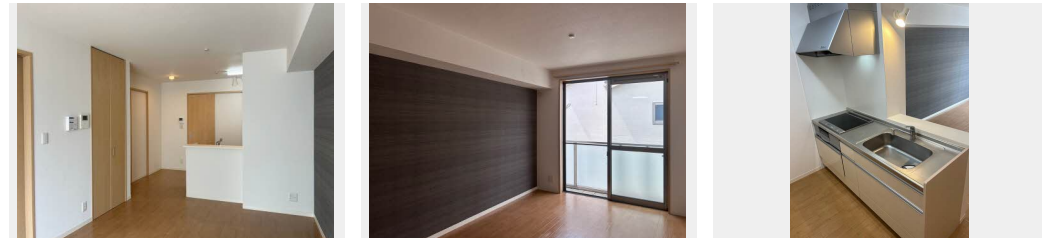


この物件の
オススメ
ポイント

積水ハウスのシャーメゾン物件！ ペット飼育可（室内犬）

この物件についている こだわり設備

- 高遮音床システム
- TVモニター付きインターホン
- 警備システム
- ペット相談可
- 対面キッチン
- コンロ
- 3口コンロ
- IHクッキングヒーター
- オール電化
- 浴室乾燥機
- 温水洗浄便座



積水ハウスの賃貸住宅 シャーメゾン

Sha Maison

駐車場あり／CATV (e光TV)／オール電化／散水栓／ゴミ集積場 (敷地内)／駐輪場 (屋根付き)／高遮音床システム「SHAI DD55」／植栽／ホームセキュリティ (エルコネット)／ペット相談可 (室内中型犬)／LGBTQフレンドリー／玄関鍵 (①キー②ロック)／カラーモニター付ドアホン／電話配管有／対面キッチン／3口IHクッキングヒーター／エコキュート (フルオート)／給湯箇所 (浴室・台所・洗面所)／バス・トイレ (セパレート)／24H換気システム／浴室乾燥機／洗濯機置場 (室内)／物干し／トイレ (洗浄機能付便座)／断熱複層ガラス／ダイヤルクレセント／クッション

物件名 カシボヌール 0202号室

間取り 2LDK／洋室7.4 洋室6.9 LDK13.5 (帖)

アクセス 近鉄大阪線 高安駅 徒歩15分

専有面積 / 向き 72.59㎡ / 西

所在地 大阪府八尾市中田1丁目29

築年月 / 構造 2013年3月下旬 / 軽量鉄骨・2階-2階建

ランドマーク -

入居 / 契約期間 2024年4月下旬 / 2年

駐車場 駐車場空有り / 月9900円

入居諸条件備考

契約一時金は契約時に借主より貸主に支払われ返還されないお金です。／更新料：40,000円／24時間365日緊急時対応受付物件：専用部分内の住まいのトラブルは「シャーメゾンライフSUPPORT24」（月額880円税込）へ別途加入要／本物件はペット飼育可物件ですが、種類・大きさ・室内での飼育の可否等は問合せ先にご確認下さい。／上記入居諸条件以外に、クリーニング特約料 (初回契約時) 49,500円 (税込)、鍵交換費用 (初回契約時) 16,500円 (税込) が必要です。／火災保険へのご加入が条件となります。＊ご入居中は、借家人賠償責任保険・個人賠償責任保険が付帯された火災保険へのご加入が必要となります。積水ハウス不動産グループでは、万一の事故の際、グループが連携して迅速に対応できる「シャーメゾンライフGUARD」(*)へのご加入を推奨しております。＊保険契約の取扱代理店は、積水ハウス不動産関西(株)および積水ハウス不動産パートナーズ(株)となります。／積水ハウス不動産パートナーズの保証人不要プラン『らくらくパートナー』に加入が必要です。【新規契約時】事務手数料：33,000円 (税込)、【毎月】保証料：月額賃料等の2%／諸費用及び、契約に要する費用は別途打合せ／更新料：40,000円

※消費税は10%として計算しています。※掲載されている図面・写真等は、作成方法や撮影方法・時期などにより実際とは異なる場合があります。※家具や車などは、配置のイメージであり、賃貸物件に付属していません (家具家電付き等の表示があるものを除く)。

ポイントがたまる
住んでいるだけでポイントが貯まり、
住替え時に家賃が最大3ヶ月分無料に!

らくらくパートナー
気分も手間もお財布も、らくらく。
保証人不要のらくらくパートナー

株式会社大京住宅
TEL:072-990-5558
FAX: 072-990-5560

大阪府八尾市東本町3丁目6番13号
免許番号：大阪府知事(6)第045173号
所属団体：公益社団法人全日本不動産協会 大阪府本部 / 公益社団法人近畿
地区不動産公正取引協議会

取引形態
仲介