

# Sha Maison

積水ハウス品質のお部屋を シャーメゾン ショップ Shop

近鉄大阪線

河内山本駅 徒歩5分

📱 モバイルで見る



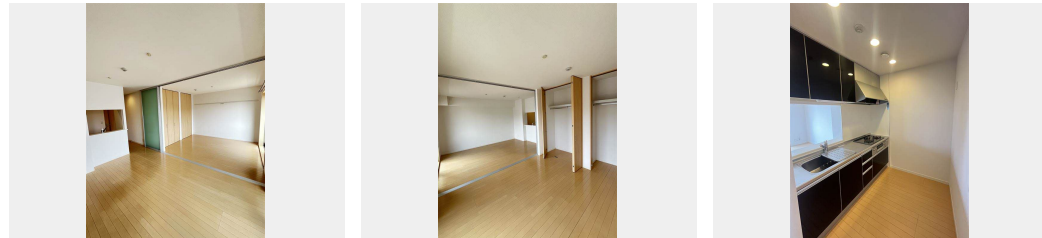
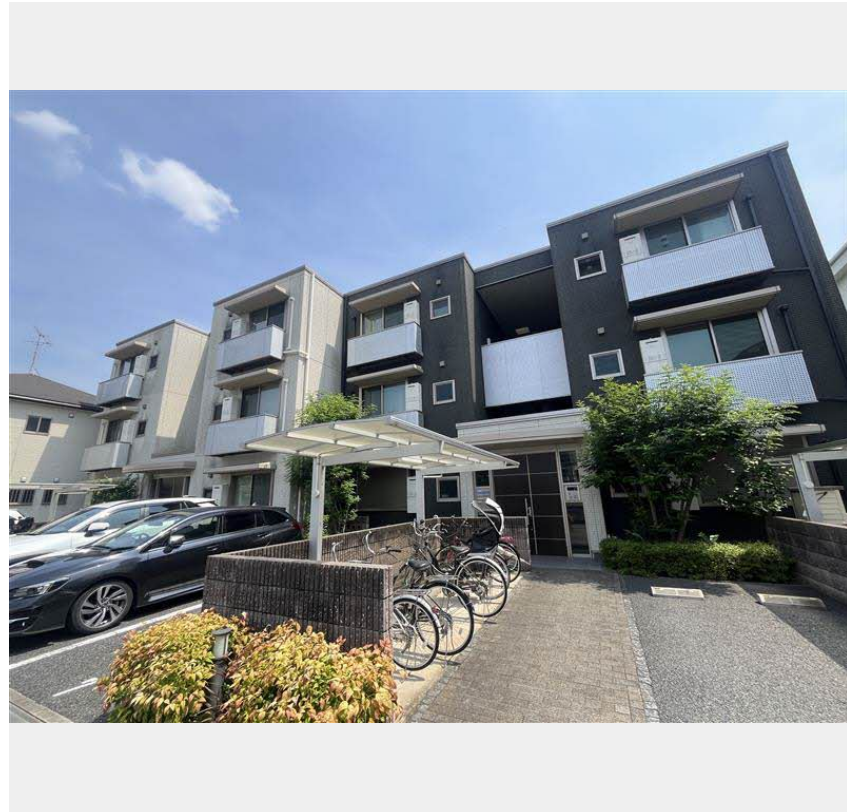
**2LDK**  
マンション

家賃 **94,000 円**

共益費等 4,000 円

敷金 20,000 円

契約一時金 150,000 円



積水ハウスの賃貸住宅 シャーメゾン

Sha Maison

この物件の  
オススメ  
ポイント

お部屋探しなら、まずは「シャーメゾン」をチェック！  
ペットとの暮らしご相談可能です／インターネットが無料で入居後すぐに使えます／エントランスに「オートロック」を採用／防犯カメラが設...

## この物件についている こだわり設備

- ペット相談可
- インターネット 無料(WiFi付)
- オートロック
- 防犯カメラ
- TVモニター付き インターホン
- しゃ熱断熱 複層ガラス
- 浴室乾燥機
- 追い焚き給湯
- 対面キッチン
- 3口コンロ
- コンロ
- 給湯設備

駐車場あり／インターネット対応／オートロック／駐輪場（屋根付き）／防音（2F床ALC板）／消火器／フレッツ光／階段灯／散水栓／屋外共用水栓／外周フェンス／インターロッキング／植栽／外灯／ペット相談可（室内中型犬）／インターネット無料（Wi-Fi対応）／防犯カメラ／BS／玄関鍵（①キー②ロック）／玄関鍵（ディンプルキー）／給湯箇所（浴室・台所・洗面所）／カラーモニタードアホン／電話配管有／システムキッチン／対面キッチン／給湯器（追焚機能付）／24H換気システム／浴室乾燥機（暖房乾燥）／洗髪洗面化粧台／トイレ（暖房洗浄便座）／クーラースリーブ有／フ

物件名 エクセランコート東山本 0302号室

アクセス 近鉄大阪線 河内山本駅 徒歩5分  
近鉄大阪線 高安駅 徒歩15分

所在地 大阪府八尾市東山本町3丁目1番36

ランドマーク -

間取り 2LDK / LDK11 洋室6.4 洋室6 (帖)

専有面積 / 向き 55.5㎡ / 南

築年月 / 構造 2010年7月下旬 / 重量鉄骨・3階-3階建

入居 / 契約期間 2026年7月下旬 / 2年

駐車場 駐車場空有り / 月9900円 駐車場敷金別途要

入居諸条件備考

契約一時金は契約時に借主より貸主に支払われ返還されないお金です。／24時間365日緊急時対応受付物件：専用部分内の住まいのトラブルは「シャーメゾンライフSUPPORT24」（月額1,320円税込）にご加入いただきます。／本物件はペット飼育可物件ですが、種類・大きさ・室内での飼育の可否等は問合せ先にご確認下さい。／ご入居にかかる諸費用として、クリーニング特約料（初回契約時）60,000円（税込）、鍵交換費用（初回契約時）22,000円（税込）が必要です。／火災保険へのご加入が条件となります。＊ご入居中は、借家人賠償責任保険・個人賠償責任保険が付帯された火災保険へのご加入が必要となります。積水ハウス不動産グループでは、万一の事故の際、グループが連携して迅速に対応できる「シャーメゾンライフGUARD」(\*)へのご加入を推奨しております。＊保険契約の取扱代理店は、積水ハウスシャーメゾンPM関西(株)および積水ハウスシャーメゾンパートナーズ(株)となります。／積水ハウスシャーメゾンパートナーズの保証人不要プラン『らくらくパートナー』に加入が必要です。【新規契約時】事務手数料：33,000円（税込）、【毎月】保証料：月額賃料等の2%／諸費用及びその他契約費用は別途打合せ／更新料：40,000円

No.000892400302

※消費税は10%として計算しています。※掲載されている図面・写真等は、作成方法や撮影方法・時期などにより実際とは異なる場合があります。＊家具や車などは、配置のイメージであり、賃貸物件に付属していません（家具家電付き等の表示があるものを除く）。

**ポイントがたまる**  
住んでいるだけでポイントが貯まり、住替え時に家賃が最大3ヶ月分無料に!

**らくらくパートナー**  
気分も手間もお財布も、らくらく。保証人不要のらくらくパートナー

株式会社宝不動産 近鉄八尾店

TEL:072-993-6636  
FAX: 072-993-6055

大阪府八尾市東本町3丁目8-10スターションビル1階  
免許番号：大阪府知事（11）第025952号

取引形態  
仲介