

# Sha Maison

積水ハウス品質のお部屋を シャーメゾン ショップ Shop

国際文化公園都市モノレール

阪大病院前駅 徒歩10分

モバイルで見る



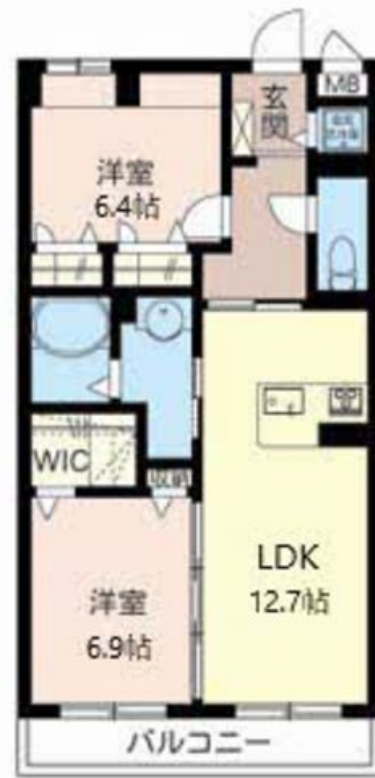
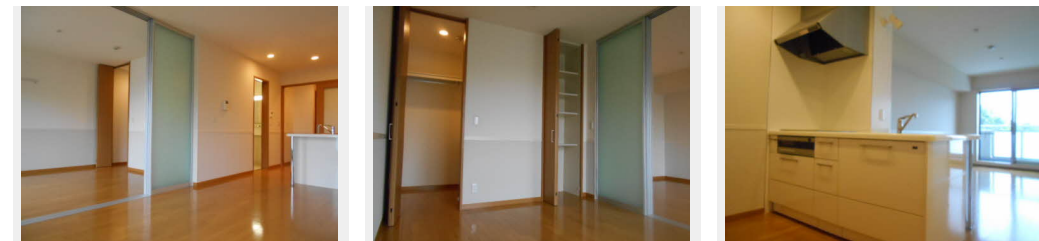
2LDK  
マンション

家賃 99,000 円

共益費等 6,000 円

敷金 50,000 円

契約一時金 150,000 円



積水ハウスの賃貸住宅 シャーメゾン

Sha Maison

この物件の  
オススメ  
ポイント

インターネット無料 (Wi-Fi) / ペット相談可 (室内小型犬2匹まで) / オール電化 / オートロック / カラーモニタ付ドアホン / 対面キッチン / エコキュート / 浴室乾燥機

## この物件についている こだわり設備

- 宅配BOX
- オートロック
- コンロ
- じゃ熱断熱複層ガラス
- 防犯カメラ
- IHクッキングヒーター
- インターネット無料(WiFi付)
- ペット相談可
- オール電化
- TVモニター付きインターホン
- 対面キッチン
- 給湯設備

CATV (都市型) / BS / CS / ペット相談可 (室内小型犬) / オートロック / オール電化 / ゴミ集積場 (敷地内) / 駐輪場 (屋根付き) / e o 光 / 防犯カメラ / インターネット対応 / インターネット無料 (Wi-Fi 対応) / LGBTQフレンドリー / 高齢者対応可 / 宅配BOX / 玄関鍵 (①キー②ロック) / 玄関鍵 (ディンプルキー) / 給湯箇所 (浴室・台所・洗面所) / カラーモニタ付ドアホン / 電話配管有 / システムキッチン / 対面キッチン / IHクッキングヒーター / 電気温水器 / 24H換気システム / 浴室乾燥機 (暖房乾燥) / 洗髪洗面化粧台 / 物干し / トイレ (暖房洗浄便座) / クーラースリーブ

入居諸条件備考

内覧・契約については、貸主の指定する仲介業者を介して行いますので、所定の仲介手数料が必要となります。  
／契約一時金は契約時に借主より貸主に支払われ返還されないお金です。／24時間365日緊急時対応受付物件  
；専用部分内の住まいのトラブルは「シャーメゾンライフSUPPORT24」(月額880円税込)にご加入いただけます。／本物件はペット飼育可物件ですが、種類・大きさ・室内での飼育の可否等は問合せ先にご確認下さい。  
／ご入居にかかる諸費用として、町内会費 毎月 50円、クリーニング特約料 (初回契約時) 44,000円 (税込)、鍵交換費用 (初回契約時) 16,500円 (税込) が必要です。／火災保険へのご加入が条件となります。※ご入居中は、借家人賠償責任保険・個人賠償責任保険が付帯された火災保険へのご加入が必要となります。積水ハウス不動産グループでは、万一の事故の際、グループが連携して迅速に対応できる「シャーメゾンライフGUARD」(\*)へのご加入を推奨しております。\*保険契約の取扱代理店は、積水ハウス不動産関西(株)および積水ハウス不動産パートナーズ(株)となります。／積水ハウス不動産パートナーズの保証人不要プラン『らくらくパートナー』(加入が必要です。【新規契約時】事務手数料: 33,000円 (税込)、【毎月】保証料: 月額賃料等の2% / 諸費用及び、契約に要する費用は別途打合せ / 更新料: 35,000円

物件名 シャーメゾン美穂ヶ丘 0302号室

アクセス 国際文化公園都市モノレール 阪大病院前駅 徒歩10分

所在地 大阪府茨木市美穂ヶ丘 1 2 - 4 3

ランドマーク -

間取り 2LDK / LDK 12.7 洋室 6.9 洋室 6.4 (帖)

専有面積 / 向き 65.5㎡ / 南東

築年月 / 構造 2010年12月上旬 / 重量鉄骨・3階-3階建

入居 / 契約期間 2024年6月中旬 / 2年

駐車場 駐車場空無し

※消費税は10%として計算しています。※掲載されている図面・写真等は、作成方法や撮影方法・時期などにより実際とは異なる場合があります。※家具や車などは、配置のイメージであり、賃貸物件に付属していません(家具家電付き等の表示があるものを除く)。

ポイントがたまる  
住んでいるだけでポイントが貯まり、  
住替え時に家賃が最大3ヶ月分無料に!

らくらくパートナー  
気分も手間もお財布も、らくらく。  
保証人不要のらくらくパートナー

積水ハウス不動産関西株式会社 大阪北賃貸営業所

TEL:06-6873-7220  
FAX: 06-6873-3388

大阪府豊中市新千里東町 1 丁目 5 番 3 号千里朝日阪急ビル 8 階  
免許番号: 国土交通大臣 (13) 第 2343号  
所属団体: 一般社団法人不動産流通経営協会 / 公益社団法人首都圏不動産公正取引協議会

取引形態  
貸主