

Sha Maison

積水ハウス品質のお部屋を シャーメゾン ショップ Shop

阪急電鉄阪急京都線

南茨木駅 徒歩6分

モバイルで見る



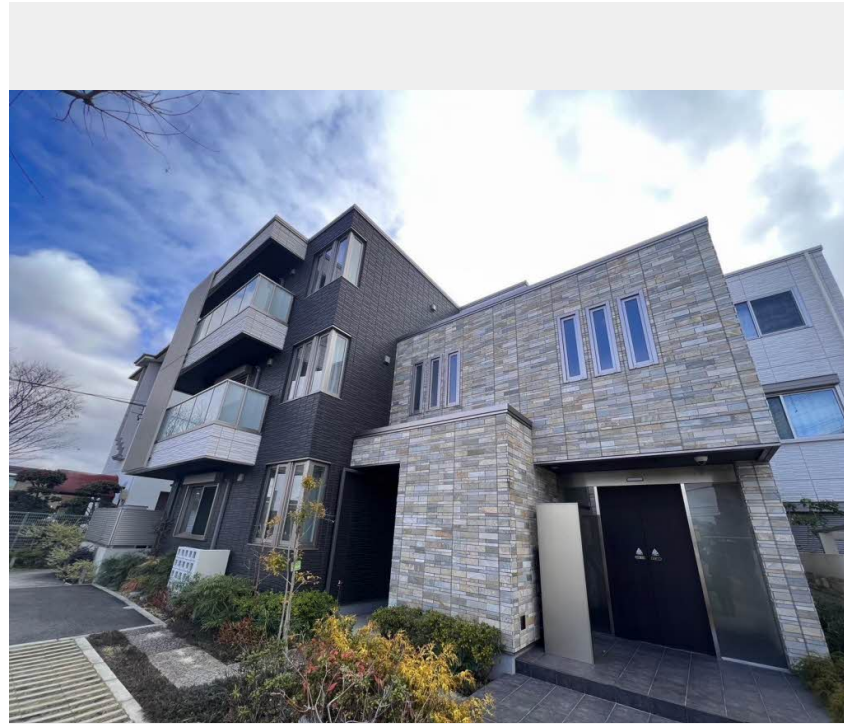
1LDK
マンション

家賃 **115,000 円**

共益費等 4,000 円

敷金 30,000 円

契約一時金 220,000 円



この物件の
オススメ
ポイント

阪急京都本線「南茨木」駅まで徒歩6分です。
上階からの音を大幅に抑える高遮音床システム「シャイド」を採用/雨や雪が吹き込まない快適な内廊下、内階段を設けています/宅配ボックス付きな・・・

この物件についている **こだわり設備**

- 高遮音床システム
- 屋内共用廊下タイプ
- 宅配BOX
- インターネット無料
- オートロック
- 防犯カメラ
- 防犯ガラス
- TVモニター付きインターホン
- 浴室乾燥機
- 追い焚き給湯
- エアコン
- 対面キッチン

駐車場あり/CATV/e光/インターネット無料/オートロック・自動ドア/宅配BOX/ホテルライク/ゴミ集積場(敷地内)/高遮音床システム「SHAI D D 5 5」/防犯カメラ/消火器/高齢者対応可/玄関鍵(①キー②ロック)/玄関鍵(ディンプルキー)/玄関鍵(オプナス)/カラーモニタ付ドアホン/システムキッチン/対面キッチン/3口ガスコンロ/給湯器(追焚機能付)/バス・トイレ(セパレート)/ユニットバス1318/24H換気システム/浴室乾燥機(暖房乾燥)/洗濯機置場(室内)/トイレ(暖房洗浄便座)/エアコン 1台/防犯ガラス(合せガラス)/雨戸(シャツ

積水ハウスの賃貸住宅 シャーメゾン

Sha Maison

物件名	グランルミナス 0305号室	間取り	1LDK/洋室5.7 LDK12(帖)
アクセス	阪急電鉄阪急京都線 南茨木駅 徒歩6分 大阪モノレール線 南茨木駅 徒歩5分	専有面積 / 向き	46.28㎡ / 南
所在地	大阪府茨木市若草町 8-7	築年月 / 構造	2018年3月中旬 / 鉄骨・3階-3階建
ランドマーク	-	入居 / 契約期間	2026年6月下旬 / 2年
		駐車場	駐車場空有り / 月13200円

入居諸条件備考

契約一時金は契約時に借主より貸主に支払われ返還されないお金です。/24時間365日緊急時対応受付物件:専用部分内の住まいのトラブルは「シャーメゾンライフSUPPORT24」(月額1,320円税込)にご加入いただきます。/火災保険へのご加入が条件となります。*ご入居中は、借家人賠償責任保険・個人賠償責任保険が付帯された火災保険へのご加入が必要となります。積水ハウス不動産グループでは、万一の事故の際、グループが連携して迅速に対応できる「シャーメゾンライフGUARD」(*)へのご加入を推奨しております。*保険契約の取扱代理店は、積水ハウスシャーメゾンP.M関西(株)および積水ハウスシャーメゾンパートナーズ(株)となります。/積水ハウスシャーメゾンパートナーズの保証人不要プラン『らくらくパートナー』(ご加入が必要です)。
【新規契約時】事務手数料:33,000円(税込)、【毎月】保証料:月額賃料等の2%/諸費用及びその他契約費用は別途打合せ/更新料:新賃料の1ヶ月分

No.001062200305

※消費税は10%として計算しています。※掲載されている図面・写真等は、作成方法や撮影方法・時期などにより実際とは異なる場合があります。※家具や車などは、配置のイメージであり、賃貸物件に付属していません(家具家電付き等の表示があるものを除く)。

ポイントがたまる
住んでいるだけでポイントが貯まり、住替え時に家賃が最大3ヶ月分無料に!

らくらくパートナー
気分も手間もお財布も、らくらく。保証人不要のらくらくパートナー

株式会社エストコーポレーション JR 茨木店

TEL:072-620-0021
FAX: 072-620-7230

大阪府茨木市西駅前町5-3 2西野ビル1階
免許番号:大阪府知事(3)第58209号
所属団体:公益社団法人全日本不動産協会 大阪府本部/公益社団法人近畿地区不動産公正取引協議会

取引形態
仲介