

# Sha Maison

積水ハウス品質のお部屋を シャーメゾン ショップ Shop

J R 東海道線

千里丘駅 徒歩13分

モバイルで見る



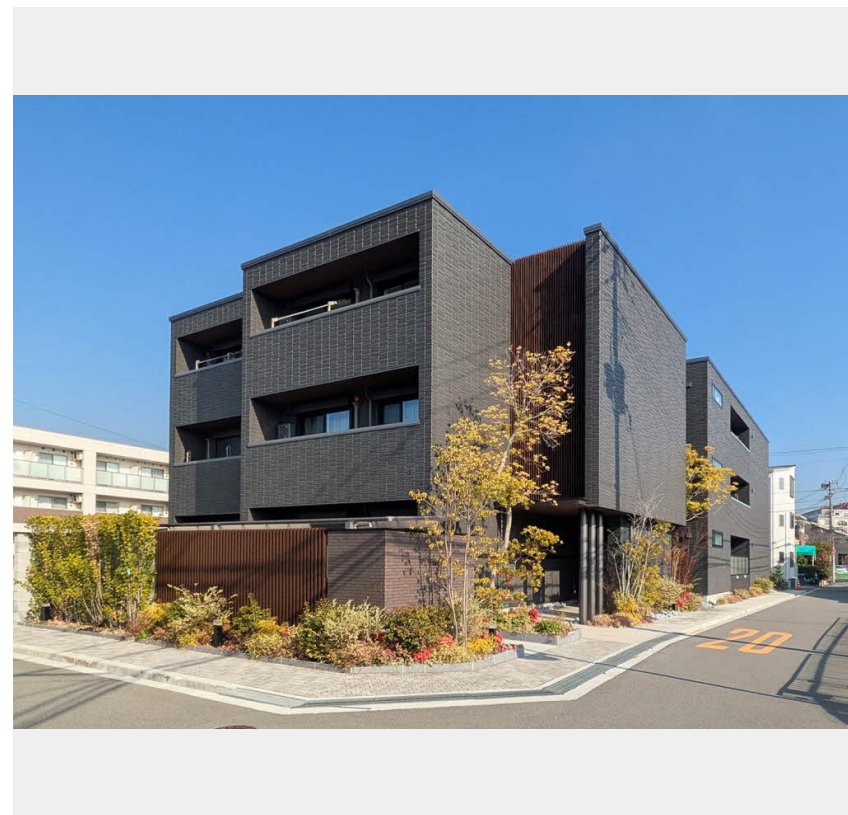
1LDK  
マンション

家賃 106,000 円

共益費等 10,500 円

敷金 50,000 円

契約一時金 2 ヶ月



この物件の  
オススメ  
ポイント

お部屋探しなら、まずは「シャーメゾン」をチェック！  
耐震性を表す指標の最高ランク「耐震等級3」を取得／上階からの音を大幅に抑える高遮音床システム「シャイド」を採用／街並みに調和する・・・

## この物件についている こだわり設備

- 耐震等級3
- 高遮音床システム
- シャーメゾン ガーデンス
- エレベーター
- 宅配BOX
- IOT対応
- インターネット無料(WiFi付)
- 動画視聴サービス
- オートロック
- 防犯カメラ
- 電動シャッター
- TVモニター付きインターホン

駐車場あり／BS／CATV／インターネット対応／インターネット無料 (Wi-Fi 対応)／動画視聴サービス／エレベーター／オートロック・自動ドア／宅配BOX／掲示板／シャーメゾンガーデンス／耐震等級3／ゴミ集積場(敷地内)／駐輪場(屋根付き)／高遮音床システム「SHAIDD55」／防犯カメラ／消火器／LGBTQフレンドリー／建築物省エネ性能表示制度(BELS)／高齢者対応可／らくらく内見／IOT対応／カラーモニター付ドアホン／電話配管有／システムキッチン／対面キッチン／3口フラットコンロ／給湯器(追焚機能付)／エコジョーズ／給湯箇所(浴室・台所・洗面所)

積水ハウスの賃貸住宅 シャーメゾン

Sha Maison

物件名 LINDEN PLACE 0106号室

間取り 1LDK／洋室5.5 LDK11.5(帖)

アクセス J R 東海道線 千里丘駅 徒歩13分  
大阪モノレール線 沢良宜駅 徒歩14分

専有面積 / 向き 42.63㎡ / 北西(角部屋)

所在地 大阪府茨木市丑寅2丁目21番17号

築年月 / 構造 2023年6月下旬 / 重量鉄骨・1階-3階建

ランドマーク -

入居 / 契約期間 2026年7月上旬 / 2年

駐車場 駐車場空有り / 月11000円 駐車場敷金別途要

入居諸条件備考

内覧・契約については、貸主の指定する仲介業者を介して行いますので、所定の仲介手数料が必要となります。  
／契約一時金は契約時に借主より貸主に支払われ返還されないお金です。／24時間365日緊急時対応受付物件  
；専用部分内の住まいのトラブルは「シャーメゾンライフSUPPORT24」(月額1,320円税込)にご加入いただきます。／ご入居にかかる諸費用として、クリーニング特約料(初回契約時)84,800円(税込)、スマートロック設定費用16,500円が必要。／火災保険へのご加入が条件となります。＊ご入居中は、借家人賠償責任保険・個人賠償責任保険が付帯された火災保険へのご加入が必要となります。積水ハウス不動産グループでは、万一の事故の際、グループが連携して迅速に対応できる「シャーメゾンライフGUARD」(\*)へのご加入を推奨しております。＊保険契約の取扱代理店は、積水ハウスシャーメゾンPM関西(株)および積水ハウスシャーメゾンパートナーズ(株)となります。／積水ハウスシャーメゾンパートナーズの保証人不要プラン『らくらくパートナー』にご加入が必要です。[新規契約時]事務手数料:33,000円(税込)、[毎月]保証料:月額賃料等の2%/諸費用及びその他契約費用は別途打合せ/更新料:新賃料の1ヶ月分

No.000967300106

※消費税は10%として計算しています。※掲載されている図面・写真等は、作成方法や撮影方法・時期などにより実際とは異なる場合があります。＊家具や車などは、配置のイメージであり、賃貸物件に付属していません(家具家電付き等の表示があるものを除く)。

ポイントがたまる  
住んでいるだけでポイントが貯まり、  
住替え時に家賃が最大3ヶ月分無料に!

らくらくパートナー  
気分も手間もお財布も、らくらく。  
保証人不要のらくらくパートナー

積水ハウスシャーメゾンPM関西株式会社 大阪北賃貸営業所

TEL:06-7670-2010  
FAX: 06-7670-2013

大阪府大阪市北区大淀中1丁目1番30号梅田スカイビルタワーウエスト  
免許番号: 国土交通大臣(1)第10779号  
所属団体: (公社)首都圏不動産公正取引協議会 / (公財)日本賃貸住宅管理協会

取引形態  
貸主