

Sha Maison

積水ハウス品質のお部屋を シャーメゾン ショップ Shop

J R 東海道本線

茨木駅 徒歩20分

モバイルで見る



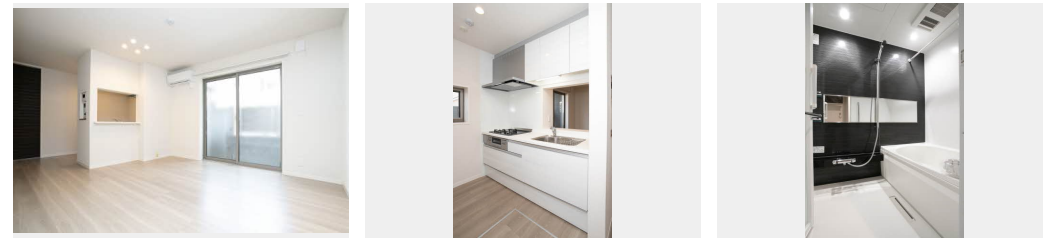
1LDK
マンション

家賃 **97,000 円**

共益費等 7,500 円

敷金 50,000 円

契約一時金 200,000 円



積水ハウスの賃貸住宅 シャーメゾン

Sha Maison

この物件の
オススメ
ポイント

お部屋探しなら、まずは「シャーメゾン」をチェック！
上階からの音を大幅に抑える高遮音床システム「シャイド」を採用／インターネットが無料で入居後すぐに使えます／エントランスに「オート・・・」

この物件についている **こだわり設備**

- 高遮音床システム
- インターネット無料(WiFi付)
- オートロック
- 警備システム
- TVモニター付きインターホン
- 追い焚き給湯
- エアコン
- 対面キッチン
- 3口コンロ
- コンロ
- 給湯設備
- 洗髪洗面台

インターネット対応／インターネット無料(Wi-Fi対応)／オートロック・自動ドア／駐輪場(屋根付き)／高遮音床システム「SHAIDD55」／ホームセキュリティ(セコム)／LGBTQフレンドリー／玄関鍵(①キー②ロック)／カラーモニター付ドアホン／システムキッチン／3口ガスコンロ／給湯器(追焚機能付)／給湯箇所(浴室・台所・洗面所)／ユニットバス1318／洗髪洗面化粧台／トイレ(洗浄機能付便座)／エアコン 1台／断熱複層ガラス／雨戸／人感センサー付玄関灯／バス・トイレ(セパレート)／洗面所独立／対面キッチン／都市ガス

物件名 kapoleii 0103号室
アクセス J R 東海道本線 茨木駅 徒歩20分
J R 東海道線 J R 総持寺駅 徒歩28分
所在地 大阪府茨木市上穂積3丁目9番25号
ランドマーク -

間取り 1LDK／洋室6.4 LDK12.7(帖)
専有面積 / 向き 48.5㎡ / 東(角部屋)
築年月 / 構造 2020年7月下旬 / 重量鉄骨・1階-3階建
入居 / 契約期間 2026年7月上旬 / 2年
駐車場 駐車場空無し

入居諸条件備考

内覧・契約については、貸主の指定する仲介業者を介して行いますので、所定の仲介手数料が必要となります。
／契約一時金は契約時に借主より貸主に支払われ返還されないお金です。／24時間365日緊急時対応受付物件
；専用部分内の住まいのトラブルは「シャーメゾンライフSUPPORT24」(月額1,320円税込)にご加入
いただきます。／ご入居にかかる諸費用として、クリーニング特約料(初回契約時)53,350円(税込)、鍵交
換費用(初回契約時)16,500円(税込)が必要です。／火災保険へのご加入が条件となります。＊ご入居中は、
借家人賠償責任保険・個人賠償責任保険が付帯された火災保険へのご加入が必要となります。積水ハウス不動産グ
ループでは、万一の事故の際、グループが連携して迅速に対応できる「シャーメゾンライフGUARD」(*)へ
のご加入を推奨しております。＊保険契約の取扱代理店は、積水ハウスシャーメゾンPM関西(株)および積水ハ
ウスシャーメゾンパートナーズ(株)となります。／積水ハウスシャーメゾンパートナーズの保証人不要プラン『
らくらくパートナー』に加入が必要です。[新規契約時]事務手数料:33,000円(税込)、[毎月]保証
料:月額賃料等の2%/諸費用及びその他契約費用は別途打合せ/更新料:新賃料の1ヶ月分

No.000753300103

※消費税は10%として計算しています。※掲載されている図面・写真等は、作成方法や撮影方法・時期などにより実際とは異なる場合があります。＊家具や車などは、配置のイメージであり、賃貸物件に付属していません(家具家電付き等の表示があるものを除く)。

ポイントがたまる
住んでいるだけでポイントが貯まり、
住替え時に家賃が最大3ヶ月分無料に!

らくらくパートナー
気分も手間もお財布も、らくらく。
保証人不要のらくらくパートナー

積水ハウスシャーメゾンPM関西株式会社 大阪北賃貸営業所
TEL:06-7670-2010
FAX: 06-7670-2013
大阪府大阪市北区大淀中1丁目1番30号梅田スカイビルタワーウエスト
免許番号: 国土交通大臣(1)第10779号
所属団体: (公社)首都圏不動産公正取引協議会 / (公財)日本賃貸住宅管
理協会

取引形態
貸主