

Sha Maison

積水ハウス品質のお部屋を シャーメゾン ショップ Shop

阪急電鉄阪急京都線

茨木市駅 徒歩11分

📱 モバイルで見る



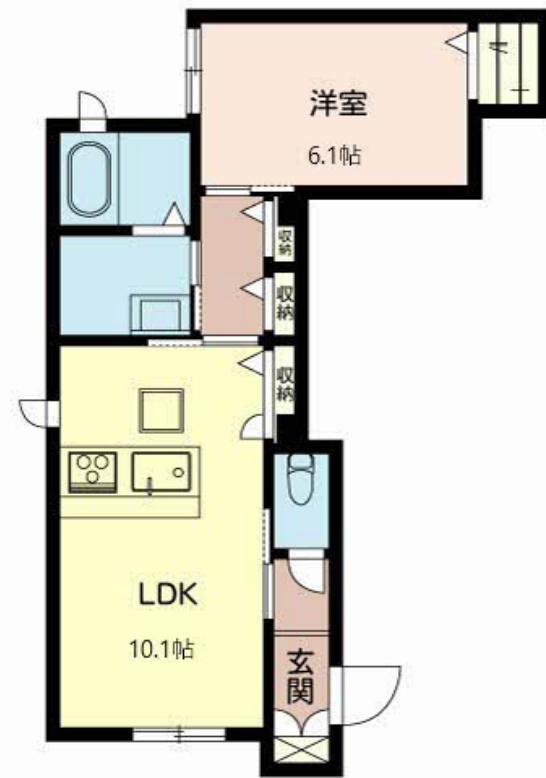
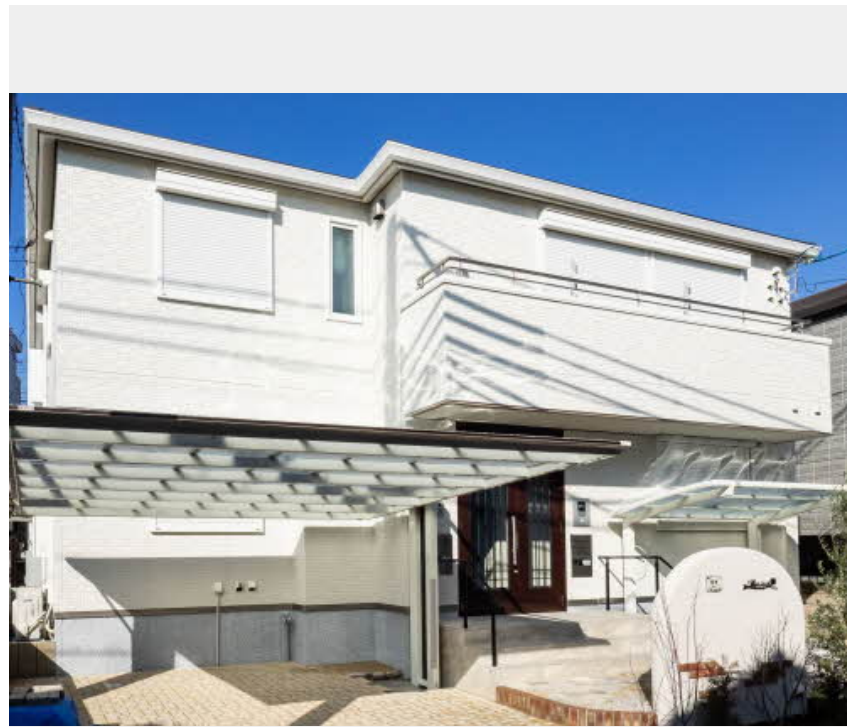
1LDK
アパート

家賃 **95,000 円**

共益費等 **7,500 円**

敷金 **50,000 円**

契約一時金 **200,000 円**



積水ハウスの賃貸住宅 シャーメゾン

Sha Maison

この物件の
**オススメ
ポイント**

お部屋探しなら、まずは「シャーメゾン」をチェック！
上階からの音を大幅に抑える高遮音床システム「シャイド」を採用／ペットとの暮らしご相談可能です／「猫」との暮らしご相談可能です／宅・・・

この物件についている **こだわり設備**

- 高遮音床システム
- ペット相談可
- 宅配BOX
- インターネット無料(WiFi付)
- オートロック
- 防犯カメラ
- 電動シャッター
- TVモニター付きインターホン
- しゃ熱断熱複層ガラス
- 浴室乾燥機
- 追い焚き給湯
- エアコン

BS/CS/CATV/インターネット対応/インターネット無料(Wi-Fi対応)/ペット相談可(犬・猫可)/オートロック/ゴミ集積場(敷地内)/駐輪場(屋根無し)/高遮音床システム「SHAIDD55」/消火器/LGBTQフレンドリー/高齢者対応可/防犯カメラ/宅配BOX/玄関鍵(①キー②ロック)/玄関鍵(非接触キー)/玄関鍵(オプナス)/カラーモニター付ドアホン/電話配管有/対面キッチン/3口ガスコンロ/給湯器(追焚機能付)/エコジョーズ/給湯箇所(浴室・台所・洗面所)/24H換気システム/浴室乾燥機(暖房乾燥)/洗髪洗面化粧台/トイレ(暖房洗)

物件名 MA PERLE 0101号室
アクセス 阪急電鉄阪急京都線 茨木市駅 徒歩11分
大阪モノレール線 南茨木駅 徒歩15分
所在地 大阪府茨木市水尾1丁目1番35号
ランドマーク -

間取り 1LDK/洋室6.1 LDK10.1(帖)
専有面積/向き 42.72㎡/南(角部屋)
築年月/構造 2019年2月上旬/軽量鉄骨・1階-2階建
入居/契約期間 2026年8月中旬/2年
駐車場 駐車場なし

入居諸条件備考

内覧・契約については、貸主の指定する仲介業者を介して行いますので、所定の仲介手数料が必要となります。
/契約一時金は契約時に借主より貸主に支払われ返還されないお金です。/24時間365日緊急時対応受付物件
/専用部分内の住まいのトラブルは「シャーメゾンライフSUPPORT24」(月額1,320円税込)にご加入いただきます。
/本物件はペット飼育可物件ですが、種類・大きさ・室内での飼育の可否等は問合せ先にご確認下さい。
/ご入居にかかる諸費用として、クリーニング特約料(初回契約時)76,000円(税込)、鍵交換費用(初回契約時)16,500円(税込)が必要です。
/火災保険へのご加入が条件となります。
*ご入居中は、借家人賠償責任保険・個人賠償責任保険が付帯された火災保険へのご加入が必要となります。
積水ハウス不動産グループでは、万一の事故の際、グループが連携して迅速に対応できる「シャーメゾンライフGUARD」(*)へのご加入を推奨しております。
*保険契約の取扱代理店は、積水ハウスシャーメゾンPM関西(株)および積水ハウスシャーメゾンパートナーズ(株)となります。
/積水ハウスシャーメゾンパートナーズの保証人不要プラン『らくらくパートナー』にご加入が必要です。
[新規契約時]事務手数料:33,000円(税込)、[毎月]保証料:月額賃料等の2%/諸費用及びその他契約費用は別途打合せ/更新料:新賃料の1ヶ月分

No.000660300101

※消費税は10%として計算しています。※掲載されている図面・写真等は、作成方法や撮影方法・時期などにより実際とは異なる場合があります。※家具や車などは、配置のイメージであり、賃貸物件に付属していません(家具家電付き等の表示があるものを除く)。

ポイントがたまる
住んでいるだけでポイントが貯まり、住替え時に家賃が最大3ヶ月分無料に!

らくらくパートナー
気分も手間もお財布も、らくらく。保証人不要のらくらくパートナー

積水ハウスシャーメゾンPM関西株式会社 大阪北賃貸営業所
TEL:06-7670-2010
FAX: 06-7670-2013
大阪府大阪市北区大淀中1丁目1番30号梅田スカイビルタワーウエスト
免許番号: 国土交通大臣(1)第10779号
所属団体: (公社)首都圏不動産公正取引協議会 / (公財)日本賃貸住宅管理協会

取引形態
貸主