

Sha Maison

積水ハウス品質のお部屋を シャーメゾン ショップ Shop

阪急電鉄阪急京都線

茨木市駅 徒歩25分

モバイルで見る



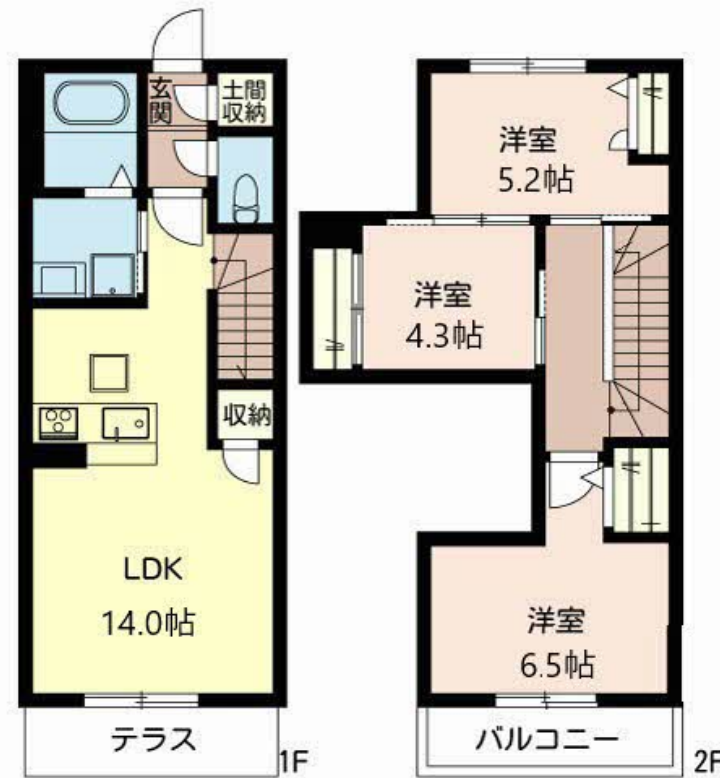
3LDK メゾネット

家賃 129,000 円

共益費等 5,000 円

敷金 50,000 円

契約一時金 300,000 円



この物件の
オススメ
ポイント

積水ハウスの賃貸住宅/駐車場契約必須の部屋/ペット相談可
(室内小型犬と猫どちらか1匹)/オートロック/カラーモニ
タ付ドアホン/1キー・2ロック/対面キッチン/3口コンロ
(2口IH+・・・)

この物件についている こだわり設備

- 高遮音床システム
- ペット相談可
- IHクッキングヒーター
- TVモニター付きインターホン
- 対面キッチン
- 給湯設備
- オートロック
- コンロ
- エコジョーズ
- 警備システム
- 3口コンロ
- 追い焚き給湯

駐車場あり/CA TV/フレッツ光/ペット相談可(犬・猫可)/オートロック/ゴミ集積場(敷地内)
/駐輪場(屋根付き)/高遮音床システム「SHAI DD 5」/ホームセキュリティ(セコム)
/消火器/LGBTQフレンドリー/玄関鍵(①キー②ロック)/玄関鍵(オプナス)/カラーモニ
タ付ドアホン/電話配管有/対面キッチン/3口コンロ(2口IH+ラジエント)/給湯器(追焚機能
付)/エコジョーズ/給湯箇所(浴室・台所・洗面所)/24H換気システム/浴室乾燥機(暖房乾燥
)/洗髪洗面化粧台/トイレ(暖房洗浄便座)/断熱複層ガラス/雨戸(シャッタータイプ)/専用

物件名 Grand brillier 0101号室

アクセス 阪急電鉄阪急京都線 茨木市駅 徒歩25分

所在地 大阪府茨木市星見町9番43号

ランドマーク -

間取り 3LDK/洋室6.5 洋室5.2 洋室4.3 LDK14(帖)

専有面積/向き 73.04㎡/南

築年月/構造 2018年4月下旬/重量鉄骨・1階-3階建

入居/契約期間 2024年4月下旬/2年

駐車場 駐車場空有り/月11000円

入居諸条件備考

内覧・契約については、貸主の指定する仲介業者を介して行いますので、所定の仲介手数料が必要となります。
//契約一時金は契約時に借主より貸主に支払われ返還されないお金です。/更新料:50,000円/24時間
365日緊急時対応受付物件:専用部分内の住まいのトラブルは「シャーメゾンライフSUPPORT24」(月額
880円税込)へ別途加入要/本物件はペット飼育可物件ですが、種類・大きさ・室内での飼育の可否等は問合せ先
にご確認下さい。/上記入居諸条件以外に、クリーニング特約料(初回契約時)55,000円(税込)、鍵交換費用
(初回契約時)16,500円(税込)が必要です。/火災保険へのご加入が条件となります。*ご入居中は、借家人
賠償責任保険・個人賠償責任保険が付帯された火災保険へのご加入が必要となります。積水ハウス不動産グループ
では、万一の事故の際、グループが連携して迅速に対応できる「シャーメゾンライフGUARD」(*)へのご加
入を推奨しております。*保険契約の取扱代理店は、積水ハウス不動産関西(株)および積水ハウス不動産パ
ートナース(株)となります。/積水ハウス不動産パートナーズの保証人不要プラン『らくらくパートナー』に加入
が必要です。【新規契約時】事務手数料:33,000円(税込)、【毎月】保証料:月額賃料等の2%/諸費用
及び、契約に要する費用は別途打合せ/更新料:50,000円

※消費税は10%として計算しています。※掲載されている図面・写真等は、作成方法や撮影方法・時期などにより実際とは異なる場合があります。※家具や車などは、配置のイメージであり、賃貸物件に付属しておりません(家具家電付き等の表示があるものを除く)。

ポイントがたまる
住んでいるだけでポイントが貯まり、
住替え時に家賃が最大3ヶ月分無料に!

らくらくパートナー
気分も手間もお財布も、らくらく。
保証人不要のらくらくパートナー

積水ハウス不動産関西株式会社 大阪北賃貸営業所

TEL:06-6873-7220
FAX: 06-6873-3388

大阪府豊中市新千里東町1丁目5番3号千里朝日阪急ビル8階
免許番号:国土交通大臣(13)第2343号
所属団体:一般社団法人不動産流通経営協会/公益社団法人首都圏不動産公
正取引協議会

取引形態
貸主