

# Sha Maison

積水ハウス品質のお部屋を シャーメゾン ショップ Shop

J R 東海道本線

茨木駅 徒歩10分

モバイルで見る



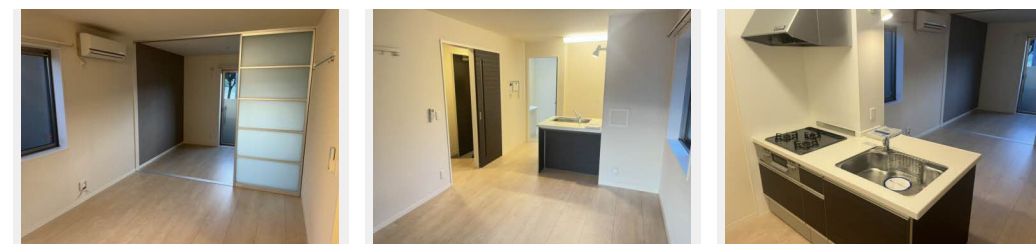
1LDK  
マンション

家賃 89,000 円

共益費等 8,000 円

敷金 50,000 円

契約一時金 200,000 円



積水ハウスの賃貸住宅 シャーメゾン

Sha Maison

この物件の  
オススメ  
ポイント

インターネット無料 (Wi-Fi) / オートロック / 高遮音床 (シャイド55) / ①キー②ロック / カラーモニタ付ドアホン / 対面キッチン / 3口ガスコンロ / エコジョーズ / 浴室乾燥機 / 洗髪洗面化粧台...

## この物件についている こだわり設備

- 高遮音床システム
- オートロック
- コンロ
- しゃ熱断熱複層ガラス
- 防犯ガラス
- 3口コンロ
- インターネット無料 (WiFi付)
- 警備システム
- 給湯設備
- TVモニター付きインターホン
- 対面キッチン
- エコジョーズ

駐車場あり / BS / CS / CATV (都市型) / オートロック / ゴミ集積場 (敷地内) / 駐輪場 (屋根付き) / 高遮音床システム「SHAIDD55」 / ホームセキュリティ (ALSOK) / 消火器 / インターネット無料 (Wi-Fi対応) / インターネット対応 / LGBTQフレンドリー / 玄関鍵 (①キー②ロック) / 玄関鍵 (オプナス) / カラーモニタ付ドアホン / 電話配管有 / 対面キッチン / 3口ガスコンロ / エコジョーズ / 給湯箇所 (浴室・台所・洗面所) / 浴室乾燥機 / 洗髪洗面化粧台 / トイレ (暖房洗浄便座) / エアコン 1台 / しゃ熱断熱複層ガラス / 防犯ガラス (合せガラス) / 雨戸 (シャッター)

物件名 ピア ヴィレッジ 0103号室  
アクセス J R 東海道本線 茨木駅 徒歩10分  
所在地 大阪府茨木市中穂積3丁目2番23号  
ランドマーク -

間取り 1LDK / 洋室4.5 LDK9.7 (帖)  
専有面積 / 向き 38.73㎡ / 西 (角部屋)  
築年月 / 構造 2014年6月下旬 / 重量鉄骨・1階-3階建  
入居 / 契約期間 2024年5月中旬 / 2年  
駐車場 駐車場空有り / 月11000~13200円 駐車場敷金別途

入居諸条件備考

契約一時金は契約時に借主より貸主に支払われ返還されないお金です。 / 更新料: 35,000円 / 24時間365日緊急時対応物件: 専用部分内の住まいのトラブルは「シャーメゾンライフSUPPORT24」(月額880円税込)へ別途加入要 / 上記入居諸条件以外に、クリーニング特約料(初回契約時) 33,000円(税込)、鍵交換費用(初回契約時) 16,500円(税込)が必要。 / 火災保険への加入が条件となります。 \*ご入居中は、借家人賠償責任保険・個人賠償責任保険が付帯された火災保険への加入が必要となります。積水ハウス不動産グループでは、万一の事故の際、グループが連携して迅速に対応できる「シャーメゾンライフGUARD」(\*)へのご加入を推奨しております。 \*保険契約の取扱代理店は、積水ハウス不動産関西(株)および積水ハウス不動産パートナーズ(株)となります。 / 積水ハウス不動産パートナーズの保証人不要プラン『らくらくパートナー』に加入が必要です。 [新規契約時] 事務手数料: 33,000円(税込)、 [毎月] 保証料: 月額賃料等の2% / 諸費用及び、契約に要する費用は別途打合せ / 更新料: 35,000円

※消費税は10%として計算しています。 ※掲載されている図面・写真等は、作成方法や撮影方法・時期などにより実際とは異なる場合があります。 ※家具や車などは、配置のイメージであり、賃貸物件に付属していません (家具家電付き等の表示があるものを除く)。

ポイントがたまる  
住んでいるだけでポイントが貯まり、  
住替え時に家賃が最大3ヶ月分無料に!

らくらくパートナー  
気分も手間もお財布も、らくらく。  
保証人不要のらくらくパートナー

株式会社エストコーポレーション J R 茨木店

TEL:072-620-0021  
FAX: 072-620-7230

大阪府茨木市西駅前町5-32西野ビル1階  
免許番号: 大阪府知事(2)第58209号  
所属団体: 公益社団法人全日本不動産協会 大阪府本部 / 公益社団法人近畿  
地区不動産公正取引協議会

取引形態  
仲介