

Sha Maison

積水ハウス品質のお部屋を シャーメゾン ショップ Shop

J R 東海道本線

茨木駅 徒歩19分

モバイルで見る



2LDK アパート

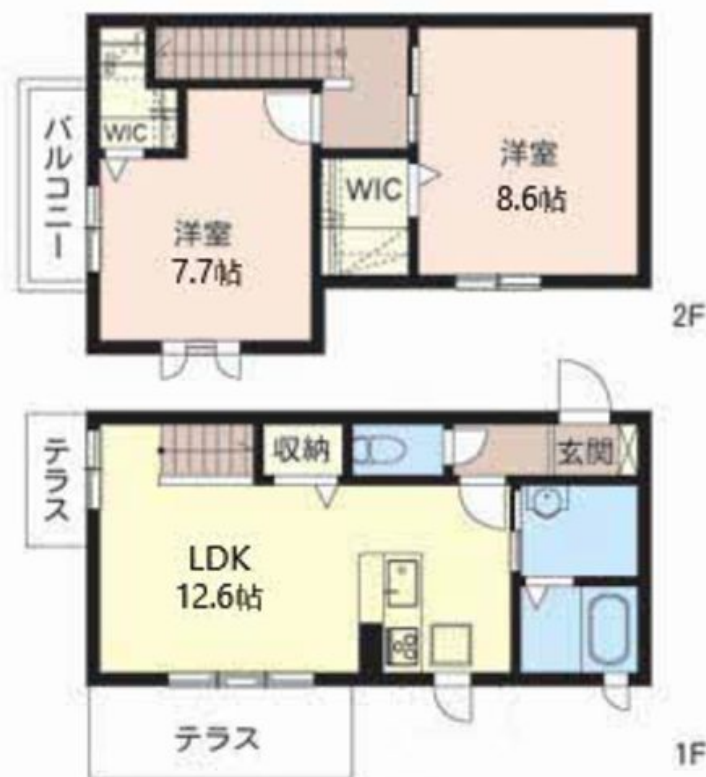
家賃 112,000 円

共益費等 3,500 円

敷金 50,000 円

契約一時金 200,000 円

駐車場 無料



この物件の
オススメ
ポイント

積水ハウスの賃貸住宅 / 駐車場契約必須の部屋 / インターネット無料 (Wi-Fi) / オートロック / カラーモニタ付ドアホン / 対面キッチン / 3口フラットコンロ / 浴室乾燥機 / 洗髪洗面化粧台

この物件についている こだわり設備

- インターネット 無料(WiFi付)
- TVモニター付き インターホン
- オートロック
- 防犯ガラス
- 対面キッチン
- コンロ
- 3口コンロ
- 給湯設備
- 追い焚き給湯
- 浴室乾燥機
- 洗髪洗面台
- 温水洗浄便座

駐車場あり / CATV (都市型) / オートロック / 駐輪場 (屋根付き) / 防音 (2F床ALC板) / 消火器 / インターネット対応 / インターネット無料 (Wi-Fi対応) / LGBTQフレンドリー / 高齢者対応可 / 玄関鍵 (①キー②ロック) / 玄関鍵 (ディンプルキー) / 給湯箇所 (浴室・台所・洗面所) / カラーモニタ付ドアホン / 電話配管有 / システムキッチン / 対面キッチン / 3口フラットコンロ / 給湯器 (追焚機能付) / 24H換気システム / 浴室乾燥機 (暖房乾燥) / 洗髪洗面化粧台 / 物干し / トイレ (暖房洗浄便座) / クーラースリーブ有 / 防犯ガラス (合せガラス) / フローリング / 網戸

物件名 ヴィエントのぞみ坂 0102号室
アクセス J R 東海道本線 茨木駅 徒歩19分
所在地 大阪府茨木市上穂積 3丁目5-13
ランドマーク -

間取り 2LDK / LDK 12.6 洋室 8.6 洋室 7.7 (帖)
専有面積 / 向き 71.5㎡ / 東 (角部屋)
築年月 / 構造 2010年1月下旬 / 軽量鉄骨・2階-2階建
入居 / 契約期間 2024年6月中旬 / 2年
駐車場 駐車場無料

入居諸条件備考

契約一時金は契約時に借主より貸主に支払われ返還されないお金です。 / 24時間365日緊急時対応受付物件：専用部分内の住まいのトラブルは「シャーメゾンライフSUPPORT24」(月額880円税込)にご加入いただきます。 / ご入居にかかる諸費用として、クリーニング特約料(初回契約時) 44,000円(税込)、鍵交換費用(初回契約時) 16,500円(税込)が必要です。 / 火災保険へのご加入が条件となります。 *ご入居中は、借家人賠償責任保険・個人賠償責任保険が付帯された火災保険へのご加入が必要となります。 積水ハウス不動産グループでは、万一の事故の際、グループが連携して迅速に対応できる「シャーメゾンライフGUARD」(*)へのご加入を推奨しております。 *保険契約の取扱代理店は、積水ハウス不動産関西(株)および積水ハウス不動産パートナーズ(株)となります。 / 積水ハウス不動産パートナーズの保証人不要プラン『らくらくパートナー』にご加入が必要です。 [新規契約時]事務手数料: 33,000円(税込)、[毎月]保証料: 月額賃料等の2% / 諸費用及び、契約に要する費用は別途打合せ / 更新料: 50,000円

※消費税は10%として計算しています。 ※掲載されている図面・写真等は、作成方法や撮影方法・時期などにより実際とは異なる場合があります。 ※家具や車などは、配置のイメージであり、賃貸物件に付属していません(家具家電付き等の表示があるものを除く)。

ポイントがたまる
住んでいるだけでポイントが貯まり、
住替え時に家賃が最大3ヶ月分無料に!

らくらくパートナー
気分も手間もお財布も、らくらく。
保証人不要のらくらくパートナー

株式会社穂積住宅
TEL:072-622-0100
FAX: 072-631-7772

J R 茨木店
大阪府茨木市西駅前町4番茨木駅前ビル109号室
免許番号: 大阪府知事(9)第32233号
所属団体: 一般社団法人大阪府宅地建物取引業協会 / 公益社団法人近畿地区
不動産公正取引協議会

取引形態
仲介