

Sha Maison

積水ハウス品質のお部屋を シャーメゾン ショップ Shop

J R 東海道線

摂津富田駅 徒歩15分

モバイルで見る



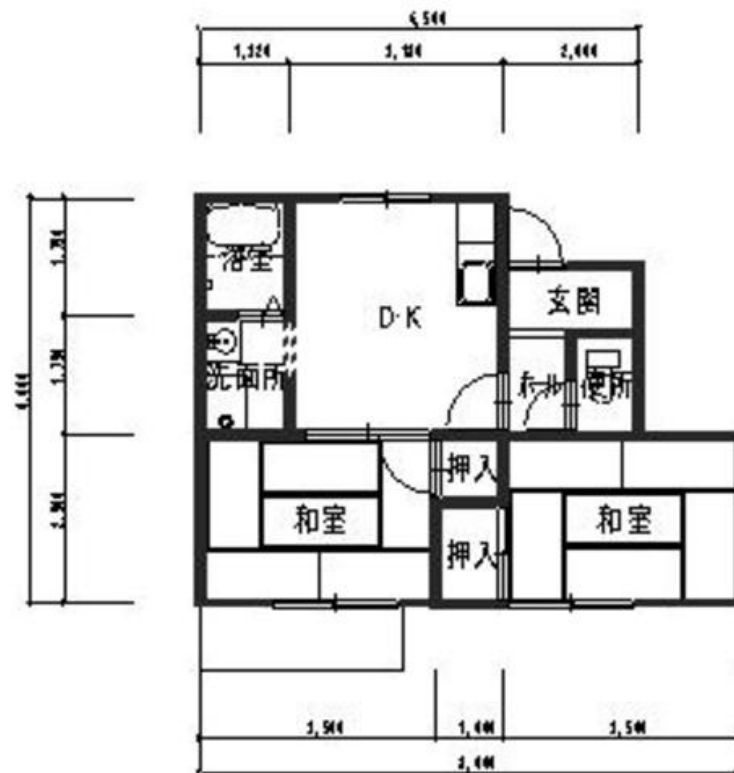
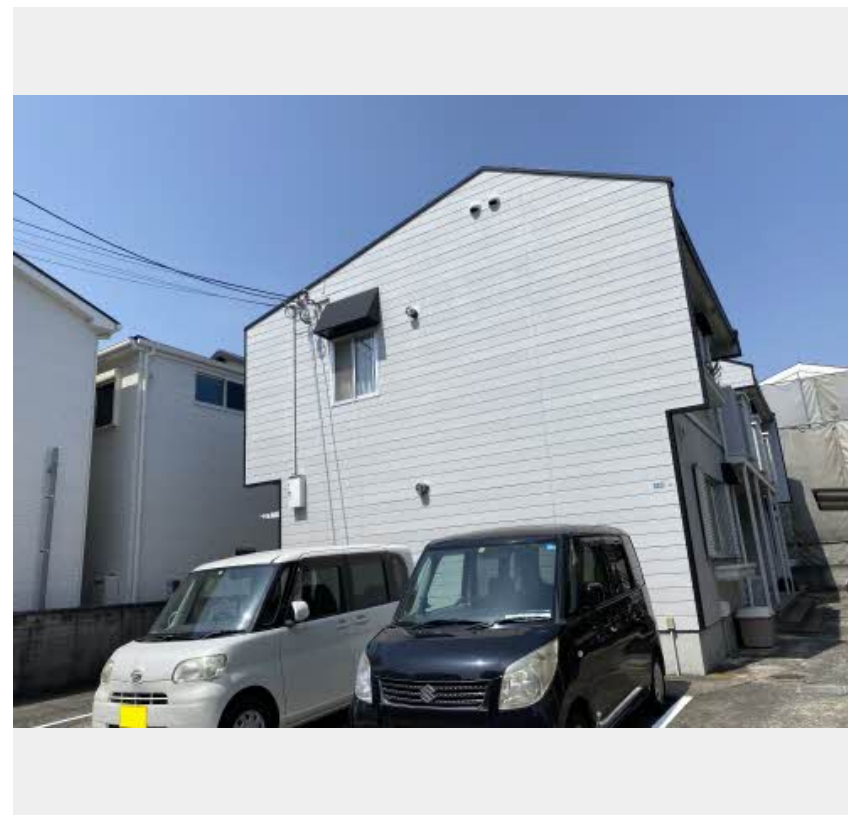
2DK
アパート

家賃 **50,000 円**

共益費等 **3,000 円**

敷金 **50,000 円**

契約一時金 **50,000 円**



積水ハウスの賃貸住宅 シャーメゾン
Sha Maison

積水ハウスの賃貸住宅
この物件の
おすすめ
ポイント

この物件についている **こだわり設備**



共聴アンテナ/インターネット対応/クーラースリーブ有/専用庭/給湯器(ガス)/洗面化粧台/バス・トイレ(セパレート)

物件名	ドミールオオタ 0102号室	間取り	2DK/D K 6.8 和室5.5 洋室5.4 (帖)
アクセス	J R 東海道線 摂津富田駅 徒歩15分 J R 東海道線 J R 総持寺駅 徒歩21分	専有面積 / 向き	35.67㎡ / 南 (角部屋)
所在地	大阪府茨木市東太田 3丁目3番2 2号	築年月 / 構造	1986年1月上旬 / 軽量鉄骨・1階-2階建
ランドマーク	-	入居 / 契約期間	即時 / 2年
		駐車場	駐車場空無し

入居諸条件備考
契約一時金は契約時に借主より貸主に支払われ返還されないお金です。/24時間365日緊急時対応受付物件：専用部分内の住まいのトラブルは「シャーメゾンライフSUPPORT 24」(月額880円税込)へ別途加入要/火災保険へのご加入が条件となります。*ご入居中は、借家人賠償責任保険・個人賠償責任保険が付帯された火災保険へのご加入が必要となります。積水ハウス不動産グループでは、万一の事故の際、グループが連携して迅速に対応できる「シャーメゾンライフGUARD」(*)へのご加入を推奨しております。*保険契約の取扱代理店は、積水ハウス不動産関西(株)および積水ハウス不動産パートナーズ(株)となります。/積水ハウス不動産パートナーズの保証人不要プラン『らくらくパートナー』へ加入が必要です。【新規契約時】事務手数料：33,000円(税込)、[毎月]保証料：月額賃料等の2%/諸費用及び、契約に要する費用は別途打合せ/更新料：なし

※消費税は10%として計算しています。※掲載されている図面・写真等は、作成方法や撮影方法・時期などにより実際とは異なる場合があります。※家具や車などは、配置のイメージであり、賃貸物件に付属しておりません(家具家電付き等の表示があるものを除く)。

ポイントがたまる
住んでいるだけでポイントが貯まり、住替え時に家賃が最大3ヶ月分無料に!

らくらくパートナー
気分も手間もお財布も、らくらく。保証人不要のらくらくパートナー

株式会社エストコーポレーション 阪急茨木本店
TEL:072-636-0021
FAX: 0726-32-5081

大阪府茨木市中津町 1 6 番 3 1 号 プチナカツ 1 階
免許番号：大阪府知事(2)第58209号
所属団体：公益社団法人全日本不動産協会 大阪府本部/公益社団法人近畿地区不動産公正取引協議会

取引形態
仲介