

Sha Maison

積水ハウス品質のお部屋を シャーメゾン ショップ Shop

京阪本線

枚方市駅 徒歩7分

モバイルで見る



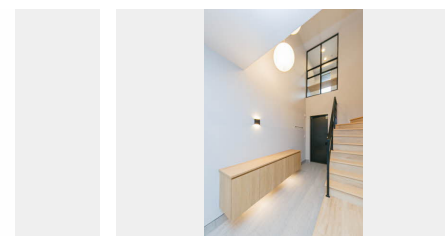
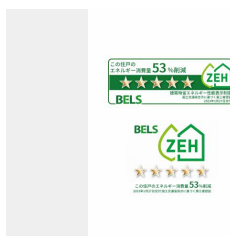
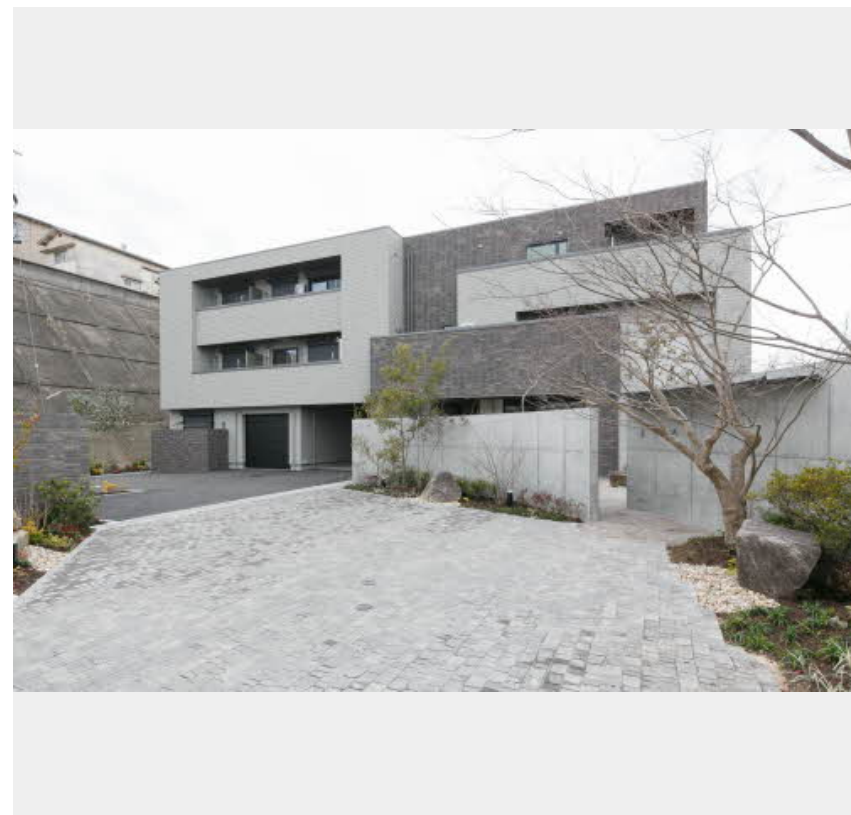
2LDK
マンション

家賃 **196,000 円**

共益費等 9,500 円

敷金 100,000 円

契約一時金 250,000 円



積水ハウスの賃貸住宅 シャーメゾン

Sha Maison

この物件の
オススメ
ポイント

京阪電気鉄道京阪線「枚方市」駅まで徒歩7分/スマートロック採用/Wi-Fi環境有り/ホテルライクな共用空間/高遮音床システム「SHAIDD55」採用/エレベーター付きシャーメゾン/...

この物件についている **こだわり設備**

- シャーメゾン セレクション
- 屋内共用廊下タイプ
- シャーメゾン ガーデンス
- 高遮音床システム
- BELS
- ZEH
- 宅配BOX
- 太陽光発電
- しゃ熱断熱 複層ガラス
- 耐震等級3
- インターネット 無料(WiFi付)
- TVモニター付き インターホン

駐車場あり/CATV(eo光TV)/インターネット対応/インターネット無料(Wi-Fi対応)/ペット相談可(犬・猫可)/エレベーター/オートロック・自動ドア/宅配BOX/掲示板/シャーメゾンガーデンス/耐震等級3/ホテルライク/ゴミ集積場(敷地内)/駐輪場(屋根付き)/高遮音床システム「SHAIDD55」/防犯カメラ/消火器/EV充電用スタンド/LGBTQフレンドリー/高齢者対応可/玄関鍵(①キー②ロック)/玄関鍵(オプナス)/スマートロック/カラーモニター付ドアホン/電話配管有/システムキッチン/対面キッチン/3口フラットコンロ/給湯器(追焚機)

物件名	Sha Maison VentColline 0105号室	間取り	2LDK/洋室7.2 洋室5.5 LDK14.1 (帖)
アクセス	京阪本線 枚方市駅 徒歩7分	専有面積 / 向き	79.02㎡ / 北
所在地	大阪府枚方市岡山手町2番53号	築年月 / 構造	2024年1月中旬 / 重量鉄骨・1階-3階建
ランドマーク	-	入居 / 契約期間	即時 / 2年
		駐車場	駐車場空有り / 月15400円 駐車場敷金別途要

入居諸条件備考

内覧・契約については、貸主の指定する仲介業者を介して行いますので、所定の仲介手数料が必要となります。
 // 契約一時金は契約時に借主より貸主に支払われ返還されないお金です。 / 更新料: 35,000円 / 24時間365日緊急時対応受付物件: 専用部分内の住まいのトラブルは「シャーメゾンライフSUPPORT24」(月額880円税込)へ別途加入要/本物件はペット飼育可物件ですが、種類・大きさ・室内での飼育の可否等は問合せ先にご確認下さい。 / 上記入居諸条件以外に、クリーニング特約料(初回契約時) 55,000円(税込)が必要です。
 // 火災保険へのご加入が必要となります。 *ご入居中は、借家人賠償責任保険・個人賠償責任保険が付帯された火災保険へのご加入が必要となります。積水ハウス不動産グループでは、万一の事故の際、グループが連携して迅速に対応できる「シャーメゾンライフGUARD」(*)へのご加入を推奨しております。 *保険契約の取扱代理店は、積水ハウス不動産関西(株)および積水ハウス不動産パートナーズ(株)となります。 / 積水ハウス不動産パートナーズの保証人不要プラン『らくらくパートナー』に加入が必要です。【新規契約時】事務手数料: 33,000円(税込)、【毎月】保証料: 月額賃料等の2% / 諸費用及び、契約に要する費用は別途打合せ / 更新料: 35,000円

※消費税は10%として計算しています。※掲載されている図面・写真等は、作成方法や撮影方法・時期などにより実際とは異なる場合があります。※家具や車などは、配置のイメージであり、賃貸物件に付属していません(家具家電付き等の表示があるものを除く)。

ポイントがたまる
住んでいるだけでポイントが貯まり、住替え時に家賃が最大3ヶ月分無料に!

らくらくパートナー
気分も手間もお財布も、らくらく。保証人不要のらくらくパートナー

積水ハウス不動産関西株式会社 大阪北賃貸営業所

TEL:06-6873-7220
FAX: 06-6873-3388

大阪府豊中市新千里東町1丁目5番3号千里朝日阪急ビル8階
免許番号: 国土交通大臣(13)第2343号
所属団体: 一般社団法人不動産流通経営協会 / 公益社団法人首都圏不動産公正取引協議会

取引形態
貸主