

Sha Maison

積水ハウス品質のお部屋を シャーメゾン ショップ Shop

京阪交野線

宮之阪駅 徒歩14分

モバイルで見る



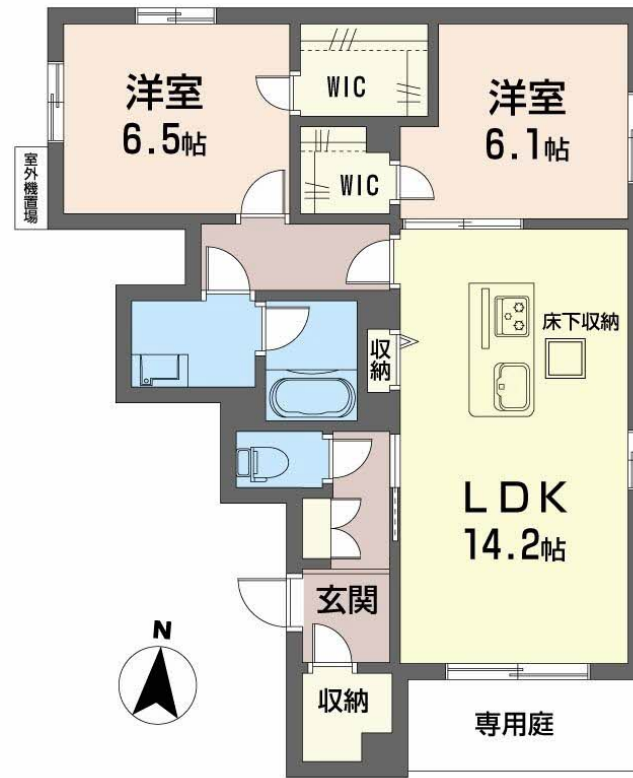
2LDK
アパート

家賃 **125,000 円**

共益費等 8,000 円

敷金 50,000 円

契約一時金 350,000 円



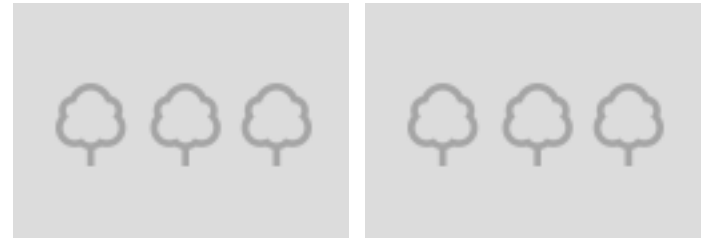
**この物件の
オススメ
ポイント**

お部屋探しなら、まずは「シャーメゾン」をチェック！
発電した電気を使えて余った電気は売ることができるZEH住宅
／耐震性を表す指標の最高ランク「耐震等級3」を取得／外気
の影響を受けに・・・

この物件についている こだわり設備

- ZEH
- 耐震等級3
- 断熱等性能等級5
- 高遮音床システム
- 宅配BOX
- IOT対応
- インターネット無料(WiFi付)
- 動画視聴サービス
- オートロック
- 防犯カメラ
- 防犯ガラス
- 電動シャッター

BS/CATV/インターネット対応/インターネット無料(Wi-Fi対応)/動画視聴サービス
/オートロック・自動ドア/宅配BOX/掲示板/耐震等級3/ゴミ集積場(敷地内)/駐輪場(屋根
付き)/高遮音床システム「SHAI DD55」/防犯カメラ/消火器/LGBTQフレンドリー/高
齢者対応可/IOT対応/カラーモニター付ドアホン/システムキッチン/コミュニケーションキッチン
/3口フラットコンロ/給湯器(追焚機能付)/エコジョーズ/給湯箇所(浴室・台所・洗面所)/バ
ス・トイレ(セパレート)/ユニットバス1418/24H換気システム/浴室乾燥機(暖房乾燥)/



積水ハウスの賃貸住宅 シャーメゾン
Sha Maison

物件名	シャーメゾン中宮西 0103号室	間取り	2LDK/洋室6.5 洋室6.1 LDK14.2 (帖)
アクセス	京阪交野線 宮之阪駅 徒歩14分 京阪本線 枚方市駅 徒歩20分	専有面積 / 向き	67.85㎡ / 南 (角部屋)
所在地	大阪府枚方市中宮西之町 1 9 番 2 3	築年月 / 構造	2025年1月下旬 / 軽量鉄骨・1階-2階建
ランドマーク	-	入居 / 契約期間	2026年7月上旬 / 2年
		駐車場	駐車場空無し

入居諸条件備考

内覧・契約については、貸主の指定する仲介業者を介して行いますので、所定の仲介手数料が必要となります。
/契約一時金は契約時に借主より貸主に支払われ返還されないお金です。/24時間365日緊急時対応受付物件
;専用部分内の住まいのトラブルは「シャーメゾンライフSUPPORT24」(月額1,320円税込)にご加入
いただきます。/ご入居にかかる諸費用として、クリーニング特約料(初回契約時)100,000円(税込)、ス
マートロック設定費用16,500円が必要です。/火災保険へのご加入が条件となります。*ご入居中は、借家人賠
償責任保険・個人賠償責任保険が付帯された火災保険へのご加入が必要となります。積水ハウス不動産グループで
は、万一の事故の際、グループが連携して迅速に対応できる「シャーメゾンライフGUARD」(*)へのご加入
を推奨しております。*保険契約の取扱代理店は、積水ハウスシャーメゾンPM関西(株)および積水ハウスシャ
ーメゾンパートナーズ(株)となります。/積水ハウスシャーメゾンパートナーズの保証人不要プラン『らくらく
パートナー』に加入が必要です。[新規契約時]事務手数料:33,000円(税込)、[毎月]保証料:月額
賃料等の2%/諸費用及びその他契約費用は別途打合せ/更新料:新賃料の1ヶ月分

No.001082400103

*消費税は10%として計算しています。*掲載されている図面・写真等は、作成方法や撮影方法・時期などにより実際とは異なる場合があります。*家具や車などは、配置のイメージであり、賃貸物件に付属していません(家具家電付き等の表示があるものを除く)。

ポイントがたまる
住んでいるだけでポイントが貯まり、
住替え時に家賃が最大3ヶ月分無料に!

らくらくパートナー
気分も手間もお財布も、らくらく。
保証人不要のらくらくパートナー

積水ハウスシャーメゾンPM関西株式会社 大阪北賃貸営業所
TEL:06-7670-2010
FAX: 06-7670-2013
大阪府大阪市北区大淀中1丁目1番30号梅田スカイビルタワーウエスト
免許番号: 国土交通大臣(1)第10779号
所属団体: (公社)首都圏不動産公正取引協議会 / (公財)日本賃貸住宅管
理協会

取引形態
貸主