

# Sha Maison

積水ハウス品質のお部屋を シャーメゾン ショップ Shop

京阪本線

樟葉駅 徒歩20分

**1LDK**  
アパート

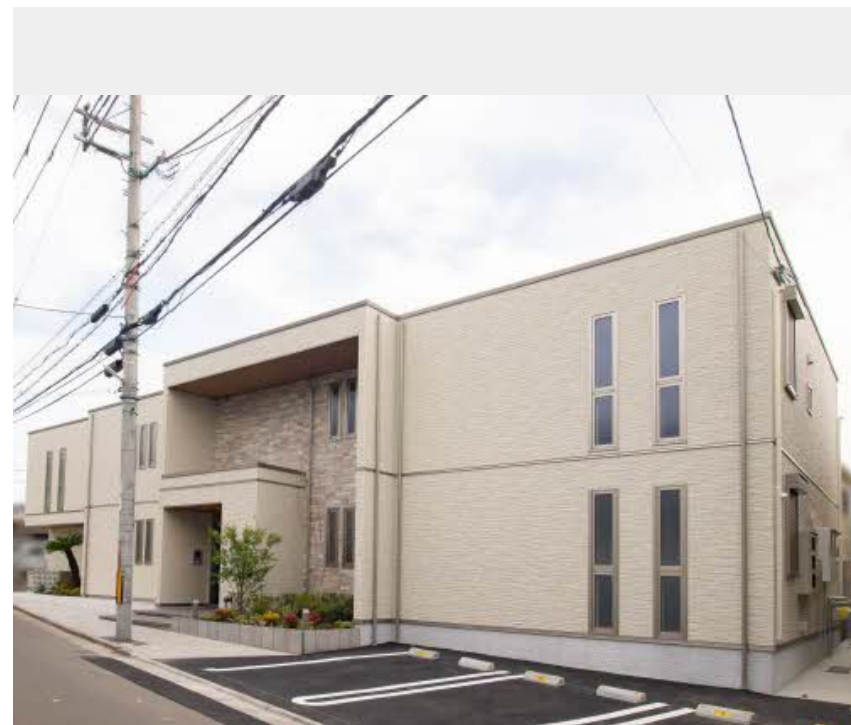
家賃 **105,000 円**

共益費等 7,500 円

敷金 30,000 円

契約一時金 200,000 円

モバイルで見る



この物件の  
オススメ  
ポイント

お部屋探しなら、まずは「シャーメゾン」をチェック！  
上階からの音を大幅に抑える高遮音床システム「シャイド」を採用／雨や雪が吹き込まない快適な内廊下、内階段を設けています／宅配ボックス・・・

## この物件についている こだわり設備

- 高遮音床システム
- 屋内共用廊下タイプ
- 宅配BOX
- インターネット無料(WiFi付)
- 動画視聴サービス
- オートロック
- 防犯カメラ
- 防犯ガラス
- 電動シャッター
- TVモニター付きインターホン
- しゃ熱断熱複層ガラス
- 浴室乾燥機

駐車場あり／BS／CATV（都市型）／インターネット対応／インターネット無料（Wi-Fi対応）／オートロック・自動ドア／宅配BOX／掲示板／ホテルライク／ゴミ集積場（敷地内）／駐輪場（屋根付き）／高遮音床システム「SHAI DD55」／防犯カメラ／消火器／植栽／動画視聴サービス／LGBTQフレンドリー／高齢者対応可／玄関鍵（①キー②ロック）／玄関鍵（ディンプルキー）／給湯箇所（浴室・台所・洗面所）／カラーモニター付ドアホン／電話配管有／システムキッチン／対面キッチン／独立キッチン／エコジョーズ／給湯器（追焚機能付）／24H換気システム／浴室乾燥機

積水ハウスの賃貸住宅 シャーメゾン

Sha Maison

物件名 シャーメゾン楠葉 0101号室  
アクセス 京阪本線 樟葉駅 徒歩20分  
京阪本線 橋本駅 徒歩27分  
所在地 大阪府枚方市楠葉野田 2丁目3番13  
ランドマーク -

間取り 1LDK／LDK16.9 洋室4.3 (帖)  
専有面積 / 向き 52.94㎡ / 南  
築年月 / 構造 2021年2月下旬 / 軽量鉄骨・1階-2階建  
入居 / 契約期間 2026年7月上旬 / 2年  
駐車場 駐車場空有り / 月11000円 駐車場敷金別途要

入居諸条件備考

契約一時金は契約時に借主より貸主に支払われ返還されないお金です。／24時間365日緊急時対応受付物件：専用部分内の住まいのトラブルは「シャーメゾンライフSUPPORT24」（月額1,320円税込）にご加入いただきます。／ご入居にかかる諸費用として、町内会費 毎月 300円、クリーニング特約料（初回契約時）85,000円（税込）、鍵交換費用（初回契約時）16,500円（税込）が必要です。／火災保険へのご加入が条件となります。＊ご入居中は、借家人賠償責任保険・個人賠償責任保険が付帯された火災保険へのご加入が必要となります。積水ハウス不動産グループでは、万一の事故の際、グループが連携して迅速に対応できる「シャーメゾンライフGUARD」(\*)へのご加入を推奨しております。＊保険契約の取扱代理店は、積水ハウスシャーメゾンPM関西(株)および積水ハウスシャーメゾンパートナーズ(株)となります。／積水ハウスシャーメゾンパートナーズの保証人不要プラン『らくらくパートナー』に加入が必要です。【新規契約時】事務手数料：33,000円(税込)、【毎月】保証料：月額賃料等の2%／諸費用及びその他契約費用は別途打合せ／更新料：新賃料の1ヶ月分

No.000799900101

※消費税は10%として計算しています。※掲載されている図面・写真等は、作成方法や撮影方法・時期などにより実際とは異なる場合があります。＊家具や車などは、配置のイメージであり、賃貸物件に付属していません（家具家電付き等の表示があるものを除く）。

**ポイントがたまる**  
住んでいるだけでポイントが貯まり、住替え時に家賃が最大3ヶ月分無料に!

**らくらくパートナー**  
気分も手間もお財布も、らくらく。保証人不要のらくらくパートナー

株式会社コスモ 京阪枚方市駅前店

TEL:072-846-8686  
FAX: 072-846-8585

大阪府枚方市新町1丁目7-4  
免許番号：大阪府知事（4）第54814号  
所属団体：公益社団法人全日本不動産協会 大阪府本部／公益社団法人近畿地区不動産公正取引協議会

取引形態  
仲介