

# Sha Maison

積水ハウス品質のお部屋を シャーメゾン ショップ Shop

京阪本線

樟葉駅 徒歩14分

📱 モバイルで見る



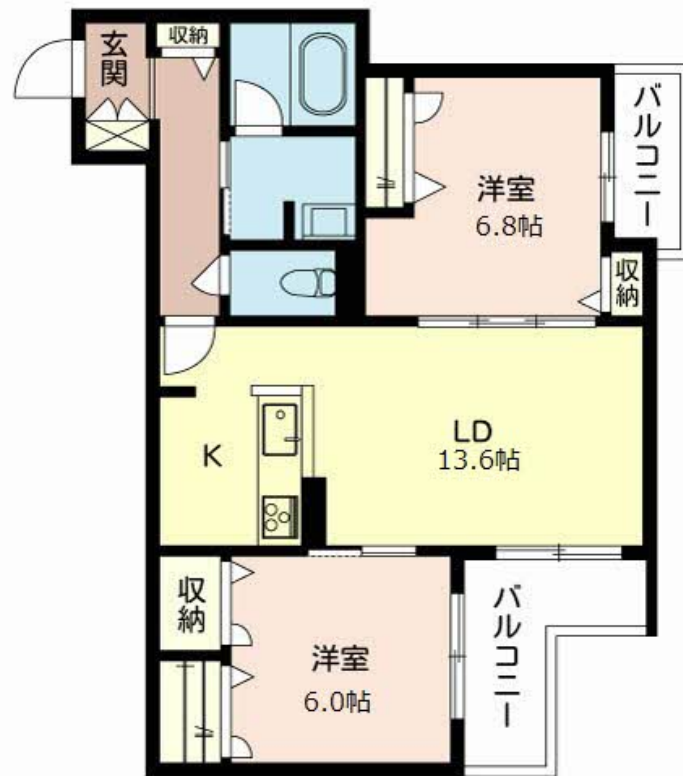
**2LDK**  
マンション

家賃 **109,000 円**

共益費等 8,500 円

敷金 20,000 円

契約一時金 200,000 円



積水ハウスの賃貸住宅 シャーメゾン

Sha Maison

この物件の  
オススメ  
ポイント

お部屋探しなら、まずは「シャーメゾン」をチェック！  
上階からの音を大幅に抑える高遮音床システム「シャイド」を採用／インターネットが無料で入居後すぐに使えます／エントランスに「オート・・・」

## この物件についている こだわり設備

- 高遮音床システム
- インターネット無料(WiFi付)
- オートロック
- 防犯カメラ
- 警備システム
- TVモニター付きインターホン
- 追い焚き給湯
- 3口コンロ
- コンロ
- 給湯設備
- エコジョーズ
- 洗髪洗面台

駐車場あり／インターネット無料 (Wi-Fi対応)／オートロック／ゴミ集積場 (敷地内)／駐輪場 (屋根付き)／高遮音床システム「SHAIDD55」／防犯カメラ／ホームセキュリティ (セコム)／LGBTQフレンドリー／カラーモニター付ドアホン／システムキッチン／3口ガスコンロ／給湯器 (追焚機能付)／エコジョーズ／ユニットバス1418／24H換気システム／洗髪洗面化粧台／トイレ (暖房洗浄便座)／フローリング／バス・トイレ (セパレート)／洗面所独立／都市ガス

物件名 Sha Maison 町楠葉 0301号室

アクセス 京阪本線 樟葉駅 徒歩14分  
京阪本線 橋本駅 徒歩19分

所在地 大阪府枚方市町楠葉 2丁目12番8

ランドマーク -

間取り 2LDK／洋室6.8 洋室6 LDK13.6 (帖)

専有面積 / 向き 63.52㎡ / 南

築年月 / 構造 2020年4月下旬 / 重量鉄骨・3階-3階建

入居 / 契約期間 2026年8月中旬 / 2年

駐車場 駐車場空有り / 月11000円 駐車場敷金別途要

入居諸条件備考

契約一時金は契約時に借主より貸主に支払われ返還されないお金です。／24時間365日緊急時対応受付物件：専用部分内の住まいのトラブルは「シャーメゾンライフSUPPORT24」(月額1,320円税込)にご加入いただきます。／ご入居にかかる諸費用として、町内会費 毎月200円、クリーニング特約料 (初回契約時) 87,200円 (税込)、鍵交換費用 (初回契約時) 16,500円 (税込) が必要です。／火災保険へのご加入が条件となります。＊ご入居中は、借家人賠償責任保険・個人賠償責任保険が付帯された火災保険へのご加入が必要となります。積水ハウス不動産グループでは、万一の事故の際、グループが連携して迅速に対応できる「シャーメゾンライフGUARD」(\*)へのご加入を推奨しております。＊保険契約の取扱代理店は、積水ハウスシャーメゾンPM関西(株)および積水ハウスシャーメゾンパートナーズ(株)となります。／積水ハウスシャーメゾンパートナーズの保証人不要プラン『らくらくパートナー』に加入が必要です。【新規契約時】事務手数料：33,000円(税込)、【毎月】保証料：月額賃料等の2%／諸費用及びその他契約費用は別途打合せ／更新料：新賃料の1ヶ月分

No.000736900301

※消費税は10%として計算しています。※掲載されている図面・写真等は、作成方法や撮影方法・時期などにより実際とは異なる場合があります。＊家具や車などは、配置のイメージであり、賃貸物件に付属しておりません(家具家電付き等の表示があるものを除く)。

**ポイントがたまる**  
住んでいるだけでポイントが貯まり、住替え時に家賃が最大3ヶ月分無料に!

**らくらくパートナー**  
気分も手間もお財布も、らくらく。保証人不要のらくらくパートナー

株式会社コスモ 京阪枚方市駅前店

TEL:072-846-8686  
FAX: 072-846-8585

大阪府枚方市新町1丁目7-4

免許番号：大阪府知事(4)第54814号

所属団体：公益社団法人全日本不動産協会 大阪府本部 / 公益社団法人近畿

地区不動産公正取引協議会

取引形態  
仲介