



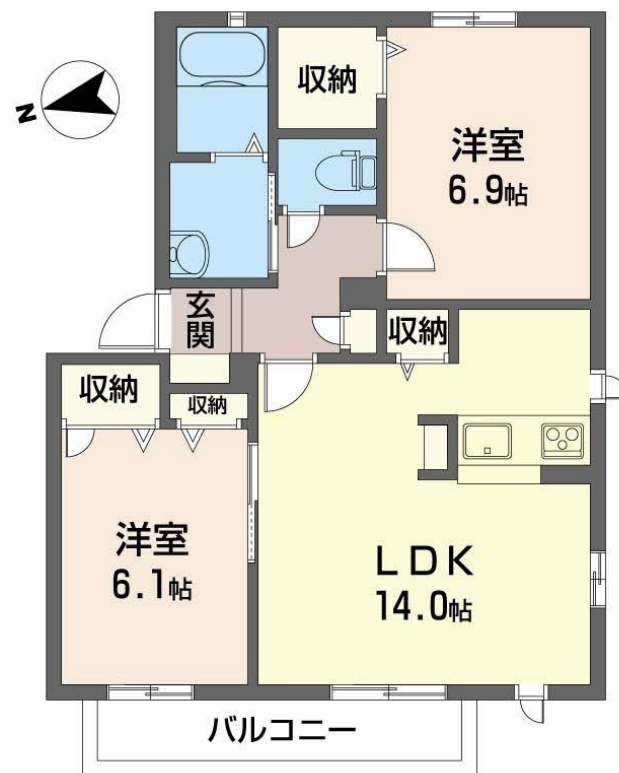
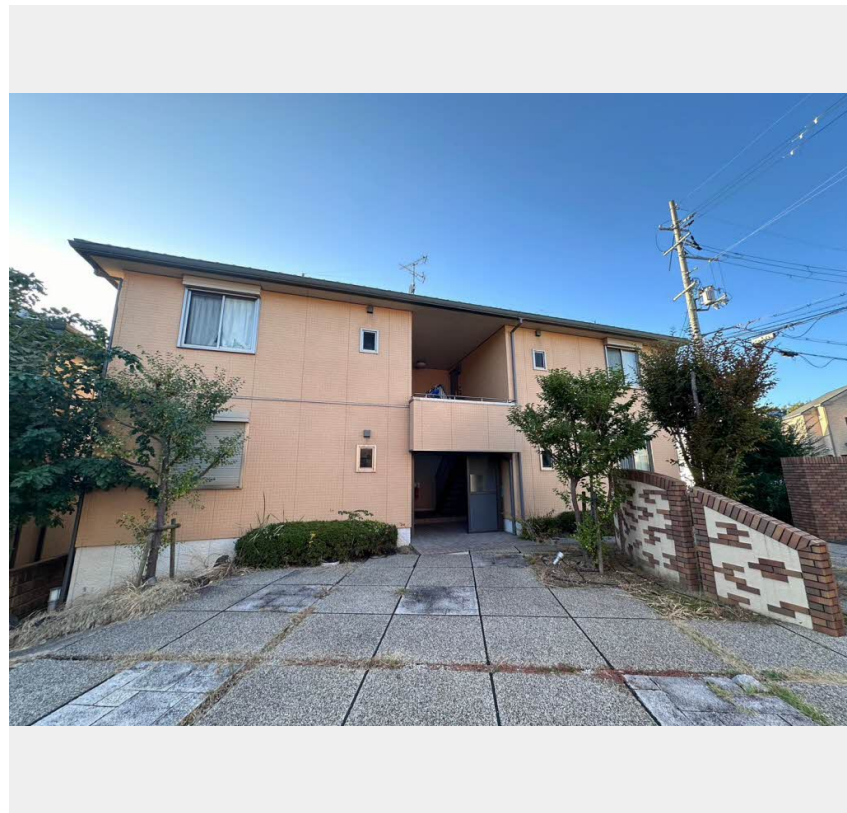
**2LDK**  
アパート

家賃 **74,000 円**

共益費等 5,000 円

敷金 20,000 円

契約一時金 100,000 円



積水ハウスの賃貸住宅 シャーメゾン

Sha Maison

**この物件の  
オススメ  
ポイント**

お部屋探しなら、まずは「シャーメゾン」をチェック！  
防犯カメラが設置されている物件です／室内のモニターから、  
訪問者の顔を確認できるインターホンです

**この物件についている こだわり設備**

- 防犯カメラ
- TVモニター付きインターホン
- 対面キッチン
- 対面キッチン
- コンロ
- 給湯設備
- 洗髪洗面台
- 温水洗浄便座

駐車場あり／TVアンテナ／BS／CS／防犯カメラ／LGBTQフレンドリー／高齢者対応可／バルコニー／クーラースリーブ有／ガスコンロ／モニター付ドアホン／対面キッチン／洗髪洗面化粧台／トイレ（洗浄機能付便座）／給湯器／バス・トイレ（セパレート）／洗面所独立／都市ガス

物件名	Prim. court A201号室	間取り	2LDK／LDK14 洋室6.9 洋室6.1 (帖)
アクセス	京阪本線 光善寺駅 徒歩15分 京阪本線 香里園駅 徒歩20分	専有面積 / 向き	60.75㎡ / 西 (角部屋)
所在地	大阪府枚方市香里園桜木町6-1-31	築年月 / 構造	2005年9月中旬 / 軽量鉄骨・2階-2階建
ランドマーク	-	入居 / 契約期間	2026年6月上旬 / 2年
		駐車場	駐車場空有り / 月11000円 駐車場敷金別途要

入居諸条件備考

契約一時金は契約時に借主より貸主に支払われ返還されないお金です。／24時間365日緊急時対応受付物件：専用部分内の住まいのトラブルは「シャーメゾンライフSUPPORT24」（月額1,320円税込）にご加入いただきます。／ご入居にかかる諸費用として、クリーニング特約料（初回契約時）62,400円（税込）、鍵交換費用（初回契約時）16,500円（税込）が必要です。／火災保険へのご加入が条件となります。＊ご入居中は、借家人賠償責任保険・個人賠償責任保険が付帯された火災保険へのご加入が必要となります。積水ハウス不動産グループでは、万一の事故の際、グループが連携して迅速に対応できる「シャーメゾンライフGUARD」（＊）へのご加入を推奨しております。＊保険契約の取扱代理店は、積水ハウスシャーメゾンPM関西（株）および積水ハウスシャーメゾンパートナーズ（株）となります。／積水ハウスシャーメゾンパートナーズの保証人不要プラン『らくらくパートナー』に加入が必要です。【新規契約時】事務手数料：33,000円（税込）、【毎月】保証料：月額賃料等の2％／諸費用及びその他契約費用は別途打合せ／更新料：新賃料の1ヶ月分

※消費税は10%として計算しています。※掲載されている図面・写真等は、作成方法や撮影方法・時期などにより実際とは異なる場合があります。＊家具や車などは、配置のイメージであり、賃貸物件に付属していません（家具家電付き等の表示があるものを除く）。

No.10384700A201

**ポイントがたまる**  
住んでいるだけでポイントが貯まり、  
住替え時に家賃が最大3ヶ月分無料に!

**らくらくパートナー**  
気分も手間もお財布も、らくらく。  
保証人不要のらくらくパートナー

株式会社トラスティホーム 枚方店  
TEL:072-841-0032  
FAX: 072-843-6031

大阪府枚方市岡東町17-5小澤ビル102  
免許番号：大阪府知事（6）第046025号  
所属団体：公益社団法人全日本不動産協会 大阪府本部／公益社団法人近畿  
地区不動産公正取引協議会

取引形態  
仲介