

Sha Maison

積水ハウス品質のお部屋を シャーメゾン ショップ Shop

水間鉄道

近義の里駅 徒歩5分

モバイルで見る



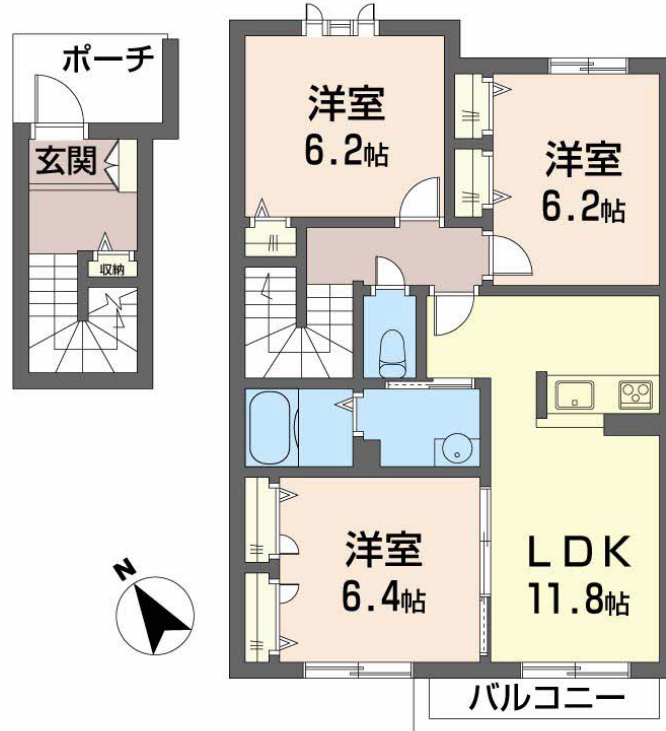
3LDK
アパート

家賃 **75,000 円**

共益費等 5,000 円

敷金 20,000 円

契約一時金 120,000 円



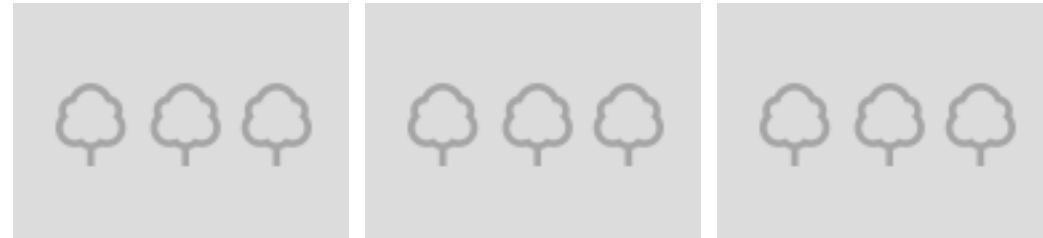
この物件のオススメポイント

お部屋探しなら、まずは「シャーメゾン」をチェック！
宅配ボックス付きなので不在時にも荷物を受け取れます／インターネットが無料で入居後すぐに使えます

この物件についている こだわり設備

- 宅配BOX
- インターネット 無料(WiFi付)
- 3口コンロ
- コンロ
- 洗髪洗面台
- 温水洗浄便座

駐車場あり／e o 光／階段灯／屋外共用水栓／ゴミ集積場（敷地内）／防音（2F床ALC板）／消火器／外周フェンス／植栽／外灯／CATV／インターネット対応／インターネット無料（Wi-Fi対応）／LGBTQフレンドリー／高齢者対応可／宅配BOX／玄関鍵（①キー②ロック）／玄関鍵（デインプルキー）／3口ガスコンロ／洗髪洗面化粧台／洗濯機置場（室内）／トイレ（洗浄機能付便座）／バリアフリー対応／スライディングスクリーン／洗面所独立／都市ガス



積水ハウスの賃貸住宅 シャーメゾン

Sha Maison

物件名 シャーメゾン エンジェル A202号室

アクセス 水間鉄道 近義の里駅 徒歩5分
水間鉄道 貝塚市役所前駅 徒歩9分

所在地 大阪府貝塚市石才236-2

ランドマーク -

間取り 3LDK／洋室6.4 洋室6.2 洋室6.2 LDK11.8 (帖)

専有面積 / 向き 77.79㎡ / 南西

築年月 / 構造 2013年5月下旬 / 軽量鉄骨・2階-2階建

入居 / 契約期間 2026年5月下旬 / 2年

駐車場 駐車場空有り / 月6600円 駐車場敷金別途要

入居諸条件備考

契約一時金は契約時に借主より貸主に支払われ返還されないお金です。／24時間365日緊急時対応受付物件：専用部分内の住まいのトラブルは「シャーメゾンライフSUPPORT24」（月額1,320円税込）にご加入いただきます。／ご入居にかかる諸費用として、クリーニング特約料（初回契約時）77,000円（税込）、鍵交換費用（初回契約時）16,500円（税込）が必要です。／火災保険へのご加入が条件となります。＊ご入居中は、借家人賠償責任保険・個人賠償責任保険が付帯された火災保険へのご加入が必要となります。積水ハウス不動産グループでは、万一の事故の際、グループが連携して迅速に対応できる「シャーメゾンライフGUARD」（*）へのご加入を推奨しております。＊保険契約の取扱代理店は、積水ハウスシャーメゾンPM関西（株）および積水ハウスシャーメゾンパートナーズ（株）となります。／積水ハウスシャーメゾンパートナーズの保証人不要プラン『らくらくパートナー』に加入が必要です。【新規契約時】事務手数料：33,000円（税込）、【毎月】保証料：月額賃料等の2％／諸費用及びその他契約費用は別途打合せ／更新料：新賃料の1ヶ月分

No.00027660A202

※消費税は10%として計算しています。※掲載されている図面・写真等は、作成方法や撮影方法・時期などにより実際とは異なる場合があります。＊家具や車などは、配置のイメージであり、賃貸物件に付属しておりません（家具家電付き等の表示があるものを除く）。

ポイントがたまる
住んでいるだけでポイントが貯まり、住替え時に家賃が最大3ヶ月分無料に!

らくらくパートナー
気分も手間もお財布も、らくらく。保証人不要のらくらくパートナー

株式会社住通サービス 東岸和田店

TEL:072-436-1090
FAX: 072-422-7333

大阪府岸和田市土生町2丁目30番20号
免許番号：大阪府知事（10）第28613号
所属団体：一般社団法人大阪府宅地建物取引業協会／公益社団法人近畿地区不動産公正取引協議会

取引形態
仲介