

Sha Maison

積水ハウス品質のお部屋を シャーメゾン ショップ Shop

阪急電鉄阪急京都線

高槻市駅 徒歩13分

モバイルで見る



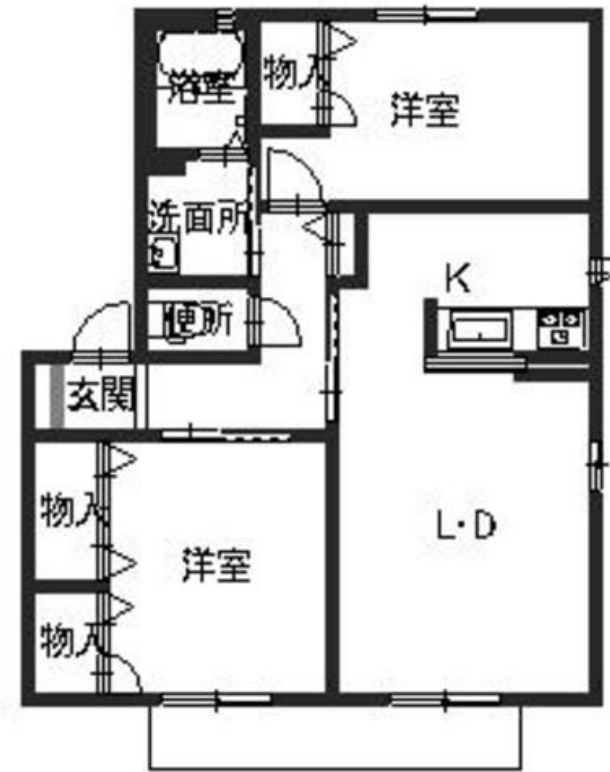
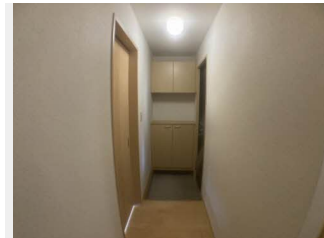
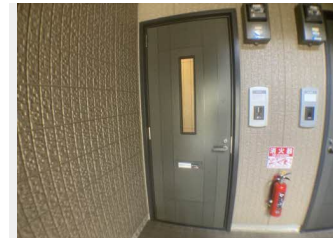
2LDK
アパート

家賃 **102,000 円**

共益費等 4,000 円

敷金 50,000 円

契約一時金 200,000 円



積水ハウスの賃貸住宅 シャーメゾン

Sha Maison

この物件の
オススメ
ポイント

積水ハウスの賃貸住宅シャーメゾン

この物件についている **こだわり設備**

インターネット
無料(WiFi付)

TVモニター付き
インターホン

コンロ

給湯設備

浴室乾燥機

洗髪洗面台

駐車場あり / CATV / インターネット対応 / インターネット無料 (WiFi対応) / LGBTQフレンドリー / 高齢者対応可 / バルコニー / モニタ付ドアホン / クーラースリーブ有 / 給湯器 / 浴室乾燥機 / 洗髪洗面化粧台 / ガスコンロ / バス・トイレ (セパレート)

物件名 Belle Demeure B101号室

アクセス 阪急電鉄阪急京都線 高槻市駅 徒歩13分

所在地 大阪府高槻市土橋町2番35号

ランドマーク -

間取り 2LDK / LDK 13.6 洋室6.4 洋室6.1 (帖)

専有面積 / 向き 60.75㎡ / 南 (角部屋)

築年月 / 構造 2005年2月下旬 / 軽量鉄骨・1階-2階建

入居 / 契約期間 即時 / 2年

駐車場 駐車場空あり / 月11000円 駐車場敷金別途要

入居諸条件備考

契約一時金は契約時に借主より貸主に支払われ返還されないお金です。／更新料：35,000円／24時間365日緊急時対応物件：専用部分内の住まいのトラブルは「シャーメゾンライフSUPPORT24」（月額880円税込）へ別途加入要／上記入居諸条件以外に、クリーニング特約料（初回契約時）44,000円（税込）、鍵交換費用（初回契約時）16,500円（税込）が必要です。／火災保険へのご加入が条件となります。＊ご入居中は、借家人賠償責任保険・個人賠償責任保険が付帯された火災保険へのご加入が必要となります。積水ハウス不動産グループでは、万一の事故の際、グループが連携して迅速に対応できる「シャーメゾンライフGUARD」（＊）へのご加入を推奨しております。＊保険契約の取扱代理店は、積水ハウス不動産関西（株）および積水ハウス不動産パートナーズ（株）となります。／積水ハウス不動産パートナーズの保証人不要プラン『らくらくパートナー』に加入が必要です。【新規契約時】事務手数料：33,000円（税込）、【毎月】保証料：月額賃料等の2％／諸費用及び、契約に要する費用は別途打合せ／更新料：35,000円

※消費税は10%として計算しています。※掲載されている図面・写真等は、作成方法や撮影方法・時期などにより実際とは異なる場合があります。＊家具や車などは、配置のイメージであり、賃貸物件に付属しておりません（家具家電付き等の表示があるものを除く）。

ポイントがたまる
住んでいるだけでポイントが貯まり、
住替え時に家賃が最大3ヶ月分無料に!

らくらくパートナー
気分も手間もお財布も、らくらく。
保証人不要のらくらくパートナー

株式会社エストコーポレーション 阪急高槻店

TEL:072-681-1004
FAX: 072-681-8150

大阪府高槻市北園町14-11 G. R. 高槻2階
免許番号：大阪府知事（2）第58209号
所属団体：公益社団法人全日本不動産協会 大阪府本部 / 公益社団法人近畿地区不動産公正取引協議会

取引形態
仲介