

Sha Maison

積水ハウス品質のお部屋を シャーメゾン ショップ Shop

阪急電鉄阪急京都線

高槻市駅 徒歩4分

モバイルで見る



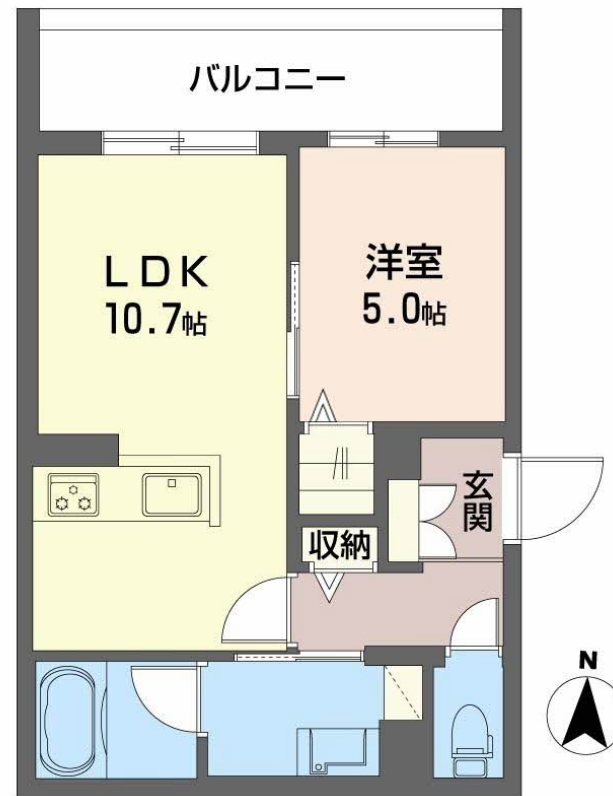
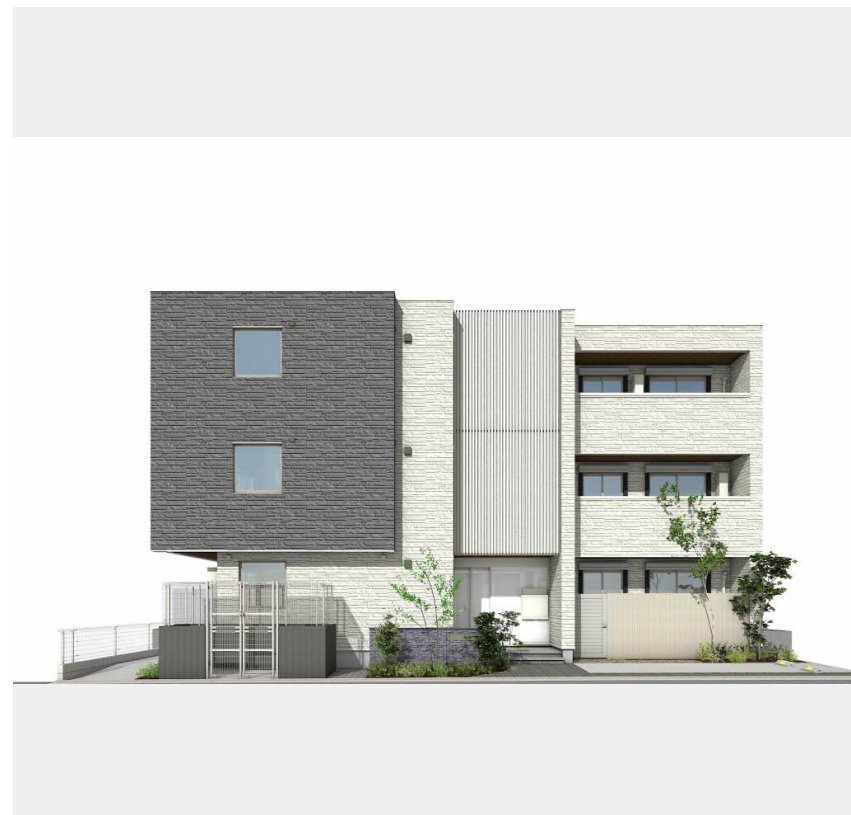
1LDK
マンション

家賃 **150,000 円**

共益費等 12,000 円

敷金 50,000 円

契約一時金 300,000 円



積水ハウスの賃貸住宅 シャーメゾン

Sha Maison

この物件の
オススメ
ポイント

お部屋探しなら、まずは「シャーメゾン」をチェック！
発電した電気を使えて余った電気は売ることができるZEH住宅
／耐震性を表す指標の最高ランク「耐震等級3」を取得／外気
の影響を受けに・・・

この物件についている **こだわり設備**

- ZEH
- 耐震等級3
- 断熱等性能等級6
- 高遮音床システム
- 犬/猫相談可
- 屋内共用廊下タイプ
- エレベーター
- 宅配BOX
- インターネット無料(WiFi付)
- オートロック
- 防犯カメラ
- TVモニター付きインターホン

駐車場あり／CATV (e光TV)／インターネット対応／インターネット無料 (Wi-Fi対応)
／ペット相談可 (犬・猫可)／エレベーター／オートロック・自動ドア／共用玄関ドア／宅配
BOX／掲示板／ホテルライク／耐震等級3／階段灯／屋外共用水栓／ゴミ集積場 (敷地内)／駐輪場
(屋根付き)／高遮音床システム「SHAI DD55」／防犯カメラ／消火器／植栽／LGBTQフレ
ンドリー／高齢者対応可／玄関鍵 (①キー②ロック)／玄関鍵 (オプナス)／カラーモニター付ドアホン
／対面キッチン／3口ガスコンロ／給湯器 (追焚機能付)／エコジョーズ／給湯箇所 (浴室・台所・洗

物件名	ティーエヌ伍番館 0205号室	間取り	1LDK／洋室5 LDK10.7 (帖)
アクセス	阪急電鉄阪急京都線 高槻市駅 徒歩4分 JR東海道本線 高槻駅 徒歩7分	専有面積 / 向き	40.51㎡ / 北 (角部屋)
所在地	大阪府高槻市北園町3 2 3 番5	築年月 / 構造	2027年1月下旬 / 重量鉄骨・2階-3階建
ランドマーク	-	入居 / 契約期間	2027年1月下旬 / 2年
		駐車場	駐車場空有り / 月30000円 駐車場敷金別途要

入居諸条件備考

内覧・契約については、貸主の指定する仲介業者を介して行いますので、所定の仲介手数料が必要となります。
／契約一時金は契約時に借主より貸主に支払われ返還されないお金です。／24時間365日緊急時対応受付物件
；専用部分内の住まいのトラブルは「シャーメゾンライフSUPPORT24」(月額1,320円税込)にご加入
いただきます。／本物件はペット飼育可物件ですが、種類・大きさ・室内での飼育の可否等は問合せ先にご確認
下さい。／ご入居にかかる諸費用として、クリーニング特約料 (初回契約時) 44,561円 (税込) が必要です。
／火災保険へのご加入が条件となります。＊ご入居中は、借家人賠償責任保険・個人賠償責任保険が付帯された火
災保険へのご加入が必要となります。積水ハウス不動産グループでは、万一の事故の際、グループが連携して迅速
に対応できる「シャーメゾンライフGUARD」(*)へのご加入を推奨しております。＊保険契約の取扱代理店
は、積水ハウスシャーメゾンPM関西(株) および積水ハウスシャーメゾンパートナーズ(株)となります。／積
水ハウスシャーメゾンパートナーズの保証人不要プラン『らくらくパートナー』に加入が必要です。【新規契約
時】事務手数料：33,000円(税込)、【毎月】保証料：月額賃料等の2%／諸費用及びその他契約費用は別
途打合せ／更新料：新賃料の1ヶ月分

No.001193600205

※消費税は10%として計算しています。※掲載されている図面・写真等は、作成方法や撮影方法・時期などにより実際とは異なる場合があります。※家具や車などは、配置のイメージであり、賃貸物件に付属しておりません (家具家電付き等の表示があるものを除く)。

ポイントがたまる
住んでいるだけでポイントが貯まり、
住替え時に家賃が最大3ヶ月分無料に!

らくらくパートナー
気分も手間もお財布も、らくらく。
保証人不要のらくらくパートナー

積水ハウスシャーメゾンPM関西株式会社 大阪北賃貸営業所
TEL:06-7670-2010
FAX: 06-7670-2013

大阪府大阪市北区大淀中1丁目1番30号梅田スカイビルタワーウエスト
免許番号：国土交通大臣(1)第10779号
所属団体：(公社)首都圏不動産公正取引協議会 / (公財)日本賃貸住宅管
理協会

取引形態
貸主