

Sha Maison

積水ハウス品質のお部屋を シャーメゾン ショップ Shop

J R 東海道線

摂津富田駅 徒歩16分

モバイルで見る



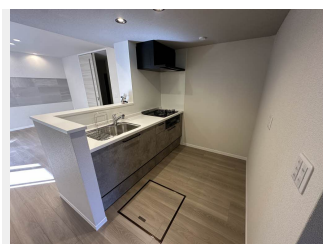
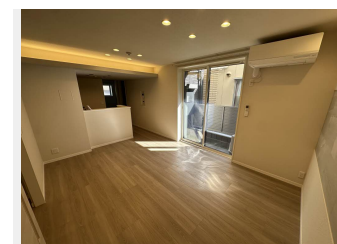
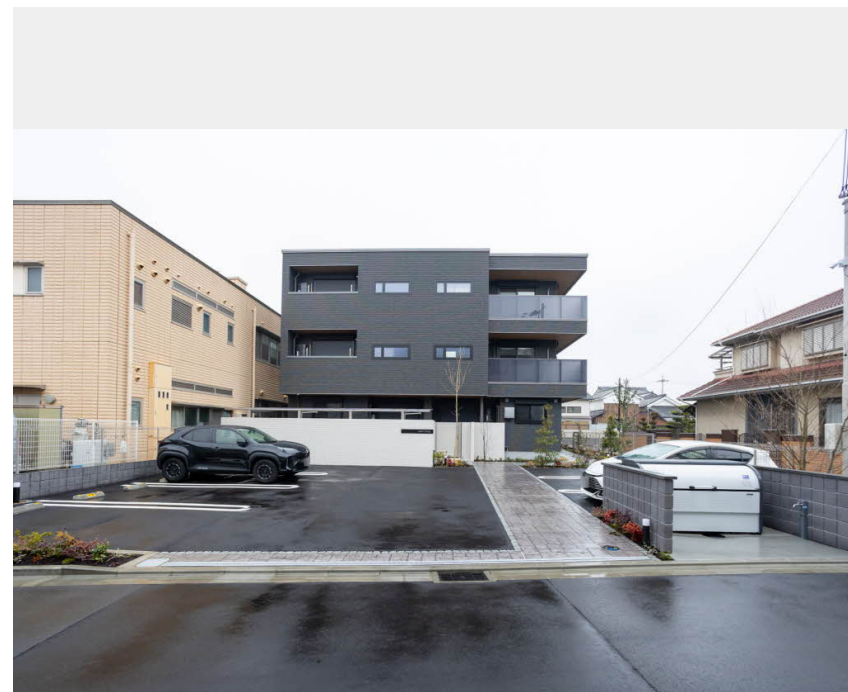
2LDK
マンション

家賃 **120,000 円**

共益費等 10,000 円

敷金 20,000 円

契約一時金 250,000 円



積水ハウスの賃貸住宅 シャーメゾン

Sha Maison

この物件の
オススメ
ポイント

お部屋探しなら、まずは「シャーメゾン」をチェック！
発電した電気を使えて余った電気は売ることができるZEH住宅
／外気の影響を受けにくい省エネ基準を満たす指標「断熱等級
5」を取得／上・・・

この物件についている こだわり設備

- ZEH
- 断熱等性能等級5
- 高遮音床システム
- シャーメゾン ガーデンス
- エレベーター
- 宅配BOX
- インターネット無料(WiFi付)
- オートロック
- 防犯カメラ
- TVモニター付きインターホン
- 専用庭
- WIC・納戸

駐車場あり／BS／CATV (e o光TV)／インターネット対応／インターネット無料
(Wi-Fi対応)／エレベーター／オートロック・自動ドア／宅配BOX／掲示板／シャーメゾンガ
ーデンス／ゴミ集積場(敷地内)／駐輪場(屋根付き)／高遮音床システム「SHAI DD55」／防
犯カメラ／消火器／LGBTQフレンドリー／高齢者対応可／玄関鍵(①キー②ロック)／玄関鍵(オ
プナス)／カラーモニター付ドアホン／システムキッチン／対面キッチン／3口フラットコンロ／給湯器
(追焚機能付)／エコジョーズ／給湯箇所(浴室・台所・洗面所)／バス・トイレ(セパレート)／ユ

物件名 ノーブル ヨスミ 0102号室
アクセス J R 東海道線 摂津富田駅 徒歩16分
阪急電鉄阪急京都線 富田駅 徒歩16分
所在地 大阪府高槻市東五百住町2丁目4番35
ランドマーク -

間取り 2LDK／洋室6 洋室5.6 LDK14.5 (帖)
専有面積 / 向き 61.5㎡／東 (角部屋)
築年月 / 構造 2025年2月下旬／重量鉄骨・1階-3階建
入居 / 契約期間 2026年8月中旬／2年
駐車場 駐車場空有り／月11000円 駐車場敷金別途要

入居諸条件備考

内覧・契約については、貸主の指定する仲介業者を介して行いますので、所定の仲介手数料が必要となります。
／契約一時金は契約時に借主より貸主に支払われ返還されないお金です。／24時間365日緊急時対応受付物件
；専用部分内の住まいのトラブルは「シャーメゾンライフSUPPORT24」(月額1,320円税込)にご加入
いただけます。／ご入居にかかる諸費用として、クリーニング特約料(初回契約時)96,000円(税込)が必要
です。／火災保険へのご加入が条件となります。＊ご入居中は、借家人賠償責任保険・個人賠償責任保険が付帯さ
れた火災保険へのご加入が必要となります。積水ハウス不動産グループでは、万一の事故の際、グループが連携し
て迅速に対応できる「シャーメゾンライフGUARD」(*)へのご加入を推奨しております。＊保険契約の取扱
代理店は、積水ハウスシャーメゾンPM関西(株)および積水ハウスシャーメゾンパートナーズ(株)となります
。／積水ハウスシャーメゾンパートナーズの保証人不要プラン『らくらくパートナー』に加入が必要です。【新
規契約時】事務手数料：33,000円(税込)、【毎月】保証料：月額賃料等の2%／諸費用及びその他契約費
用は別途打合せ／更新料：新賃料の1ヶ月分

No.001066600102

※消費税は10%として計算しています。※掲載されている図面・写真等は、作成方法や撮影方法・時期などにより実際とは異なる場合があります。＊家具や車などは、配置のイメージであり、賃貸物件に付属していません(家具家電付き等の表示があるものを除く)。

ポイントがたまる
住んでいるだけでポイントが貯まり、
住替え時に家賃が最大3ヶ月分無料に!

らくらくパートナー
気分も手間もお財布も、らくらく。
保証人不要のらくらくパートナー

積水ハウスシャーメゾンPM関西株式会社 大阪北賃貸営業所
TEL:06-7670-2010
FAX: 06-7670-2013

大阪府大阪市北区大淀中1丁目1番30号梅田スカイビルタワーウエスト
免許番号：国土交通大臣(1)第10779号
所属団体：(公社)首都圏不動産公正取引協議会／(公財)日本賃貸住宅管
理協会

取引形態
貸主