

Sha Maison

積水ハウス品質のお部屋を シャーメゾン ショップ Shop

J R 東海道本線

高槻駅 バス9分 徒歩1分

モバイルで見る



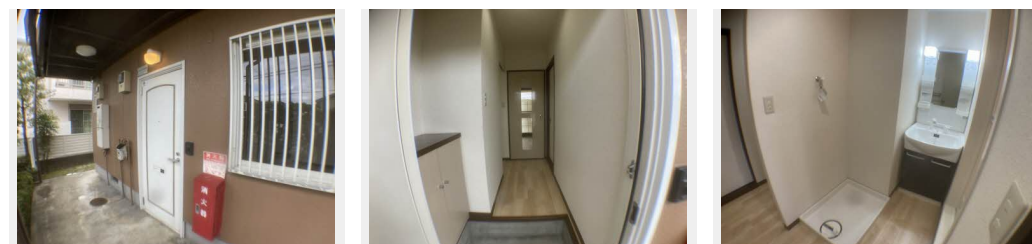
3DK
アパート

家賃 **70,000 円**

共益費等 **3,000 円**

敷金 **50,000 円**

契約一時金 **150,000 円**



積水ハウスの賃貸住宅 シャーメゾン

Sha Maison

この物件の
オススメ
ポイント

積水ハウスの賃貸住宅/バス・トイレ (セパレート)

この物件についている **こだわり設備**



駐車場あり/共聴アンテナ/インターネット対応/LGBTQフレンドリー/高齢者対応可/クーラー
スリーブ有/専用庭/洗面化粧台/インターホン/給湯器/バス・トイレ (セパレート)

物件名	ハイツシャローム 0101号室	間取り	3DK/DK6 洋室5.4 洋室5.4 洋室5.4 (帖)
アクセス	J R 東海道本線 高槻駅 バス9分、郡家本郷 バス停 徒歩1分	専有面積 / 向き	48.0㎡ / 東 (角部屋)
所在地	大阪府高槻市清福寺町 2 5 番 1 0 号	築年月 / 構造	1989年9月上旬 / 軽量鉄骨・1階-2階建
ランドマーク	-	入居 / 契約期間	即時 / 2年
		駐車場	駐車場空あり / 月8800~11000円 駐車場敷金別途要

入居諸条件備考

内覧・契約については、貸主の指定する仲介業者を介して行いますので、所定の仲介手数料が必要となります。
 // 契約一時金は契約時に借主より貸主に支払われ返還されないお金です。/ 更新料: 33,000円 / 24時間
 365日緊急時対応受付物件: 専用部分内の住まいのトラブルは「シャーメゾンライフSUPPORT 24」(月額
 880円税込)へ別途加入要/上記入居諸条件以外に、クリーニング特約料(初回契約時) 33,000円(税込)、鍵
 交換費用(初回契約時) 11,000円(税込)が必要です。/ 火災保険へのご加入が条件となります。*ご入居中は
 、借家人賠償責任保険・個人賠償責任保険が付帯された火災保険へのご加入が必要となります。積水ハウス不動産
 グループでは、万一の事故の際、グループが連携して迅速に対応できる「シャーメゾンライフGUARD」
 (*)へのご加入を推奨しております。*保険契約の取扱代理店は、積水ハウス不動産関西(株)および積水ハウ
 ス不動産パートナーズ(株)となります。/ 積水ハウス不動産パートナーズの保証人不要プラン『らくらくパート
 ナー』に加入が必要です。[新規契約時]事務手数料: 33,000円(税込)、[毎月]保証料: 月額賃料等
 の2% / 諸費用及び、契約に要する費用は別途打合せ / 更新料: 33,000円

※消費税は10%として計算しています。※掲載されている図面・写真等は、作成方法や撮影方法・時期などにより実際とは異なる場合があります。※家具や車などは、配置のイメージであり、賃貸物件に付属していません(家具家電付き等の表示があるものを除く)。

ポイントがたまる
住んでいるだけでポイントが貯まり、
住替え時に家賃が最大3ヶ月分無料に!

らくらくパートナー
気分も手間もお財布も、らくらく。
保証人不要のらくらくパートナー

積水ハウス不動産関西株式会社 大阪北賃貸営業所

TEL:06-6873-7220
FAX: 06-6873-3388

大阪府豊中市新千里東町 1 丁目 5 番 3 号千里朝日阪急ビル 8 階
 免許番号: 国土交通大臣 (13) 第 2343号
 所属団体: 一般社団法人不動産流通経営協会 / 公益社団法人首都圏不動産公
 正取引協議会

取引形態
貸主