

Sha Maison

積水ハウス品質のお部屋を シャーメゾン ショップ Shop

J R 東海道線

吹田駅 徒歩17分

モバイルで見る



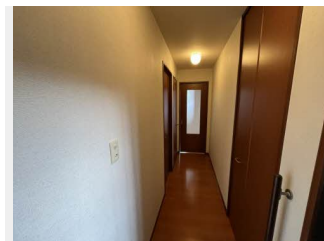
2LDK
アパート

家賃 **85,000 円**

共益費等 4,000 円

敷金 30,000 円

契約一時金 100,000 円



積水ハウスの賃貸住宅 シャーメゾン

Sha Maison

この物件の
オススメ
ポイント

カラーモニタ付きドアホン／給湯器（追焚機能付）／暖房洗浄便座

この物件についている **こだわり設備**



TVモニター付き
インターホン



対面
キッチン



給湯設備



追い焚き給湯



洗髪洗面台



温水洗浄便座

CATV／BS／MAST×フレッツ／インターネット対応／LGBTQフレンドリー／高齢者対応可
／洗髪洗面化粧台／給湯器（追焚機能付）／クーラースリブ有／バルコニー／カラーモニタ付ドアホン／対面キッチン／給湯箇所（浴室・台所・洗面所）／バス・トイレ（セパレート）／トイレ（暖房洗浄便座）

入居諸条件備考

契約一時金は契約時に借主より貸主に支払われ返還されないお金です。／更新料：35,000円／24時間365日緊急時対応受付物件：専用部分内の住まいのトラブルは「シャーメゾンライフSUPPORT24」（月額880円税込）へ別途加入要／上記入居諸条件以外に、クリーニング特約料（初回契約時）33,000円（税込）、鍵交換費用（初回契約時）11,000円（税込）が必要です。／火災保険へのご加入が条件となります。＊ご入居中は、借家人賠償責任保険・個人賠償責任保険が付帯された火災保険へのご加入が必要となります。積水ハウス不動産グループでは、万一の事故の際、グループが連携して迅速に対応できる「シャーメゾンライフGUARD」（＊）へのご加入を推奨しております。＊保険契約の取扱代理店は、積水ハウス不動産関西（株）および積水ハウス不動産パートナーズ（株）となります。／積水ハウス不動産パートナーズの保証人不要プラン『らくらくパートナー』に加入が必要です。【新規契約時】事務手数料：33,000円（税込）、【毎月】保証料：月額賃料等の2％／諸費用及び、契約に要する費用は別途打合せ／更新料：35,000円

物件名 サニーハイツ B102号室
アクセス J R 東海道線 吹田駅 徒歩17分
所在地 大阪府吹田市幸町 1 0 番 3 -
ランドマーク -

間取り 2LDK／LDK 13.4 洋室6.5 洋室5.4 (帖)
専有面積 / 向き 57.25㎡ / 南西 (角部屋)
築年月 / 構造 2003年2月下旬 / 軽量鉄骨・1階-2階建
入居 / 契約期間 即時 / 2年
駐車場 駐車場空無し

※消費税は10%として計算しています。※掲載されている図面・写真等は、作成方法や撮影方法・時期などにより実際とは異なる場合があります。＊家具や車などは、配置のイメージであり、賃貸物件に付属していません（家具家電付き等の表示があるものを除く）。

ポイントがたまる
住んでいるだけでポイントが貯まり、
住替え時に家賃が最大3ヶ月分無料に!

らくらくパートナー
気分も手間もお財布も、らくらく。
保証人不要のらくらくパートナー

株式会社キョウシン
TEL:06-6319-5505
FAX: 06-6319-6434

吹田店
大阪府吹田市朝日町 1 3 番 4 号 MORE CREST II 1F
免許番号：大阪府知事（12）第19457号
所属団体：公益社団法人全日本不動産協会 大阪府本部 / 公益社団法人近畿
地区不動産公正取引協議会

取引形態
仲介